

INFORME SEMANAL

Semana 51 del 20 al 21 de Junio de 2018

AUSTRALIA Mercado del Este

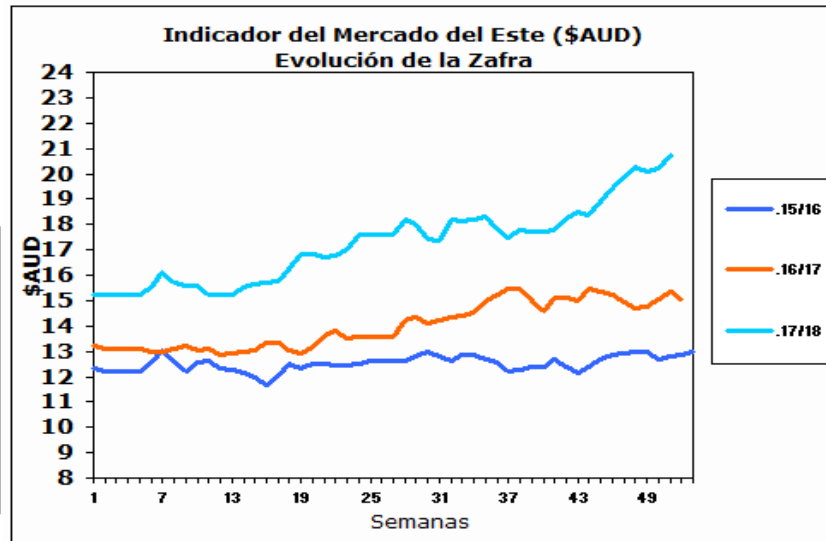
Evolución Tipo de Cambio e Indicador General:

	14/6/2018	21/6/2018	Variación U\$S
INDICADOR AUD	20.21	20.73	h 0.52
PAR. CAMBIARIA	0.756	0.736	i -0.020
INDICADOR U\$S	15.27	15.25	i -0.02

Fuente: WESTPAC - AWEX

Comentarios:

Esta semana, si bien el indicador EMI de awex incrementó su valor considerablemente, la paridad cambiaria entre el Dólar americano y el australiano cerró en baja. La mayoría de las categorías de lanas disminuyeron su valor excepto para el rango de 18,5 mic a 20 mic. Durante los remates se ofrecieron 20.904 fardos y se vendió el 98% de los mismos. Los próximos remates se llevarán a cabo en Sydney, Melbourne y Fremantle el día 27 de junio de 2018.



Fuente: Sipym - PROLANA en base AWEX

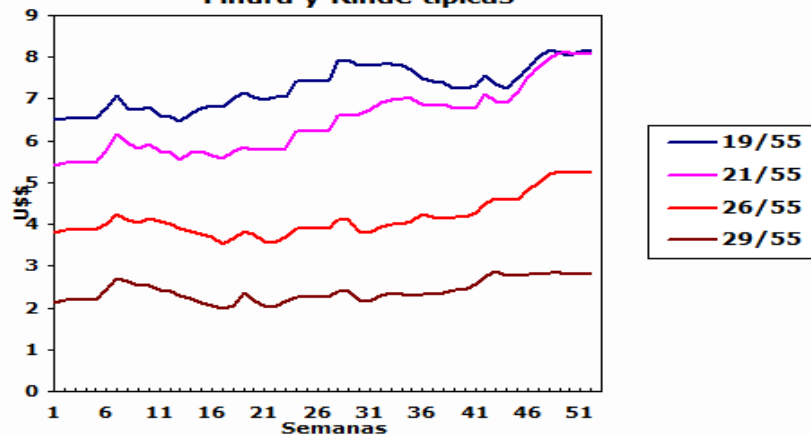
ARGENTINA

Variación Paridad Cambiaria (Dólar Comprador)

1 U\$S	14/6/2018	21/6/2018
\$	25.90	27.66

Fuente: SI PyM - PROLANA en base BNA

Evolución de precios Barrer Finura y Rinde típicas



Comentarios:

La paridad cambiaria entre el Dólar americano y el Peso argentino aumentó un peso con setenta y seis centavos con respecto al cierre de la semana anterior según informa el Banco de la Nación Argentina.

VENTAS SEMANALES

Provincia	Finura m	Rinde %	Total Kgs.	Precio Real U\$S	Tipo de Esquila
-----------	----------	---------	------------	------------------	-----------------

INFORME SEMANAL

ARGENTINA: Lanas Finas

Pre-parto

Lanas Prolana de esquila pre-parto de buen largo, resistencia y color, buen estilo y presentación

Precios Orientativos SIPyM-PROLANA (u\$s)

Finura m	Variación %	Rinde al Peine					
		50%	55%	60%	65%	70%	75%
16.0	i -6.85 %	9.89	10.96	12.04	13.13	14.10	15.05
16.5	i -4.10 %	9.39	10.40	11.43	12.47	13.38	14.29
17.0	i -0.91 %	8.88	9.85	10.82	11.80	12.67	13.52
17.5	i -1.64 %	8.34	9.24	10.16	11.08	11.90	12.70
18.0	i -0.56 %	7.89	8.75	9.61	10.49	11.26	12.03
18.5	h 0.28 %	7.48	8.29	9.12	9.95	10.68	11.41
19.0	h 1.12 %	7.34	8.14	8.95	9.76	10.48	11.20
19.5	h 1.36 %	7.33	8.13	8.94	9.75	10.47	11.19
20.0	h 0.87 %	7.29	8.08	8.88	9.69	10.41	11.12
20.5	h 0.24 %	7.24	8.03	8.83	9.64	10.35	11.05
21.0	i -0.36 %	7.27	8.07	8.87	9.68	10.39	11.10
21.5	i -0.81 %	7.21	8.00	8.80	9.60	10.31	11.01
22.0	i -1.29 %	7.15	7.94	8.72	9.52	10.22	10.92
22.5	i -1.97 %	6.79	7.54	8.29	9.04	9.71	10.38
23.0	i -2.77 %	6.43	7.17	7.89	8.61	9.25	9.88
23.5	i -2.73 %	6.33	7.06	7.76	8.48	9.10	9.73
24.0	i -2.73 %	6.23	6.95	7.64	8.34	8.96	9.57
24.5	i -2.79 %	5.73	6.40	7.04	7.68	8.25	8.82

Nota: Los valores orientativos, variarán por tamaño de lote, distancia a barraca, acuerdo comercial y situaciones particulares del mercado local.

Post-parto

Lanas Prolana de esquila post-parto de buena presentación

Precios Orientativos SIPyM-PROLANA (u\$s)

Finura m	Variación %	Rinde al Peine				
		40%	45%	50%	55%	60%
16.0	i -6.85 %	7.25	8.27	9.36	10.32	11.28
16.5	i -4.17 %	6.87	7.85	8.88	9.79	10.70
17.0	i -0.90 %	6.50	7.42	8.40	9.27	10.13
17.5	i -1.66 %	6.10	6.96	7.89	8.70	9.51
18.0	i -0.59 %	5.77	6.59	7.46	8.23	9.00
18.5	h 0.29 %	5.47	6.25	7.08	7.81	8.54
19.0	h 1.11 %	5.42	6.19	6.94	7.66	8.38
19.5	h 1.38 %	5.41	6.19	6.94	7.65	8.37
20.0	h 0.91 %	5.38	6.15	6.93	7.61	8.27
20.5	h 0.26 %	5.35	6.11	6.89	7.56	8.23
21.0	i -0.32 %	5.37	6.14	6.92	7.60	8.26
21.5	i -0.82 %	5.33	6.09	6.86	7.53	8.19
22.0	i -1.28 %	5.34	6.10	6.84	7.51	8.17
22.5	i -2.01 %	5.07	5.79	6.50	7.13	7.76
23.0	i -2.80 %	4.79	5.48	6.15	6.79	7.39
23.5	i -2.77 %	4.77	5.45	6.12	6.78	7.42
24.0	i -2.72 %	4.69	5.36	6.02	6.68	7.30
24.5	i -2.78 %	4.31	4.93	5.54	6.15	6.73

Nota: Los valores orientativos, variarán por tamaño de lote, distancia a barraca, acuerdo comercial y situaciones particulares del mercado local.

Precio barrer contado sin IVA, incluyendo adicional Prolana y lana puesta en el galpón de esquila

Patagónicas

Lanas Prolana de esquila de buen largo y color, buen estilo y presentación

Precios Orientativos SIPyM-PROLANA (u\$s)

Precio barrer contado sin IVA, incluyendo adicional Prolana y lana puesta en el galpón de esquila

Finura m	Variación %	Rinde al Peine					
		50%	55%	60%	65%	70%	75%
25.0	i -2.77 %	5.24	5.82	6.40	6.99	7.51	8.03
26.0	i -0.11 %	4.71	5.23	5.76	6.29	6.77	7.23
27.0	h 0.43 %	3.92	4.36	4.80	5.25	5.65	6.04
28.0	h 1.01 %	3.12	3.48	3.84	4.20	4.52	4.84
29.0	h 0.05 %	2.51	2.81	3.10	3.40	3.66	3.92
30.0	i -1.36 %	1.97	2.20	2.44	2.67	2.89	3.10
31.0	i -2.41 %	1.55	1.74	1.94	2.13	2.30	2.47
32.0	i -3.78 %	1.13	1.27	1.42	1.57	1.70	1.83
33.0	i -6.41 %	0.72	0.82	0.93	1.03	1.12	1.22
34.0	i -14.60 %	0.31	0.37	0.43	0.49	0.55	0.60

Nota: Los valores orientativos, variarán por tamaño de lote, distancia a barraca, acuerdo comercial y situaciones particulares del mercado local.

No Patagónicas - Litoral

Lanas cruza producidas fuera de la región patagónica

Precios Orientativos SIPyM-PROLANA (u\$s)

Precio barrer contado (90%, 10%) y lana puesta en el galpón de esquila

	Variación %	Rinde al Peine		
		68%	70%	72%
Ideal Fino (24.5 mic.)	i -2.73 %	7.40	7.61	7.82
Ideal (26.5 mic.)	h 0.11 %	5.68	5.90	6.13
Corriedale	h 0.18 %	3.56	3.66	3.77
Romney	i -3.50 %	1.39	1.47	1.55

Nota: Los valores orientativos, variarán por tamaño de lote, distancia a barraca, acuerdo comercial y situaciones particulares del mercado local.

No Patagónicas - Buenos Aires

Lanas cruza producidas fuera de la región patagónica

Precios Orientativos SIPyM-PROLANA (u\$s)

Precio barrer contado (90%, 10%) y lana puesta en el galpón de esquila

	Variación %	Rinde al Peine		
		60%	63%	65%
Corriedale fino (28.5) mic.	h 0.53 %	2.92	3.14	3.35
Corriedale (30.0) mic.	i -1.40 %	1.96	2.11	2.26
Romney (32.0) mic.	i -3.77 %	1.18	1.28	1.37
Segunda Esquila	i -3.86 %	0.69	0.75	0.80

Nota: Los valores orientativos, variarán por tamaño de lote, distancia a barraca, acuerdo comercial y situaciones particulares del mercado local.