

## INFORME SEMANAL

Semana 48 del 30 al 31 de Mayo de 2018

### AUSTRALIA Mercado del Este

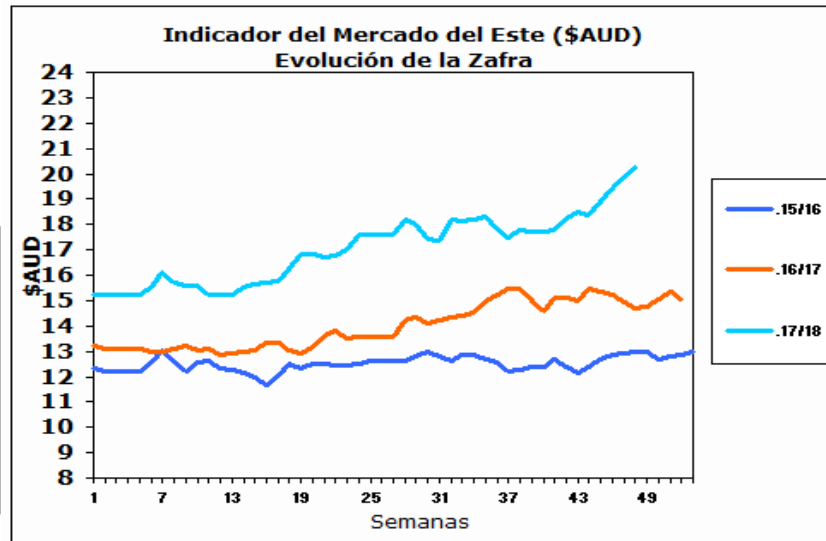
Evolución Tipo de Cambio e Indicador General:

	24/5/2018	31/5/2018	Variación U\$S
INDICADOR AUD	19.83	20.27	h 0.44
PAR. CAMBIARIA	0.757	0.756	i -0.001
INDICADOR U\$S	15.01	15.32	h 0.31

Fuente: WESTPAC - AWEX

#### Comentarios:

Durante esta semana, si bien la paridad cambiaria entre el Dólar Americano y Australiano casi no sufrió variación (respecto al cierre de la semana anterior), el indicador EMI aumentó lo que generó que todas las categorías de lana cierren en alza. Durante los remates se ofrecieron 30.439 fardos y se vendió el 98% de los mismos. Los próximos remates se llevarán a cabo en Sydney y Melbourne el día 6 de junio con una oferta estimada de 27.270 fardos.



Fuente: Sipym - PROLANA en base AWEX

### ARGENTINA

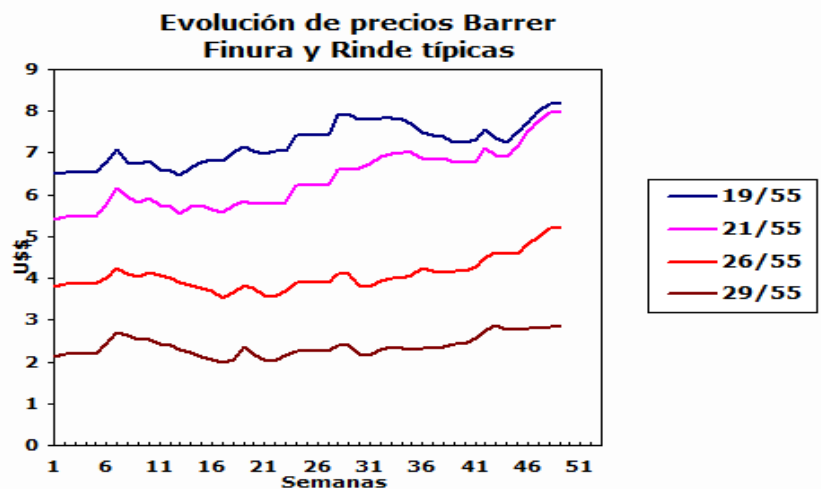
Variación Paridad Cambiaria (Dólar Comprador)

1 U\$S	24/5/2018	31/5/2018
\$	24.38	24.83

Fuente: SI PyM - PROLANA en base BNA

#### Comentarios:

La paridad cambiaria entre el Dólar americano y el Peso argentino aumentó 45 centavos con respecto al cierre de la semana anterior según informa el Banco de la Nación Argentina.



#### VENTAS SEMANALES

Provincia	Finura m	Rinde %	Total Kgs.	Precio Real U\$S	Tipo de Esquila
-----------	----------	---------	------------	------------------	-----------------

## INFORME SEMANAL

## ARGENTINA: Lanas Finas

### Pre-parto

Lanas Prolana de esquila pre-parto de buen largo, resistencia y color, buen estilo y presentación

Precios Orientativos SIPyM-PROLANA (u\$s)

Precio barrer contado sin IVA, incluyendo adicional Prolana y lana puesta en el galpón de esquila

Finura m	Variación %	Rinde al Peine					
		50%	55%	60%	65%	70%	75%
16.0	h 2.46 %	10.45	11.58	12.72	13.87	14.89	15.89
16.5	h 1.67 %	9.79	10.85	11.92	13.00	13.95	14.90
17.0	h 0.77 %	9.13	10.12	11.12	12.13	13.02	13.90
17.5	h 1.93 %	8.69	9.63	10.58	11.54	12.39	13.23
18.0	h 1.68 %	8.09	8.97	9.86	10.76	11.55	12.34
18.5	h 2.43 %	7.63	8.46	9.30	10.15	10.90	11.64
19.0	h 2.26 %	7.37	8.18	8.99	9.81	10.53	11.25
19.5	h 1.87 %	7.22	8.00	8.80	9.60	10.31	11.01
20.0	h 2.85 %	7.17	7.95	8.74	9.54	10.24	10.94
20.5	h 2.87 %	7.15	7.93	8.72	9.52	10.22	10.92
21.0	h 2.81 %	7.20	7.99	8.78	9.58	10.29	10.99
21.5	h 2.57 %	7.17	7.95	8.74	9.54	10.25	10.94
22.0	h 2.30 %	7.14	7.92	8.70	9.50	10.20	10.89
22.5	h 2.11 %	6.85	7.60	8.36	9.12	9.79	10.46
23.0	h 1.95 %	6.56	7.32	8.05	8.78	9.43	10.08
23.5	h 5.26 %	6.48	7.23	7.95	8.68	9.32	9.96
24.0	h 8.91 %	6.41	7.14	7.86	8.57	9.21	9.84
24.5	h 5.68 %	5.90	6.58	7.24	7.90	8.49	9.07

Nota: Los valores orientativos, variarán por tamaño de lote, distancia a barraca, acuerdo comercial y situaciones particulares del mercado local.

### Post-parto

Lanas Prolana de esquila post-parto de buena presentación

Precios Orientativos SIPyM-PROLANA (u\$s)

Precio barrer contado sin IVA, incluyendo adicional Prolana y lana puesta en el galpón de esquila

Finura m	Variación %	Rinde al Peine				
		40%	45%	50%	55%	60%
16.0	h 2.48 %	7.66	8.74	9.89	10.90	11.92
16.5	h 1.70 %	7.17	8.19	9.27	10.22	11.16
17.0	h 0.82 %	6.69	7.63	8.64	9.53	10.41
17.5	h 1.97 %	6.36	7.26	8.22	9.07	9.91
18.0	h 1.74 %	5.92	6.76	7.66	8.45	9.24
18.5	h 2.46 %	5.58	6.37	7.22	7.97	8.71
19.0	h 2.30 %	5.44	6.22	6.98	7.70	8.42
19.5	h 1.86 %	5.33	6.09	6.83	7.53	8.24
20.0	h 2.86 %	5.29	6.05	6.82	7.49	8.14
20.5	h 2.87 %	5.28	6.03	6.80	7.47	8.12
21.0	h 2.85 %	5.32	6.08	6.85	7.52	8.18
21.5	h 2.58 %	5.29	6.05	6.82	7.49	8.15
22.0	h 2.27 %	5.32	6.08	6.82	7.49	8.15
22.5	h 2.14 %	5.11	5.84	6.55	7.19	7.82
23.0	h 1.93 %	4.89	5.59	6.27	6.92	7.53
23.5	h 5.29 %	4.88	5.58	6.26	6.95	7.60
24.0	h 8.96 %	4.82	5.51	6.19	6.86	7.51
24.5	h 5.72 %	4.44	5.07	5.70	6.32	6.92

Nota: Los valores orientativos, variarán por tamaño de lote, distancia a barraca, acuerdo comercial y situaciones particulares del mercado local.

### Patagónicas

Lanas Prolana de esquila de buen largo y color, buen estilo y presentación

Precios Orientativos SIPyM-PROLANA (u\$s)

Precio barrer contado sin IVA, incluyendo adicional Prolana y lana puesta en el galpón de esquila

Finura m	Variación %	Rinde al Peine					
		50%	55%	60%	65%	70%	75%
25.0	h 2.08 %	5.39	5.98	6.58	7.19	7.73	8.26
26.0	h 3.98 %	4.68	5.20	5.73	6.26	6.73	7.19
27.0	h 3.36 %	3.90	4.34	4.78	5.23	5.62	6.01
28.0	h 2.52 %	3.12	3.48	3.83	4.20	4.52	4.84
29.0	h 1.55 %	2.55	2.85	3.14	3.45	3.71	3.98
30.0	h 0.44 %	2.04	2.28	2.53	2.78	3.00	3.21
31.0	h 0.56 %	1.61	1.80	2.00	2.20	2.38	2.56
32.0	h 0.66 %	1.16	1.31	1.46	1.61	1.75	1.88
33.0	h 1.20 %	0.73	0.83	0.94	1.05	1.14	1.23
34.0	h 3.08 %	0.30	0.36	0.42	0.48	0.53	0.59

Nota: Los valores orientativos, variarán por tamaño de lote, distancia a barraca, acuerdo comercial y situaciones particulares del mercado local.

### No Patagónicas - Litoral

Lanas cruza producidas fuera de la región patagónica

Precios Orientativos SIPyM-PROLANA (u\$s)

Precio barrer contado (90%, 10%) y lana puesta en el galpón de esquila

	Variación %	Rinde al Peine		
		68%	70%	72%
Ideal Fino (24.5 mic.)	h 5.67 %	7.61	7.82	8.04
Ideal (26.5 mic.)	h 3.71 %	5.65	5.87	6.10
Corriedale	h 1.55 %	3.61	3.71	3.82
Romney	h 0.67 %	1.43	1.51	1.59

Nota: Los valores orientativos, variarán por tamaño de lote, distancia a barraca, acuerdo comercial y situaciones particulares del mercado local.

### No Patagónicas - Buenos Aires

Lanas cruza producidas fuera de la región patagónica

Precios Orientativos SIPyM-PROLANA (u\$s)

Precio barrer contado (90%, 10%) y lana puesta en el galpón de esquila

	Variación %	Rinde al Peine		
		60%	63%	65%
Corriedale fino (28.5) mic.	h 2.05 %	2.94	3.16	3.37
Corriedale (30.0) mic.	h 0.46 %	2.03	2.19	2.34
Romney (32.0) mic.	h 0.77 %	1.22	1.32	1.41
Segunda Esquila	h 0.88 %	0.71	0.77	0.82

Nota: Los valores orientativos, variarán por tamaño de lote, distancia a barraca, acuerdo comercial y situaciones particulares del mercado local.