

INFORME SEMANAL

Semana 43 del 24 al 26 de Abril de 2018

AUSTRALIA Mercado del Este

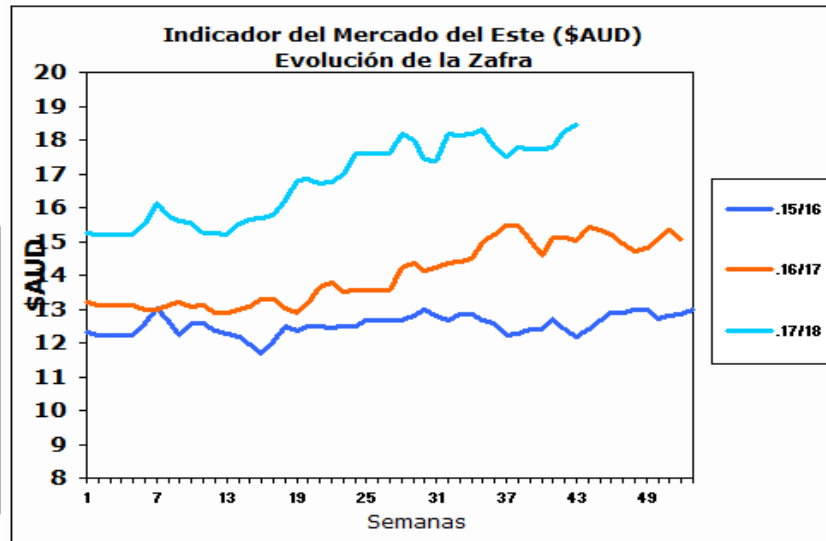
Evolución Tipo de Cambio e Indicador General:

	19/4/2018	26/4/2018	Variación U\$S
INDICADOR AUD	18.25	18.46	h 0.21
PAR. CAMBIARIA	0.781	0.757	i -0.024
INDICADOR U\$S	14.25	13.97	i -0.28

Fuente: WESTPAC - AWEX

Comentarios:

Esta semana, la paridad cambiaria entre el Dólar americano y australiano disminuyó, esto generó que las lanas pre y post parto cierren en baja. Durante los remates se ofreció un total de 42.621 fardos y se vendió el 96% de los mismos. Las subastas continuarán el 2 de mayo en Sydney, Melbourne y Fremantle con una oferta estimada de 43.315 fardos en oferta.



Fuente: Sipym - PROLANA en base AWEX

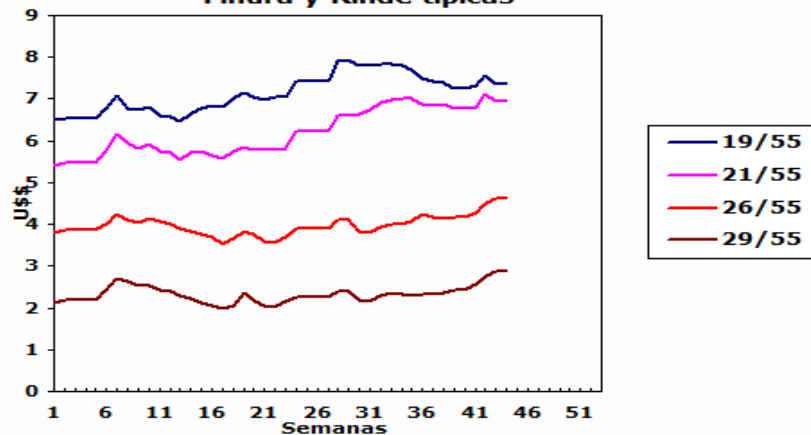
ARGENTINA

Variación Paridad Cambiaria (Dólar Comprador)

1 U\$S	19/4/2018	26/4/2018
\$	20.04	20.15

Fuente: SI PyM - PROLANA en base BNA

Evolución de precios Barrer Finura y Rinde típicas



Comentarios:

La paridad cambiaria entre el Dólar americano y el Peso argentino aumentó 11 centavos con respecto al cierre de la semana anterior según informa el Banco de la Nación Argentina.

VENTAS SEMANALES

Provincia	Finura m	Rinde %	Total Kgs.	Precio Real U\$S	Tipo de Esquila
-----------	----------	---------	------------	------------------	-----------------

INFORME SEMANAL

ARGENTINA: Lanas Finas

Pre-parto

Lanas Prolana de esquila pre-parto de buen largo, resistencia y color, buen estilo y presentación

Precios Orientativos SIPyM-PROLANA (u\$s)

Precio barrer contado sin IVA, incluyendo adicional Prolana y lana puesta en el galpón de esquila

Finura m	Variación %	Rinde al Peine					
		50%	55%	60%	65%	70%	75%
16.0	j -3.14 %	10.25	11.35	12.47	13.60	14.60	15.58
16.5	j -3.41 %	9.46	10.49	11.52	12.57	13.49	14.40
17.0	j -3.72 %	8.68	9.62	10.58	11.54	12.38	13.22
17.5	j -2.40 %	8.01	8.88	9.76	10.65	11.43	12.21
18.0	j -3.07 %	7.47	8.29	9.11	9.94	10.68	11.40
18.5	j -2.67 %	6.94	7.70	8.46	9.23	9.92	10.59
19.0	j -2.73 %	6.64	7.37	8.10	8.84	9.50	10.14
19.5	j -3.07 %	6.42	7.12	7.83	8.55	9.18	9.81
20.0	j -2.54 %	6.30	6.99	7.69	8.39	9.01	9.63
20.5	j -2.48 %	6.25	6.94	7.63	8.33	8.95	9.56
21.0	j -2.39 %	6.27	6.96	7.65	8.35	8.97	9.59
21.5	j -2.44 %	6.19	6.87	7.55	8.24	8.86	9.46
22.0	j -2.47 %	6.10	6.78	7.45	8.13	8.74	9.34
22.5	j -2.11 %	6.02	6.68	7.35	8.02	8.62	9.21
23.0	j -1.77 %	5.93	6.62	7.28	7.94	8.54	9.12
23.5	j -1.90 %	5.67	6.32	6.96	7.60	8.16	8.72
24.0	j -2.03 %	5.40	6.03	6.64	7.25	7.79	8.32
24.5	j -0.13 %	5.04	5.63	6.20	6.77	7.27	7.78

Nota: Los valores orientativos, variarán por tamaño de lote, distancia a barraca, acuerdo comercial y situaciones particulares del mercado local.

Post-parto

Lanas Prolana de esquila post-parto de buena presentación

Precios Orientativos SIPyM-PROLANA (u\$s)

Precio barrer contado sin IVA, incluyendo adicional Prolana y lana puesta en el galpón de esquila

Finura m	Variación %	Rinde al Peine				
		40%	45%	50%	55%	60%
16.0	j -3.12 %	7.51	8.57	9.70	10.69	11.68
16.5	j -3.41 %	6.93	7.91	8.96	9.87	10.79
17.0	j -3.78 %	6.35	7.25	8.21	9.06	9.90
17.5	j -2.44 %	5.86	6.69	7.58	8.36	9.14
18.0	j -3.12 %	5.46	6.24	7.07	7.80	8.53
18.5	j -2.75 %	5.07	5.79	6.56	7.24	7.92
19.0	j -2.76 %	4.90	5.60	6.28	6.93	7.59
19.5	j -3.17 %	4.73	5.41	6.07	6.70	7.34
20.0	j -2.59 %	4.64	5.31	5.99	6.58	7.16
20.5	j -2.51 %	4.61	5.27	5.95	6.53	7.11
21.0	j -2.41 %	4.62	5.29	5.96	6.55	7.13
21.5	j -2.41 %	4.56	5.22	5.89	6.46	7.04
22.0	j -2.46 %	4.55	5.20	5.84	6.41	6.98
22.5	j -2.16 %	4.48	5.13	5.75	6.32	6.88
23.0	j -1.74 %	4.42	5.05	5.67	6.26	6.82
23.5	j -1.90 %	4.26	4.88	5.47	6.08	6.65
24.0	j -2.10 %	4.06	4.65	5.22	5.80	6.34
24.5	j -0.12 %	3.79	4.34	4.87	5.41	5.92

Nota: Los valores orientativos, variarán por tamaño de lote, distancia a barraca, acuerdo comercial y situaciones particulares del mercado local.

Patagónicas

Lanas Prolana de esquila de buen largo y color, buen estilo y presentación

Precios Orientativos SIPyM-PROLANA (u\$s)

Precio barrer contado sin IVA, incluyendo adicional Prolana y lana puesta en el galpón de esquila

Finura m	Variación %	Rinde al Peine					
		50%	55%	60%	65%	70%	75%
25.0	h 2.14 %	4.68	5.20	5.73	6.26	6.73	7.19
26.0	h 3.21 %	4.16	4.63	5.10	5.57	5.99	6.41
27.0	h 3.37 %	3.60	4.01	4.42	4.83	5.20	5.57
28.0	h 3.63 %	3.04	3.39	3.74	4.10	4.41	4.72
29.0	h 4.76 %	2.57	2.87	3.17	3.47	3.74	4.00
30.0	h 6.11 %	2.15	2.41	2.66	2.92	3.15	3.38
31.0	h 5.97 %	1.73	1.94	2.15	2.36	2.56	2.74
32.0	h 5.70 %	1.30	1.46	1.62	1.79	1.94	2.09
33.0	h 5.38 %	0.88	1.00	1.12	1.24	1.35	1.46
34.0	h 3.74 %	0.46	0.53	0.61	0.69	0.76	0.83

Nota: Los valores orientativos, variarán por tamaño de lote, distancia a barraca, acuerdo comercial y situaciones particulares del mercado local.

No Patagónicas - Litoral

Lanas cruza producidas fuera de la región patagónica

Precios Orientativos SIPyM-PROLANA (u\$s)

Precio barrer contado (90%, 10%) y lana puesta en el galpón de esquila

	Variación %	Rinde al Peine		
		68%	70%	72%
Ideal Fino (24.5 mic.)	i -0.10 %	6.52	6.71	6.89
Ideal (26.5 mic.)	h 3.23 %	5.12	5.32	5.53
Corriedale	h 4.66 %	3.63	3.74	3.85
Romney	h 5.47 %	1.58	1.67	1.76

Nota: Los valores orientativos, variarán por tamaño de lote, distancia a barraca, acuerdo comercial y situaciones particulares del mercado local.

No Patagónicas - Buenos Aires

Lanas cruza producidas fuera de la región patagónica

Precios Orientativos SIPyM-PROLANA (u\$s)

Precio barrer contado (90%, 10%) y lana puesta en el galpón de esquila

	Variación %	Rinde al Peine		
		60%	63%	65%
Corriedale fino (28.5) mic.	h 3.99 %	2.91	3.13	3.34
Corriedale (30.0) mic.	h 6.14 %	2.14	2.31	2.46
Romney (32.0) mic.	h 5.56 %	1.35	1.46	1.56
Segunda Esquila	h 6.20 %	0.80	0.86	0.91

Nota: Los valores orientativos, variarán por tamaño de lote, distancia a barraca, acuerdo comercial y situaciones particulares del mercado local.