

INFORME SEMANAL

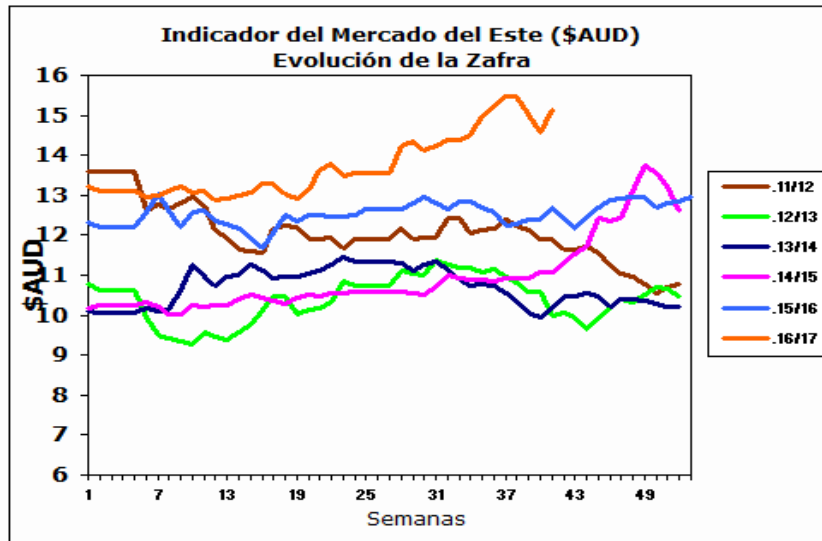
Semana 41 del 11 al 12 de Abril de 2017

AUSTRALIA Mercado del Este

Evolución Tipo de Cambio e Indicador General:

	6/4/2017	12/4/2017	Variación U\$S
INDICADOR AUD	14.59	15.12	h 0.53
PAR. CAMBIARIA	0.754	0.750	i -0.004
INDICADOR U\$S	11.00	11.34	h 0.34

Fuente: WESTPAC - AWEX



Fuente: Sipym - PROLANA en base AWEX

Comentarios:

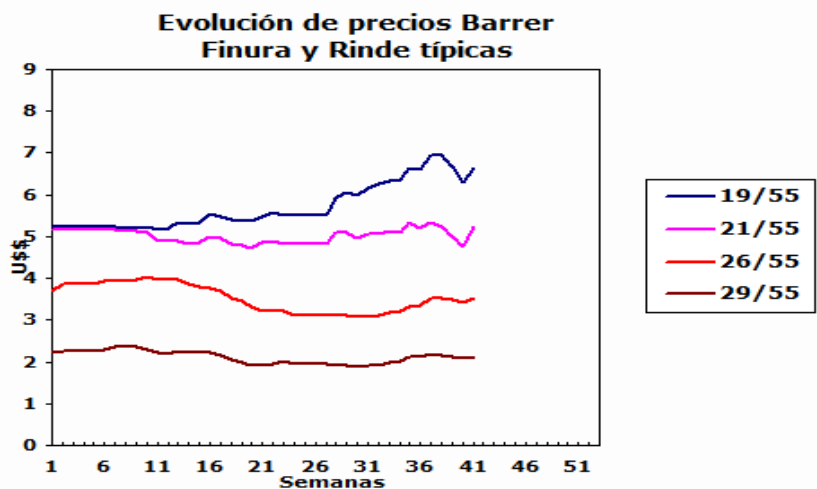
Esta semana la mayoría de los valores de las categorías de las lanas se incrementaron fuertemente, con excepción de las lanas de 23 y 24 micrones que cerraron con una leve baja. En la semana se ofrecieron 42.756 fardos vendiéndose el 95,1% de los fardos ofertados. El mercado entrará en receso durante una semana por pascuas, se reiniciará el día 25 de abril con una oferta estimada de 47.357 fardos para toda la semana en los tres centros de remates.

ARGENTINA

Variación Paridad Cambiaria (Dólar Comprador)

1 U\$S	6/4/2017	12/4/2017
\$	15.29	15.17

Fuente: SI PyM - PROLANA en base BNA



Comentarios:

La paridad cambiaria entre el dólar americano y el peso argentino bajo 12 centavos esta semana si se la compara con la fecha de cierre del mercado lanero de la semana anterior.

VENTAS SEMANALES

Provincia	Finura m	Rinde %	Total Kgs.	Precio Real U\$S	Tipo de Esquila
-----------	----------	---------	------------	------------------	-----------------

INFORME SEMANAL

ARGENTINA: Lanas Finas

Pre-parto

Lanas Prolana de esquila pre-parto de buen largo, resistencia y color, buen estilo y presentación

Precios Orientativos SIPyM-PROLANA (u\$s)

Precio barrer contado sin IVA, incluyendo adicional Prolana y lana puesta en el galpón de esquila

Finura m	Variación %	Rinde al Peine						
		50%	55%	60%	65%	70%	75%	
16.0	i -0.46 %	7.42	8.23	9.05	9.87	10.60	11.32	
16.5	h 0.69 %	7.30	8.09	8.90	9.71	10.42	11.13	
17.0	h 1.87 %	7.17	7.95	8.74	9.54	10.24	10.94	
17.5	h 1.86 %	6.97	7.73	8.50	9.28	9.97	10.64	
18.0	h 2.75 %	6.76	7.50	8.25	9.00	9.67	10.33	
18.5	h 3.44 %	6.46	7.17	7.89	8.61	9.25	9.88	
19.0	h 5.49 %	5.98	6.63	7.30	7.96	8.56	9.14	
19.5	h 9.29 %	5.49	6.09	6.70	7.32	7.87	8.41	
20.0	h 7.06 %	4.96	5.51	6.07	6.63	7.13	7.62	
20.5	h 8.22 %	4.81	5.34	5.88	6.42	6.90	7.38	
21.0	h 9.42 %	4.70	5.22	5.74	6.28	6.75	7.21	
21.5	h 8.22 %	4.53	5.04	5.54	6.06	6.51	6.96	
22.0	h 7.05 %	4.37	4.85	5.34	5.84	6.28	6.72	
22.5	h 3.82 %	4.26	4.74	5.22	5.70	6.13	6.56	
23.0	h 0.54 %	4.15	4.64	5.11	5.59	6.01	6.43	
23.5	i -0.03 %	4.17	4.66	5.13	5.60	6.03	6.45	
24.0	i -0.53 %	4.18	4.67	5.14	5.62	6.05	6.47	
24.5	i -0.14 %	3.81	4.26	4.69	5.13	5.52	5.90	

Nota: Los valores orientativos, variarán por tamaño de lote, distancia a barraca, acuerdo comercial y situaciones particulares del mercado local.

Post-parto

Lanas Prolana de esquila post-parto de buena presentación

Precios Orientativos SIPyM-PROLANA (u\$s)

Precio barrer contado sin IVA, incluyendo adicional Prolana y lana puesta en el galpón de esquila

Finura m	Variación %	Rinde al Peine				
		40%	45%	50%	55%	60%
16.0	i -0.46 %	5.42	6.20	7.02	7.75	8.47
16.5	h 0.71 %	5.33	6.09	6.90	7.62	8.33
17.0	h 1.91 %	5.24	5.99	6.78	7.49	8.19
17.5	h 1.83 %	5.09	5.82	6.60	7.28	7.96
18.0	h 2.81 %	4.94	5.65	6.40	7.06	7.73
18.5	h 3.51 %	4.72	5.40	6.12	6.75	7.39
19.0	h 5.47 %	4.40	5.04	5.65	6.24	6.83
19.5	h 9.39 %	4.04	4.62	5.19	5.74	6.28
20.0	h 7.20 %	3.65	4.18	4.72	5.19	5.65
20.5	h 8.37 %	3.53	4.05	4.57	5.03	5.48
21.0	h 9.50 %	3.45	3.95	4.47	4.91	5.35
21.5	h 8.37 %	3.33	3.81	4.31	4.74	5.17
22.0	h 7.14 %	3.24	3.71	4.17	4.59	5.01
22.5	h 3.75 %	3.16	3.62	4.07	4.48	4.88
23.0	h 0.56 %	3.08	3.53	3.97	4.39	4.79
23.5	fg 0.00 %	3.12	3.58	4.02	4.47	4.90
24.0	i -0.54 %	3.13	3.59	4.04	4.49	4.92
24.5	i -0.05 %	2.85	3.27	3.68	4.09	4.49

Nota: Los valores orientativos, variarán por tamaño de lote, distancia a barraca, acuerdo comercial y situaciones particulares del mercado local.

Patagónicas

Lanas Prolana de esquila de buen largo y color, buen estilo y presentación

Precios Orientativos SIPyM-PROLANA (u\$s)

Finura m	Variación %	Rinde al Peine					
		50%	55%	60%	65%	70%	75%
25.0	h 0.46 %	3.44	3.83	4.22	4.62	4.97	5.32
26.0	h 2.70 %	3.16	3.52	3.89	4.25	4.58	4.90
27.0	h 1.99 %	2.66	2.96	3.27	3.59	3.87	4.14
28.0	h 0.79 %	2.15	2.41	2.66	2.92	3.15	3.38
29.0	h 0.62 %	1.87	2.09	2.32	2.55	2.75	2.95
30.0	h 0.47 %	1.63	1.83	2.03	2.23	2.41	2.59
31.0	h 0.47 %	1.35	1.52	1.69	1.86	2.02	2.17
32.0	h 0.72 %	1.06	1.20	1.34	1.48	1.61	1.73
33.0	h 0.16 %	0.78	0.89	1.00	1.11	1.22	1.31
34.0	h 1.19 %	0.51	0.59	0.67	0.75	0.82	0.90

Precio barrer contado sin IVA, incluyendo adicional Prolana y lana puesta en el galpón de esquila

Nota: Los valores orientativos, variarán por tamaño de lote, distancia a barraca, acuerdo comercial y situaciones particulares del mercado local.

No Patagónicas - Litoral

Lanas cruza producidas fuera de la región patagónica

Precios Orientativos SIPyM-PROLANA (u\$s)

	Variación %	Rinde al Peine		
		68%	70%	72%
Ideal Fino (24.5 mic.)	i -0.13 %	4.94	5.09	5.23
Ideal (26.5 mic.)	h 2.38 %	3.86	4.02	4.17
Corriedale	h 0.73 %	2.67	2.75	2.83
Romney	h 0.48 %	1.31	1.39	1.46

Precio barrer contado (90%, 10%) y lana puesta en el galpón de esquila

Nota: Los valores orientativos, variarán por tamaño de lote, distancia a barraca, acuerdo comercial y situaciones particulares del mercado local.

No Patagónicas - Buenos Aires

Lanas cruza producidas fuera de la región patagónica

Precios Orientativos SIPyM-PROLANA (u\$s)

	Variación %	Rinde al Peine		
		60%	63%	65%
Corriedale fino (28.5) mic.	h 0.89 %	2.10	2.26	2.41
Corriedale (30.0) mic.	h 0.19 %	1.63	1.76	1.88
Romney (32.0) mic.	h 0.84 %	1.12	1.21	1.29
Segunda Esquila	fg 0.00 %	0.66	0.71	0.76

Precio barrer contado (90%, 10%) y lana puesta en el galpón de esquila

Nota: Los valores orientativos, variarán por tamaño de lote, distancia a barraca, acuerdo comercial y situaciones particulares del mercado local.