

INFORME SEMANAL

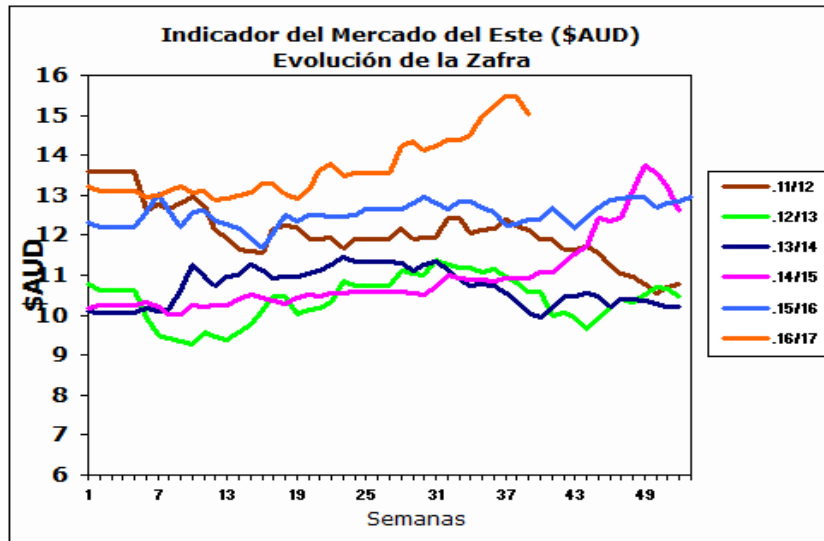
Semana39 del29 al 30 de Marzo de 2017

AUSTRALIA Mercado del Este

Evolución Tipo de Cambio e Indicador General:

	23/3/2017	30/3/2017	Variación U\$S
INDICADOR AUD	15.46	15.02	i -0.44
PAR. CAMBIARIA	0.766	0.766	f g0.000
INDICADOR U\$S	11.84	11.50	i -0.34

Fuente: WESTPAC - AWEX



Fuente: Sipym - PROLANA en base AWEX

Comentarios:

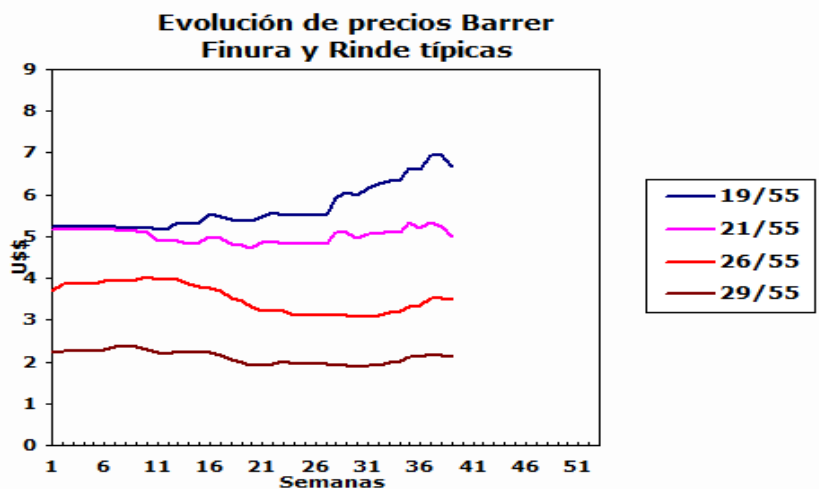
Luego de ocho semanas consecutivas de aumentos el mercado cambio su tendencia y cerró en baja, disminuyendo fuertemente los valores de las lanas finas y las lanas cruza más gruesas. En la semana se ofrecieron 45.203 fardos vendiéndose el 93,6% de los fardos ofertados. Las próximas subastas serán a partir del día 05 de abril en Sydney, Melbourne y Fremantle con una oferta estimada de 49.389 fardos para toda la semana en los 3 centros de remates.

ARGENTINA

Variación Paridad Cambiaria (Dólar Comprador)

1 U\$S	23/3/2017	30/3/2017
\$	15.53	15.33

Fuente: SI PyM - PROLANA en base BNA



Comentarios:

La paridad cambiaria entre el dólar americano y el peso argentino bajo 20 centavos esta semana si se la compara con la fecha de cierre del mercado lanero de la semana anterior.

VENTAS SEMANALES

Provincia	Finura m	Rinde %	Total Kgs.	Precio Real U\$S	Tipo de Esquila
-----------	----------	---------	------------	------------------	-----------------

INFORME SEMANAL

ARGENTINA: Lanas Finas

Pre-parto

Lanas Prolana de esquila pre-parto de buen largo, resistencia y color, buen estilo y presentación

Precios Orientativos SIPyM-PROLANA (u\$s)

Finura m	Variación %	Rinde al Peine					
		50%	55%	60%	65%	70%	75%
16.0	i -3.62 %	7.90	8.76	9.63	10.50	11.28	12.04
16.5	i -3.40 %	7.61	8.44	9.28	10.13	10.87	11.61
17.0	i -3.11 %	7.33	8.13	8.94	9.75	10.47	11.18
17.5	i -3.07 %	7.05	7.82	8.60	9.38	10.07	10.76
18.0	i -3.43 %	6.90	7.66	8.42	9.19	9.87	10.54
18.5	i -3.40 %	6.56	7.27	8.00	8.73	9.38	10.02
19.0	i -3.64 %	6.01	6.67	7.34	8.01	8.61	9.20
19.5	i -3.85 %	5.43	6.03	6.63	7.24	7.78	8.32
20.0	i -4.82 %	4.88	5.43	5.97	6.52	7.01	7.50
20.5	i -4.89 %	4.66	5.18	5.70	6.23	6.70	7.16
21.0	i -4.88 %	4.48	4.98	5.49	6.00	6.45	6.90
21.5	i -5.13 %	4.35	4.83	5.32	5.82	6.26	6.69
22.0	i -5.40 %	4.21	4.68	5.16	5.64	6.06	6.49
22.5	i -3.25 %	4.24	4.72	5.20	5.68	6.11	6.53
23.0	i -0.90 %	4.28	4.78	5.26	5.75	6.18	6.61
23.5	i -0.48 %	4.28	4.78	5.26	5.75	6.18	6.61
24.0	fg 0.00 %	4.27	4.78	5.26	5.75	6.18	6.61
24.5	i -0.23 %	3.89	4.35	4.79	5.24	5.63	6.03

Nota: Los valores orientativos, variarán por tamaño de lote, distancia a barraca, acuerdo comercial y situaciones particulares del mercado local.

Post-parto

Lanas Prolana de esquila post-parto de buena presentación

Precios Orientativos SIPyM-PROLANA (u\$s)

Finura m	Variación %	Rinde al Peine				
		40%	45%	50%	55%	60%
16.0	i -3.66 %	5.78	6.60	7.47	8.25	9.02
16.5	i -3.40 %	5.57	6.36	7.20	7.95	8.69
17.0	i -3.18 %	5.35	6.12	6.93	7.65	8.37
17.5	i -3.05 %	5.15	5.88	6.67	7.36	8.05
18.0	i -3.48 %	5.04	5.76	6.53	7.21	7.89
18.5	i -3.45 %	4.78	5.47	6.20	6.85	7.49
19.0	i -3.64 %	4.43	5.07	5.69	6.28	6.87
19.5	i -3.94 %	3.99	4.57	5.14	5.67	6.21
20.0	i -4.88 %	3.59	4.11	4.65	5.11	5.56
20.5	i -4.94 %	3.42	3.92	4.43	4.88	5.31
21.0	i -4.95 %	3.29	3.77	4.27	4.69	5.11
21.5	i -5.18 %	3.19	3.66	4.14	4.55	4.96
22.0	i -5.48 %	3.12	3.58	4.03	4.43	4.83
22.5	i -3.12 %	3.15	3.61	4.06	4.47	4.87
23.0	i -0.93 %	3.17	3.63	4.09	4.52	4.93
23.5	i -0.48 %	3.20	3.67	4.13	4.59	5.03
24.0	fg 0.00 %	3.20	3.67	4.13	4.59	5.03
24.5	i -0.11 %	2.91	3.34	3.76	4.18	4.58

Nota: Los valores orientativos, variarán por tamaño de lote, distancia a barraca, acuerdo comercial y situaciones particulares del mercado local.

Precio barrer contado sin IVA, incluyendo adicional Prolana y lana puesta en el galpón de esquila

Patagónicas

Lanas Prolana de esquila de buen largo y color, buen estilo y presentación

Precios Orientativos SIPyM-PROLANA (u\$s)

Precio barrer contado sin IVA, incluyendo adicional Prolana y lana puesta en el galpón de esquila

Finura m	Variación %	Rinde al Peine					
		50%	55%	60%	65%	70%	75%
25.0	j -0.44 %	3.50	3.90	4.30	4.70	5.06	5.42
26.0	j -1.55 %	3.13	3.49	3.85	4.21	4.53	4.85
27.0	j -1.59 %	2.66	2.96	3.27	3.59	3.87	4.14
28.0	j -1.57 %	2.19	2.44	2.70	2.96	3.20	3.43
29.0	j -1.08 %	1.89	2.12	2.34	2.57	2.78	2.98
30.0	j -0.31 %	1.64	1.84	2.04	2.24	2.42	2.60
31.0	j -2.96 %	1.38	1.55	1.73	1.90	2.06	2.21
32.0	j -6.08 %	1.11	1.26	1.40	1.55	1.68	1.81
33.0	j -11.00 %	0.86	0.97	1.09	1.21	1.32	1.43
34.0	j -18.20 %	0.60	0.69	0.79	0.88	0.96	1.04

Nota: Los valores orientativos, variarán por tamaño de lote, distancia a barraca, acuerdo comercial y situaciones particulares del mercado local.

No Patagónicas - Litoral

Lanas cruza producidas fuera de la región patagónica

Precios Orientativos SIPyM-PROLANA (u\$s)

Precio barrer contado (90%, 10%) y lana puesta en el galpón de esquila

	Variación %	Rinde al Peine		
		68%	70%	72%
Ideal Fino (24.5 mic.)	j -0.19 %	5.05	5.19	5.34
Ideal (26.5 mic.)	j -1.56 %	3.84	3.99	4.15
Corriedale	j -1.07 %	2.70	2.78	2.86
Romney	j -6.05 %	1.37	1.45	1.53

Nota: Los valores orientativos, variarán por tamaño de lote, distancia a barraca, acuerdo comercial y situaciones particulares del mercado local.

No Patagónicas - Buenos Aires

Lanas cruza producidas fuera de la región patagónica

Precios Orientativos SIPyM-PROLANA (u\$s)

Precio barrer contado (90%, 10%) y lana puesta en el galpón de esquila

	Variación %	Rinde al Peine		
		60%	63%	65%
Corriedale fino (28.5) mic.	j -1.44 %	2.13	2.29	2.44
Corriedale (30.0) mic.	j -0.56 %	1.64	1.77	1.89
Romney (32.0) mic.	j -6.20 %	1.17	1.26	1.35
Segunda Esquila	j -6.28 %	0.69	0.75	0.80

Nota: Los valores orientativos, variarán por tamaño de lote, distancia a barraca, acuerdo comercial y situaciones particulares del mercado local.