

## INFORME SEMANAL

Semana30 del19 al 25 de Enero de 2017

### AUSTRALIA Mercado del Este

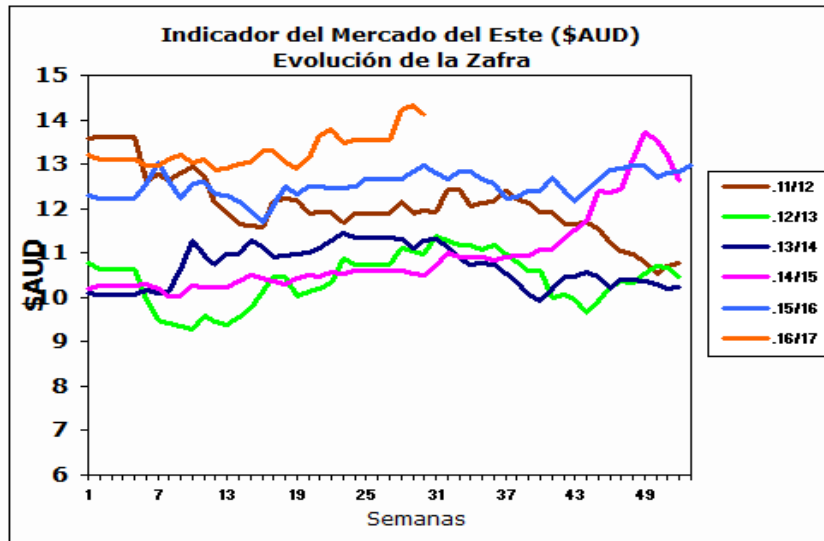
Evolución Tipo de Cambio e Indicador General:

	19/1/2017	25/1/2017	Variación U\$S
INDICADOR AUD	14.34	14.12	i -0.22
PAR. CAMBIARIA	0.752	0.754	h 0.002
INDICADOR U\$S	10.78	10.64	i -0.14

Fuente: WESTPAC - AWEX

#### Comentarios:

En el cierre de la semana 30 de rematas, el mercado cerro en baja. La oferta total fue de 46.370 fardos y se vendió el 87% de los mismos.



Fuente: Sipym - PROLANA en base AWEX

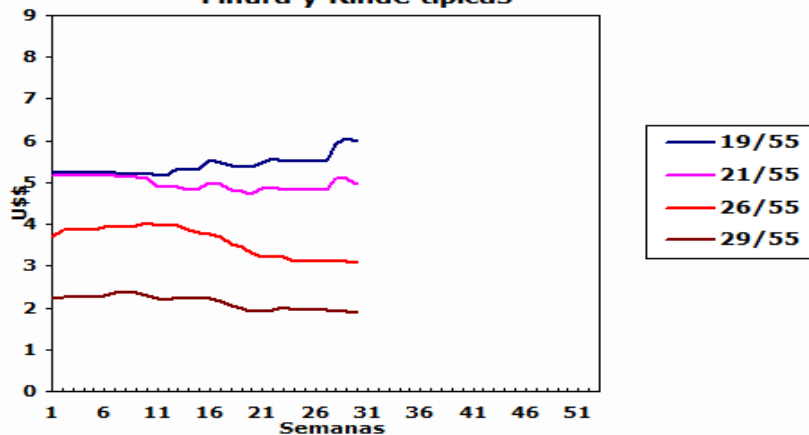
### ARGENTINA

Variación Paridad Cambiaria (Dólar Comprador)

1 U\$S	19/1/2017	25/1/2017
\$	15.90	15.93

Fuente: SI PyM - PROLANA en base BNA

#### Evolución de precios Barrer Finura y Rinde típicas



#### Comentarios:

La paridad cambiaria entre el Dolar Americano y el Peso Argentino aumentó 3 centavos con respecto al cierre de la semana anterior.

#### VENTAS SEMANALES

Provincia	Finura m	Rinde %	Total Kgs.	Precio Real U\$S	Tipo de Esquila
-----------	----------	---------	------------	------------------	-----------------

## INFORME SEMANAL

## ARGENTINA: Lanas Finas

### Pre-parto

Lanas Prolana de esquila pre-parto de buen largo, resistencia y color, buen estilo y presentación

Precios Orientativos SIPyM-PROLANA (u\$s)

Finura m	Variación %	Rinde al Peine						
		50%	55%	60%	65%	70%	75%	
16.0	h 0.16 %	6.41	7.11	7.82	8.54	9.17	9.79	
16.5	h 0.13 %	6.30	6.99	7.69	8.39	9.01	9.63	
17.0	fg 0.00 %	6.19	6.87	7.55	8.25	8.86	9.46	
17.5	h 0.02 %	6.12	6.79	7.47	8.16	8.76	9.36	
18.0	i -0.35 %	5.93	6.59	7.24	7.91	8.50	9.08	
18.5	i -0.89 %	5.69	6.32	6.95	7.59	8.15	8.71	
19.0	i -1.15 %	5.40	5.99	6.60	7.20	7.74	8.27	
19.5	i -1.62 %	5.09	5.66	6.23	6.80	7.31	7.81	
20.0	i -2.43 %	4.78	5.31	5.84	6.38	6.86	7.34	
20.5	i -2.63 %	4.60	5.11	5.63	6.15	6.62	7.07	
21.0	i -2.79 %	4.47	4.97	5.47	5.98	6.43	6.88	
21.5	i -3.24 %	4.37	4.86	5.35	5.85	6.29	6.73	
22.0	i -3.62 %	4.28	4.75	5.24	5.72	6.15	6.58	
22.5	i -1.67 %	4.23	4.70	5.18	5.66	6.09	6.51	
23.0	h 0.25 %	4.18	4.67	5.14	5.62	6.05	6.47	
23.5	h 0.31 %	4.18	4.67	5.14	5.62	6.04	6.46	
24.0	h 0.25 %	4.17	4.66	5.13	5.61	6.04	6.46	
24.5	i -0.32 %	3.67	4.10	4.52	4.94	5.32	5.69	

Nota: Los valores orientativos, variarán por tamaño de lote, distancia a barraca, acuerdo comercial y situaciones particulares del mercado local.

### Post-parto

Lanas Prolana de esquila post-parto de buena presentación

Precios Orientativos SIPyM-PROLANA (u\$s)

Finura m	Variación %	Rinde al Peine				
		40%	45%	50%	55%	60%
16.0	h 0.17 %	4.68	5.35	6.06	6.69	7.32
16.5	h 0.17 %	4.60	5.26	5.96	6.58	7.20
17.0	i -0.03 %	4.51	5.16	5.86	6.46	7.07
17.5	fg 0.00 %	4.46	5.11	5.79	6.39	7.00
18.0	i -0.36 %	4.33	4.95	5.61	6.20	6.78
18.5	i -0.85 %	4.15	4.75	5.38	5.95	6.51
19.0	i -1.17 %	3.97	4.55	5.11	5.64	6.18
19.5	i -1.60 %	3.75	4.29	4.82	5.33	5.83
20.0	i -2.47 %	3.51	4.02	4.54	5.00	5.44
20.5	i -2.65 %	3.38	3.87	4.38	4.81	5.25
21.0	i -2.90 %	3.28	3.76	4.25	4.68	5.10
21.5	i -3.19 %	3.21	3.68	4.16	4.58	4.99
22.0	i -3.66 %	3.17	3.63	4.09	4.50	4.90
22.5	i -1.76 %	3.13	3.59	4.04	4.45	4.85
23.0	h 0.30 %	3.10	3.55	4.00	4.42	4.82
23.5	h 0.25 %	3.13	3.59	4.03	4.48	4.91
24.0	h 0.25 %	3.12	3.58	4.03	4.48	4.91
24.5	i -0.34 %	2.74	3.15	3.54	3.94	4.32

Nota: Los valores orientativos, variarán por tamaño de lote, distancia a barraca, acuerdo comercial y situaciones particulares del mercado local.

### Patagónicas

Lanas Prolana de esquila de buen largo y color, buen estilo y presentación

Precios Orientativos SIPyM-PROLANA (u\$s)

Precio barrer contado sin IVA, incluyendo adicional Prolana y lana puesta en el galpón de esquila

Finura m	Variación %	Rinde al Peine					
		50%	55%	60%	65%	70%	75%
25.0	j -0.98 %	3.17	3.53	3.89	4.26	4.58	4.91
26.0	j -1.30 %	2.77	3.09	3.41	3.74	4.02	4.31
27.0	j -0.88 %	2.34	2.62	2.89	3.17	3.42	3.67
28.0	j -0.27 %	1.92	2.15	2.38	2.61	2.82	3.03
29.0	j -1.79 %	1.69	1.89	2.10	2.31	2.50	2.68
30.0	j -3.69 %	1.50	1.68	1.87	2.06	2.23	2.39
31.0	j -5.95 %	1.28	1.45	1.61	1.78	1.92	2.07
32.0	j -8.88 %	1.06	1.20	1.34	1.48	1.60	1.73
33.0	j -12.90 %	0.85	0.96	1.08	1.20	1.30	1.41
34.0	j -19.20 %	0.63	0.73	0.82	0.91	1.00	1.09

Nota: Los valores orientativos, variarán por tamaño de lote, distancia a barraca, acuerdo comercial y situaciones particulares del mercado local.

### No Patagónicas - Litoral

Lanas cruza producidas fuera de la región patagónica

Precios Orientativos SIPyM-PROLANA (u\$s)

Precio barrer contado (90%, 10%) y lana puesta en el galpón de esquila

	Variación %	Rinde al Peine		
		68%	70%	72%
Ideal Fino (24.5 mic.)	j -0.34 %	4.77	4.90	5.04
Ideal (26.5 mic.)	j -1.12 %	3.40	3.54	3.68
Corriedale	j -1.83 %	2.42	2.50	2.57
Romney	j -8.99 %	1.31	1.38	1.46

Nota: Los valores orientativos, variarán por tamaño de lote, distancia a barraca, acuerdo comercial y situaciones particulares del mercado local.

### No Patagónicas - Buenos Aires

Lanas cruza producidas fuera de la región patagónica

Precios Orientativos SIPyM-PROLANA (u\$s)

Precio barrer contado (90%, 10%) y lana puesta en el galpón de esquila

	Variación %	Rinde al Peine		
		60%	63%	65%
Corriedale fino (28.5) mic.	j -1.14 %	1.89	2.03	2.17
Corriedale (30.0) mic.	j -3.57 %	1.50	1.62	1.74
Romney (32.0) mic.	j -9.09 %	1.11	1.20	1.29
Segunda Esquila	j -9.75 %	0.66	0.71	0.76

Nota: Los valores orientativos, variarán por tamaño de lote, distancia a barraca, acuerdo comercial y situaciones particulares del mercado local.