

INFORME SEMANAL

Semana22 del 29 de Noviembre al 1 de Diciembre de

AUSTRALIA Mercado del Este

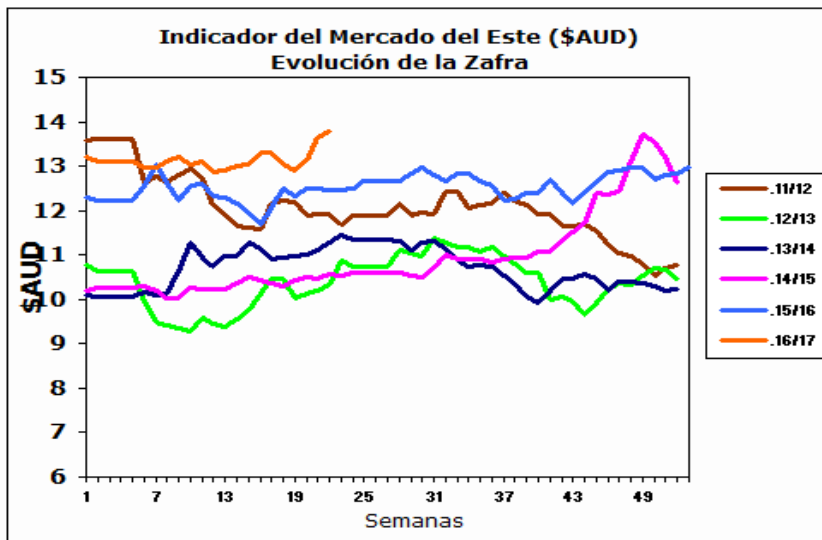
Evolución Tipo de Cambio e Indicador General:

	24/11/2016	1/12/2016	Variación U\$S
INDICADOR AUD	13.63	13.78	h 0.15
PAR. CAMBIARIA	0.737	0.741	h 0.004
INDICADOR U\$S	10.04	10.21	h 0.17

Fuente: WESTPAC - AWEX

Comentarios:

Esta semana el mercado nuevamente tuvo un fuerte aumento alcanzando el indicador general del mercado australiano E.M.I. el máximo valor de la zafra 13,78 AUD. En la semana se ofrecieron 49.145 fardos vendiéndose el 93,8% de los fardos ofertados. Las próximas subastas serán a partir del día 06 de diciembre en Melbourne con una oferta estimada de 55.057 fardos para toda la semana en los 3 centros de remates.



Fuente: Sipym - PROLANA en base AWEX

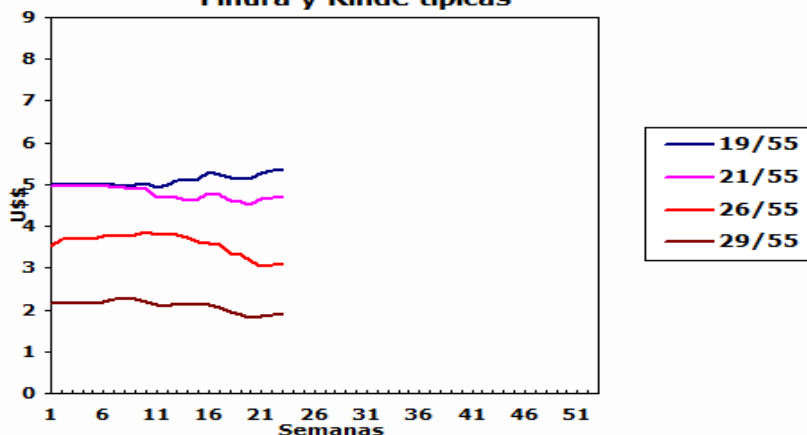
ARGENTINA

Variación Paridad Cambiaria (Dólar Comprador)

1 U\$S	24/11/2016	1/12/2016
\$	15.44	15.77

Fuente: SI PyM - PROLANA en base BNA

Evolución de precios Barrer Finura y Rinde típicas



Comentarios:

Se aclara que los precios orientativos del Sipym no incluyen los reembolsos por puertos Patagónicos.

El tipo de cambio entre el dólar americano y el peso argentino subió fuertemente incrementándose 33 centavos con respecto al cierre de la semana anterior del mercado lanero.

VENTAS SEMANALES

Provincia	Finura m	Rinde %	Total Kgs.	Precio Real U\$S	Tipo de Esquila
-----------	----------	---------	------------	------------------	-----------------

INFORME SEMANAL

ARGENTINA: Lanas Finas

Pre-parto

Lanas Prolana de esquila pre-parto de buen largo, resistencia y color, buen estilo y presentación

Precios Orientativos SIPyM-PROLANA (u\$s)

Finura m	Variación %	Rinde al Peine					
		50%	55%	60%	65%	70%	75%
16.0	h 4.39 %	5.30	5.88	6.47	7.07	7.59	8.12
16.5	h 4.16 %	5.25	5.83	6.42	7.01	7.53	8.05
17.0	h 4.00 %	5.21	5.78	6.36	6.95	7.47	7.98
17.5	h 3.42 %	5.14	5.71	6.29	6.87	7.38	7.89
18.0	h 3.43 %	5.14	5.71	6.28	6.86	7.37	7.88
18.5	h 2.92 %	5.03	5.58	6.14	6.71	7.21	7.71
19.0	h 1.60 %	4.81	5.34	5.88	6.43	6.91	7.38
19.5	h 1.71 %	4.67	5.19	5.71	6.24	6.71	7.18
20.0	h 1.13 %	4.43	4.93	5.42	5.93	6.37	6.81
20.5	h 1.07 %	4.31	4.79	5.28	5.77	6.20	6.63
21.0	h 0.94 %	4.23	4.70	5.18	5.66	6.09	6.51
21.5	h 0.69 %	4.18	4.64	5.12	5.59	6.01	6.43
22.0	h 0.45 %	4.12	4.58	5.05	5.52	5.94	6.35
22.5	h 0.26 %	4.04	4.50	4.95	5.42	5.83	6.23
23.0	h 0.03 %	3.96	4.43	4.88	5.34	5.74	6.14
23.5	h 0.33 %	3.94	4.41	4.85	5.31	5.71	6.11
24.0	h 0.60 %	3.92	4.38	4.83	5.28	5.68	6.07
24.5	h 0.89 %	3.51	3.93	4.33	4.74	5.10	5.46

Nota: Los valores orientativos, variarán por tamaño de lote, distancia a barraca, acuerdo comercial y situaciones particulares del mercado local.

Post-parto

Lanas Prolana de esquila post-parto de buena presentación

Precios Orientativos SIPyM-PROLANA (u\$s)

Finura m	Variación %	Rinde al Peine				
		40%	45%	50%	55%	60%
16.0	h 4.45 %	3.86	4.41	5.01	5.54	6.06
16.5	h 4.18 %	3.82	4.38	4.97	5.49	6.01
17.0	h 4.09 %	3.79	4.34	4.93	5.44	5.96
17.5	h 3.47 %	3.74	4.29	4.87	5.38	5.89
18.0	h 3.43 %	3.74	4.28	4.86	5.37	5.88
18.5	h 2.92 %	3.66	4.19	4.75	5.25	5.75
19.0	h 1.61 %	3.53	4.05	4.55	5.03	5.51
19.5	h 1.80 %	3.43	3.93	4.42	4.89	5.35
20.0	h 1.11 %	3.25	3.73	4.21	4.64	5.05
20.5	h 1.09 %	3.16	3.63	4.10	4.51	4.92
21.0	h 1.06 %	3.10	3.56	4.02	4.43	4.83
21.5	h 0.72 %	3.06	3.51	3.97	4.37	4.77
22.0	h 0.41 %	3.05	3.50	3.94	4.34	4.73
22.5	h 0.26 %	2.99	3.44	3.87	4.26	4.64
23.0	fg 0.00 %	2.93	3.37	3.79	4.19	4.57
23.5	h 0.32 %	2.95	3.38	3.81	4.23	4.64
24.0	h 0.59 %	2.93	3.36	3.78	4.21	4.61
24.5	h 0.89 %	2.62	3.01	3.39	3.78	4.14

Nota: Los valores orientativos, variarán por tamaño de lote, distancia a barraca, acuerdo comercial y situaciones particulares del mercado local.

Precio barrer contado sin IVA, incluyendo adicional Prolana y lana puesta en el galpón de esquila

Precio barrer contado sin IVA, incluyendo adicional Prolana y lana puesta en el galpón de esquila

INFORME SEMANAL

ARGENTINA: Lanas Finas

Pre-parto

Lanas Prolana de esquila pre-parto de buen largo, resistencia y color, buen estilo y presentación

Precios Orientativos SIPyM-PROLANA (u\$s)

Finura m	Variación %	Rinde al Peine					
		50%	55%	60%	65%	70%	75%
16.0	h 4.39 %	5.30	5.88	6.47	7.07	7.59	8.12
16.5	h 4.16 %	5.25	5.83	6.42	7.01	7.53	8.05
17.0	h 4.00 %	5.21	5.78	6.36	6.95	7.47	7.98
17.5	h 3.42 %	5.14	5.71	6.29	6.87	7.38	7.89
18.0	h 3.43 %	5.14	5.71	6.28	6.86	7.37	7.88
18.5	h 2.92 %	5.03	5.58	6.14	6.71	7.21	7.71
19.0	h 1.60 %	4.81	5.34	5.88	6.43	6.91	7.38
19.5	h 1.71 %	4.67	5.19	5.71	6.24	6.71	7.18
20.0	h 1.13 %	4.43	4.93	5.42	5.93	6.37	6.81
20.5	h 1.07 %	4.31	4.79	5.28	5.77	6.20	6.63
21.0	h 0.94 %	4.23	4.70	5.18	5.66	6.09	6.51
21.5	h 0.69 %	4.18	4.64	5.12	5.59	6.01	6.43
22.0	h 0.45 %	4.12	4.58	5.05	5.52	5.94	6.35
22.5	h 0.26 %	4.04	4.50	4.95	5.42	5.83	6.23
23.0	h 0.03 %	3.96	4.43	4.88	5.34	5.74	6.14
23.5	h 0.33 %	3.94	4.41	4.85	5.31	5.71	6.11
24.0	h 0.60 %	3.92	4.38	4.83	5.28	5.68	6.07
24.5	h 0.89 %	3.51	3.93	4.33	4.74	5.10	5.46

Nota: Los valores orientativos, variarán por tamaño de lote, distancia a barraca, acuerdo comercial y situaciones particulares del mercado local.

Post-parto

Lanas Prolana de esquila post-parto de buena presentación

Precios Orientativos SIPyM-PROLANA (u\$s)

Finura m	Variación %	Rinde al Peine				
		40%	45%	50%	55%	60%
16.0	h 4.45 %	3.86	4.41	5.01	5.54	6.06
16.5	h 4.18 %	3.82	4.38	4.97	5.49	6.01
17.0	h 4.09 %	3.79	4.34	4.93	5.44	5.96
17.5	h 3.47 %	3.74	4.29	4.87	5.38	5.89
18.0	h 3.43 %	3.74	4.28	4.86	5.37	5.88
18.5	h 2.92 %	3.66	4.19	4.75	5.25	5.75
19.0	h 1.61 %	3.53	4.05	4.55	5.03	5.51
19.5	h 1.80 %	3.43	3.93	4.42	4.89	5.35
20.0	h 1.11 %	3.25	3.73	4.21	4.64	5.05
20.5	h 1.09 %	3.16	3.63	4.10	4.51	4.92
21.0	h 1.06 %	3.10	3.56	4.02	4.43	4.83
21.5	h 0.72 %	3.06	3.51	3.97	4.37	4.77
22.0	h 0.41 %	3.05	3.50	3.94	4.34	4.73
22.5	h 0.26 %	2.99	3.44	3.87	4.26	4.64
23.0	fg 0.00 %	2.93	3.37	3.79	4.19	4.57
23.5	h 0.32 %	2.95	3.38	3.81	4.23	4.64
24.0	h 0.59 %	2.93	3.36	3.78	4.21	4.61
24.5	h 0.89 %	2.62	3.01	3.39	3.78	4.14

Nota: Los valores orientativos, variarán por tamaño de lote, distancia a barraca, acuerdo comercial y situaciones particulares del mercado local.

Precio barrer contado sin IVA, incluyendo adicional Prolana y lana puesta en el galpón de esquila

Precio barrer contado sin IVA, incluyendo adicional Prolana y lana puesta en el galpón de esquila

Patagónicas

Lanas Prolana de esquila de buen largo y color, buen estilo y presentación

Precios Orientativos SIPyM-PROLANA (u\$s)

Precio barrer contado sin IVA, incluyendo adicional Prolana y lana puesta en el galpón de esquila

Finura m	Variación %	Rinde al Peine					
		50%	55%	60%	65%	70%	75%
25.0	h 1.23 %	3.11	3.46	3.82	4.18	4.50	4.82
26.0	h 0.14 %	2.75	3.07	3.39	3.71	3.99	4.28
27.0	h 0.45 %	2.30	2.57	2.84	3.12	3.36	3.61
28.0	h 1.19 %	1.86	2.08	2.30	2.53	2.73	2.93
29.0	h 1.64 %	1.67	1.87	2.08	2.28	2.47	2.65
30.0	h 2.07 %	1.52	1.70	1.89	2.08	2.25	2.42
31.0	h 2.36 %	1.32	1.49	1.66	1.83	1.98	2.13
32.0	h 2.78 %	1.12	1.27	1.41	1.56	1.69	1.82
33.0	h 3.33 %	0.93	1.06	1.18	1.31	1.42	1.54
34.0	h 4.17 %	0.74	0.85	0.95	1.06	1.15	1.25

Nota: Los valores orientativos, variarán por tamaño de lote, distancia a barraca, acuerdo comercial y situaciones particulares del mercado local.

No Patagónicas - Litoral

Lanas cruza producidas fuera de la región patagónica

Precios Orientativos SIPyM-PROLANA (u\$s)

Precio barrer contado (90%, 10%) y lana puesta en el galpón de esquila

	Variación %	Rinde al Peine		
		68%	70%	72%
Ideal Fino (24.5 mic.)	h 0.86 %	4.57	4.70	4.83
Ideal (26.5 mic.)	h 0.29 %	3.36	3.50	3.64
Corriedale	h 1.65 %	2.39	2.47	2.54
Romney	h 2.58 %	1.38	1.46	1.54

Nota: Los valores orientativos, variarán por tamaño de lote, distancia a barraca, acuerdo comercial y situaciones particulares del mercado local.

No Patagónicas - Buenos Aires

Lanas cruza producidas fuera de la región patagónica

Precios Orientativos SIPyM-PROLANA (u\$s)

Precio barrer contado (90%, 10%) y lana puesta en el galpón de esquila

	Variación %	Rinde al Peine		
		60%	63%	65%
Corriedale fino (28.5) mic.	h 1.53 %	1.85	1.99	2.12
Corriedale (30.0) mic.	h 2.07 %	1.52	1.64	1.76
Romney (32.0) mic.	h 2.97 %	1.18	1.27	1.36
Segunda Esquila	h 2.71 %	0.70	0.76	0.81

Nota: Los valores orientativos, variarán por tamaño de lote, distancia a barraca, acuerdo comercial y situaciones particulares del mercado local.