

## INFORME SEMANAL

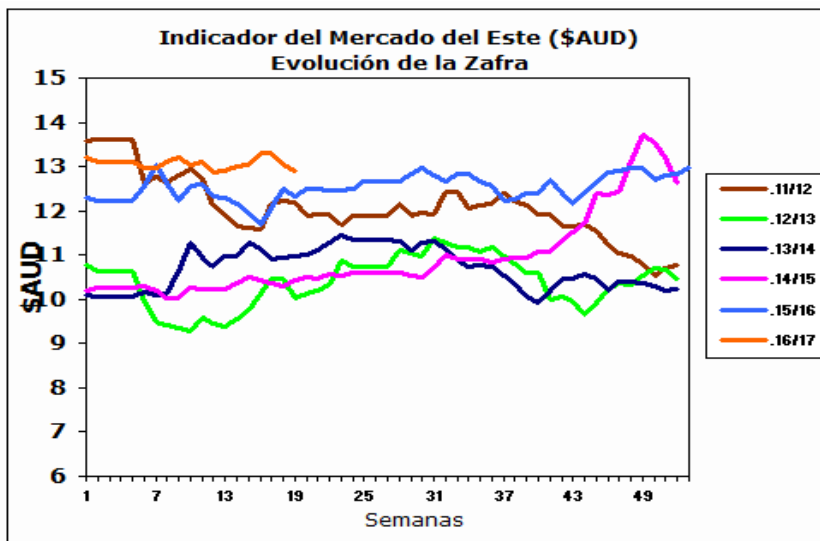
Semana 19 del 9 al 10 de Noviembre de 2016

### AUSTRALIA Mercado del Este

Evolución Tipo de Cambio e Indicador General:

	3/11/2016	10/11/2016	Variación U\$S
INDICADOR AUD	13.03	12.90	i -0.13
PAR. CAMBIARIA	0.766	0.767	h 0.001
INDICADOR U\$S	9.98	9.89	i -0.09

Fuente: WESTPAC - AWEX



Fuente: Sipym - PROLANA en base AWEX

#### Comentarios:

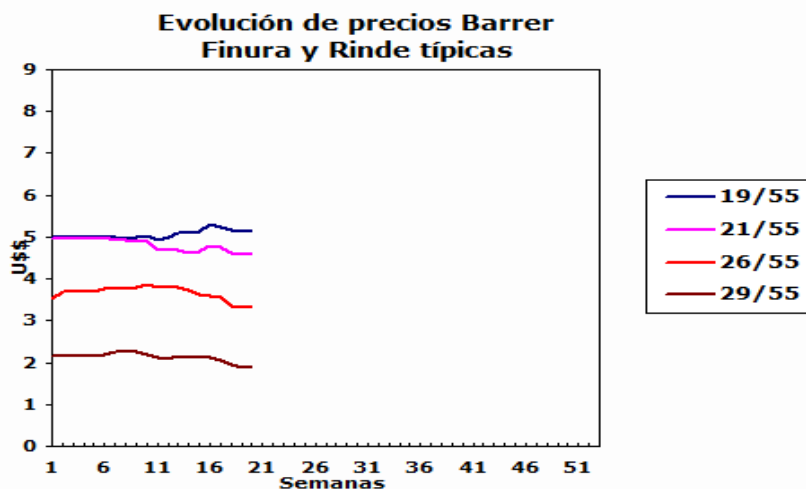
Esta semana el mercado cerró con una fuerte baja, sobre todo por la disminución sufrida en el primer día de remates de la semana. En la semana se ofrecieron 47.139 fardos vendiéndose el 91,3% de los fardos ofertados. Las próximas subastas serán a partir del día 15 de noviembre en Melbourne con una oferta estimada de 50.031 fardos para toda la semana en los 3 centros de remates.

### ARGENTINA

Variación Paridad Cambiaria (Dólar Comprador)

1 U\$S	3/11/2016	10/11/2016
\$	15.00	14.82

Fuente: SI PyM - PROLANA en base BNA



#### Comentarios:

Se aclara que los precios orientativos del Sipym no incluyen los reembolsos por puertos Patagónicos. El día 03 de Noviembre se realizó una licitación de lana fina Merino organizada por el Programa ganadero Valcheta y Cooperativa Agropecuaria la Amistad Ltda, en la localidad de Valcheta. Se licitaron 33.819,50 kg. de lana, participando de la misma las firmas Fowler S.A., Eitan Patagonia, Chargeus Wool, Unilan S.A. y Lempriere Fox & Lillie obteniendo el lote la firma Fowler S.A. pagándose u\$S 5,29 barrer.

#### VENTAS SEMANALES

Provincia	Finura m	Rinde %	Total Kgs.	Precio Real U\$S	Tipo de Esquila
Río Negro	19.70	58.50	33819.50	5.29	Pre parto

## INFORME SEMANAL

## ARGENTINA: Lanas Finas

### Pre-parto

Lanas Prolana de esquila pre-parto de buen largo, resistencia y color, buen estilo y presentación

Precios Orientativos SIPyM-PROLANA (u\$s)

Finura m	Variación %	Rinde al Peine					
		50%	55%	60%	65%	70%	75%
16.0	i -0.63 %	4.92	5.46	6.01	6.57	7.06	7.55
16.5	i -0.72 %	4.89	5.43	5.98	6.53	7.02	7.51
17.0	i -0.69 %	4.87	5.41	5.95	6.50	6.99	7.47
17.5	i -0.48 %	4.84	5.38	5.92	6.47	6.96	7.44
18.0	i -0.51 %	4.86	5.40	5.95	6.50	6.98	7.47
18.5	i -0.63 %	4.79	5.32	5.85	6.39	6.87	7.35
19.0	i -0.51 %	4.63	5.14	5.66	6.19	6.65	7.11
19.5	i -1.07 %	4.46	4.96	5.46	5.96	6.41	6.86
20.0	i -0.73 %	4.27	4.75	5.23	5.71	6.15	6.57
20.5	i -0.62 %	4.18	4.65	5.12	5.60	6.02	6.44
21.0	i -0.47 %	4.13	4.60	5.06	5.54	5.95	6.37
21.5	i -0.35 %	4.11	4.57	5.03	5.50	5.92	6.33
22.0	i -0.38 %	4.08	4.54	5.00	5.47	5.88	6.29
22.5	i -0.99 %	4.06	4.51	4.97	5.44	5.85	6.25
23.0	i -1.68 %	4.03	4.51	4.96	5.43	5.84	6.24
23.5	i -0.80 %	4.05	4.52	4.98	5.45	5.86	6.27
24.0	h 0.06 %	4.06	4.54	5.00	5.47	5.88	6.29
24.5	i -0.53 %	3.69	4.13	4.55	4.97	5.35	5.72

Nota: Los valores orientativos, variarán por tamaño de lote, distancia a barraca, acuerdo comercial y situaciones particulares del mercado local.

### Post-parto

Lanas Prolana de esquila post-parto de buena presentación

Precios Orientativos SIPyM-PROLANA (u\$s)

Finura m	Variación %	Rinde al Peine				
		40%	45%	50%	55%	60%
16.0	i -0.69 %	3.58	4.10	4.65	5.14	5.63
16.5	i -0.65 %	3.56	4.08	4.63	5.12	5.60
17.0	i -0.78 %	3.54	4.06	4.60	5.09	5.57
17.5	i -0.48 %	3.52	4.04	4.58	5.07	5.55
18.0	i -0.52 %	3.54	4.05	4.60	5.09	5.57
18.5	i -0.66 %	3.48	3.99	4.53	5.00	5.48
19.0	i -0.55 %	3.40	3.89	4.38	4.84	5.30
19.5	i -1.08 %	3.27	3.75	4.22	4.67	5.11
20.0	i -0.79 %	3.13	3.59	4.06	4.47	4.87
20.5	i -0.55 %	3.07	3.52	3.98	4.38	4.77
21.0	i -0.41 %	3.03	3.48	3.93	4.33	4.72
21.5	i -0.36 %	3.01	3.46	3.91	4.30	4.69
22.0	i -0.31 %	3.02	3.47	3.90	4.30	4.69
22.5	i -0.93 %	3.01	3.45	3.88	4.27	4.66
23.0	i -1.69 %	2.99	3.43	3.86	4.26	4.65
23.5	i -0.66 %	3.03	3.48	3.91	4.35	4.77
24.0	h 0.10 %	3.04	3.49	3.93	4.36	4.78
24.5	i -0.50 %	2.76	3.16	3.56	3.96	4.35

Nota: Los valores orientativos, variarán por tamaño de lote, distancia a barraca, acuerdo comercial y situaciones particulares del mercado local.

Precio barrer contado sin IVA, incluyendo adicional Prolana y lana puesta en el galpón de esquila

Precio barrer contado sin IVA, incluyendo adicional Prolana y lana puesta en el galpón de esquila

### Patagónicas

Lanas Prolana de esquila de buen largo y color, buen estilo y presentación

Precios Orientativos SIPyM-PROLANA (u\$s)

Precio barrer contado sin IVA, incluyendo adicional Prolana y lana puesta en el galpón de esquila

Finura m	Variación %	Rinde al Peine					
		50%	55%	60%	65%	70%	75%
25.0	j -1.36 %	3.31	3.69	4.07	4.45	4.79	5.13
26.0	j -0.91 %	2.98	3.32	3.67	4.01	4.32	4.63
27.0	j -2.63 %	2.44	2.73	3.01	3.30	3.56	3.82
28.0	j -5.20 %	1.90	2.13	2.36	2.59	2.80	3.00
29.0	j -4.04 %	1.68	1.88	2.09	2.29	2.48	2.66
30.0	j -2.84 %	1.49	1.67	1.86	2.04	2.21	2.38
31.0	j -3.70 %	1.29	1.45	1.61	1.78	1.93	2.08
32.0	j -4.47 %	1.08	1.22	1.36	1.50	1.63	1.76
33.0	j -5.87 %	0.88	1.00	1.12	1.24	1.35	1.46
34.0	j -7.81 %	0.68	0.78	0.88	0.98	1.07	1.16

Nota: Los valores orientativos, variarán por tamaño de lote, distancia a barraca, acuerdo comercial y situaciones particulares del mercado local.

### No Patagónicas - Litoral

Lanas cruza producidas fuera de la región patagónica

Precios Orientativos SIPyM-PROLANA (u\$s)

Precio barrer contado (90%, 10%) y lana puesta en el galpón de esquila

	Variación %	Rinde al Peine		
		68%	70%	72%
Ideal Fino (24.5 mic.)	j -0.60 %	4.79	4.93	5.07
Ideal (26.5 mic.)	j -1.66 %	3.60	3.75	3.90
Corriedale	j -4.13 %	2.40	2.48	2.55
Romney	j -4.31 %	1.33	1.41	1.48

Nota: Los valores orientativos, variarán por tamaño de lote, distancia a barraca, acuerdo comercial y situaciones particulares del mercado local.

### No Patagónicas - Buenos Aires

Lanas cruza producidas fuera de la región patagónica

Precios Orientativos SIPyM-PROLANA (u\$s)

Precio barrer contado (90%, 10%) y lana puesta en el galpón de esquila

	Variación %	Rinde al Peine		
		60%	63%	65%
Corriedale fino (28.5) mic.	j -4.73 %	1.87	2.02	2.15
Corriedale (30.0) mic.	j -3.02 %	1.49	1.61	1.72
Romney (32.0) mic.	j -4.43 %	1.13	1.23	1.31
Segunda Esquila	j -3.95 %	0.68	0.73	0.78

Nota: Los valores orientativos, variarán por tamaño de lote, distancia a barraca, acuerdo comercial y situaciones particulares del mercado local.