

## INFORME SEMANAL

Semana 17 del 25 al 27 de Octubre de 2016

### AUSTRALIA Mercado del Este

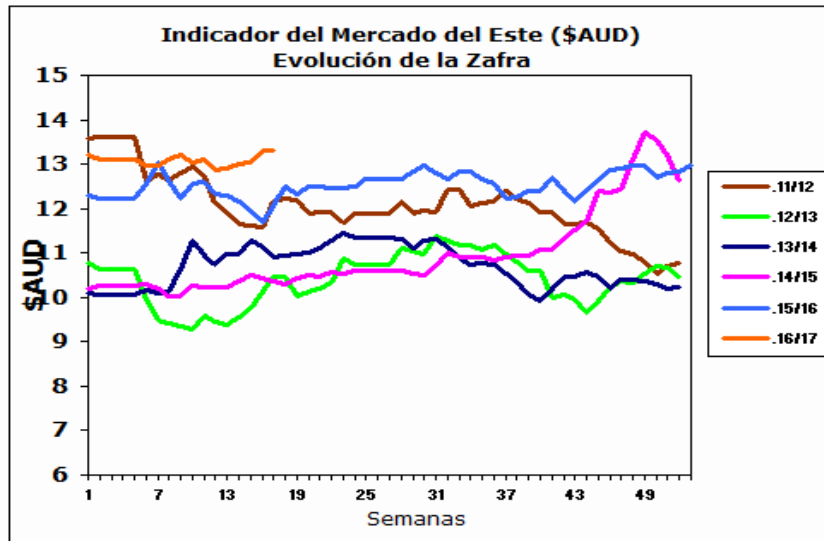
Evolución Tipo de Cambio e Indicador General:

	20/10/2016	27/10/2016	Variación U\$S
INDICADOR AUD	13.31	13.31	f <sup>g</sup> 0.00
PAR. CAMBIARIA	0.768	0.763	i -0.005
INDICADOR U\$S	10.22	10.15	i -0.07

Fuente: WESTPAC - AWEX

#### Comentarios:

Esta semana el mercado se mantuvo sin cambios; sin embargo el tipo de cambio entre el dólar americano y australiano bajo y eso hizo disminuir los valores si se mira en términos de la moneda americana. Se ofrecieron 44.891 fardos vendiéndose el 95,0% de los fardos ofertados. Las próximas subastas serán a partir del día 02 de noviembre en Sydney, Melbourne y Fremantle con una oferta estimada de 49.359 fardos para toda la semana en los 3 centros de remates.



Fuente: Sipym - PROLANA en base AWEX

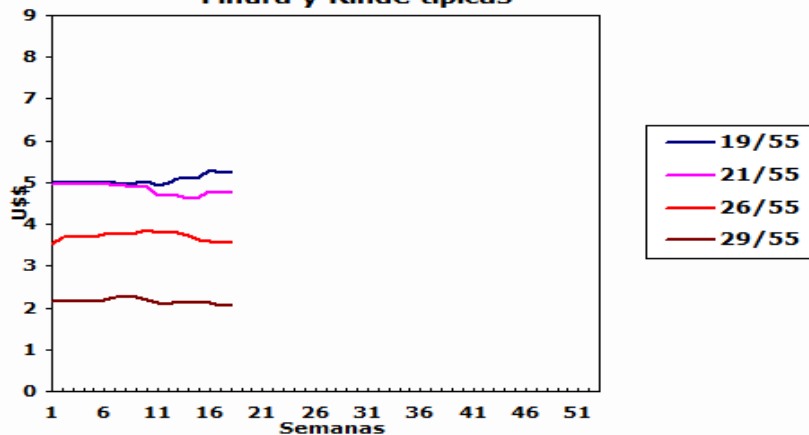
### ARGENTINA

Variación Paridad Cambiaria (Dólar Comprador)

1 U\$S	20/10/2016	27/10/2016
\$	15.10	15.11

Fuente: SI PyM - PROLANA en base BNA

#### Evolución de precios Barrer Finura y Rinde típicas



#### Comentarios:

Se aclara que los precios orientativos del Sipym no incluyen los reembolsos por puertos Patagónicos. El tipo de cambio entre el dólar americano y el peso argentino aumento un centavo con respecto al cierre de la semana anterior del mercado lanero.

#### VENTAS SEMANALES

Provincia	Finura m	Rinde %	Total Kgs.	Precio Real U\$S	Tipo de Esquila
-----------	----------	---------	------------	------------------	-----------------

## INFORME SEMANAL

## ARGENTINA: Lanas Finas

### Pre-parto

Lanas Prolana de esquila pre-parto de buen largo, resistencia y color, buen estilo y presentación

Precios Orientativos SIPyM-PROLANA (u\$s)

Finura m	Variación %	Rinde al Peine					
		50%	55%	60%	65%	70%	75%
16.0	i -1.01 %	4.98	5.53	6.09	6.65	7.15	7.64
16.5	i -0.58 %	4.98	5.53	6.08	6.64	7.14	7.63
17.0	i -0.13 %	4.97	5.52	6.08	6.64	7.13	7.62
17.5	i -0.74 %	4.94	5.49	6.04	6.60	7.10	7.59
18.0	i -0.45 %	4.95	5.50	6.05	6.61	7.11	7.60
18.5	i -1.15 %	4.85	5.39	5.93	6.48	6.97	7.45
19.0	i -0.88 %	4.72	5.25	5.78	6.31	6.78	7.25
19.5	i -0.93 %	4.58	5.09	5.61	6.13	6.59	7.04
20.0	i -0.50 %	4.38	4.87	5.37	5.87	6.31	6.74
20.5	i -0.72 %	4.30	4.78	5.27	5.76	6.19	6.62
21.0	i -0.94 %	4.26	4.74	5.22	5.70	6.13	6.56
21.5	i -0.95 %	4.22	4.70	5.17	5.65	6.08	6.50
22.0	i -0.74 %	4.19	4.66	5.13	5.61	6.03	6.45
22.5	i -0.44 %	4.16	4.62	5.09	5.56	5.98	6.40
23.0	i -0.09 %	4.12	4.60	5.07	5.54	5.96	6.38
23.5	i -0.38 %	4.08	4.56	5.02	5.49	5.91	6.32
24.0	i -0.67 %	4.04	4.52	4.98	5.44	5.85	6.26
24.5	i -0.99 %	3.76	4.21	4.64	5.07	5.46	5.84

Nota: Los valores orientativos, variarán por tamaño de lote, distancia a barraca, acuerdo comercial y situaciones particulares del mercado local.

### Post-parto

Lanas Prolana de esquila post-parto de buena presentación

Precios Orientativos SIPyM-PROLANA (u\$s)

Finura m	Variación %	Rinde al Peine				
		40%	45%	50%	55%	60%
16.0	i -1.06 %	3.62	4.15	4.71	5.21	5.70
16.5	i -0.55 %	3.62	4.15	4.71	5.20	5.70
17.0	i -0.13 %	3.62	4.14	4.70	5.20	5.69
17.5	i -0.68 %	3.60	4.12	4.68	5.17	5.66
18.0	i -0.51 %	3.60	4.13	4.68	5.18	5.67
18.5	i -1.08 %	3.53	4.04	4.59	5.08	5.56
19.0	i -0.85 %	3.47	3.98	4.47	4.94	5.41
19.5	i -0.96 %	3.36	3.86	4.34	4.79	5.25
20.0	i -0.43 %	3.22	3.69	4.17	4.59	5.00
20.5	i -0.69 %	3.16	3.62	4.09	4.50	4.91
21.0	i -1.04 %	3.12	3.58	4.05	4.46	4.86
21.5	i -0.90 %	3.10	3.55	4.02	4.42	4.82
22.0	i -0.75 %	3.10	3.56	4.01	4.41	4.81
22.5	i -0.45 %	3.08	3.53	3.97	4.37	4.77
23.0	fg 0.00 %	3.05	3.50	3.94	4.36	4.75
23.5	i -0.51 %	3.05	3.50	3.94	4.38	4.80
24.0	i -0.71 %	3.02	3.47	3.90	4.34	4.76
24.5	i -1.09 %	2.81	3.23	3.63	4.04	4.43

Nota: Los valores orientativos, variarán por tamaño de lote, distancia a barraca, acuerdo comercial y situaciones particulares del mercado local.

Precio barrer contado sin IVA, incluyendo adicional Prolana y lana puesta en el galpón de esquila

Precio barrer contado sin IVA, incluyendo adicional Prolana y lana puesta en el galpón de esquila

### Patagónicas

Lanas Prolana de esquila de buen largo y color, buen estilo y presentación

Precios Orientativos SIPyM-PROLANA (u\$s)

Precio barrer contado sin IVA, incluyendo adicional Prolana y lana puesta en el galpón de esquila

Finura m	Variación %	Rinde al Peine					
		50%	55%	60%	65%	70%	75%
25.0	j -1.47 %	3.48	3.88	4.28	4.68	5.04	5.39
26.0	j -1.69 %	3.18	3.55	3.91	4.28	4.61	4.94
27.0	j -1.97 %	2.64	2.95	3.26	3.57	3.84	4.12
28.0	j -2.46 %	2.10	2.35	2.60	2.85	3.08	3.30
29.0	j -3.06 %	1.83	2.05	2.27	2.50	2.70	2.90
30.0	j -3.61 %	1.61	1.80	2.00	2.20	2.38	2.56
31.0	j -3.32 %	1.45	1.63	1.81	2.00	2.16	2.32
32.0	j -3.07 %	1.28	1.45	1.61	1.77	1.92	2.07
33.0	j -2.51 %	1.13	1.28	1.42	1.57	1.70	1.84
34.0	j -2.01 %	0.98	1.11	1.24	1.37	1.49	1.60

Nota: Los valores orientativos, variarán por tamaño de lote, distancia a barraca, acuerdo comercial y situaciones particulares del mercado local.

### No Patagónicas - Litoral

Lanas cruza producidas fuera de la región patagónica

Precios Orientativos SIPyM-PROLANA (u\$s)

Precio barrer contado (90%, 10%) y lana puesta en el galpón de esquila

	Variación %	Rinde al Peine		
		68%	70%	72%
Ideal Fino (24.5 mic.)	j -0.98 %	4.89	5.03	5.17
Ideal (26.5 mic.)	j -1.71 %	3.87	4.02	4.18
Corriedale	j -2.88 %	2.62	2.70	2.78
Romney	j -2.92 %	1.57	1.66	1.75

Nota: Los valores orientativos, variarán por tamaño de lote, distancia a barraca, acuerdo comercial y situaciones particulares del mercado local.

### No Patagónicas - Buenos Aires

Lanas cruza producidas fuera de la región patagónica

Precios Orientativos SIPyM-PROLANA (u\$s)

Precio barrer contado (90%, 10%) y lana puesta en el galpón de esquila

	Variación %	Rinde al Peine		
		60%	63%	65%
Corriedale fino (28.5) mic.	j -2.79 %	2.05	2.21	2.36
Corriedale (30.0) mic.	j -3.34 %	1.61	1.74	1.86
Romney (32.0) mic.	j -2.91 %	1.34	1.45	1.55
Segunda Esquila	j -3.00 %	0.80	0.87	0.92

Nota: Los valores orientativos, variarán por tamaño de lote, distancia a barraca, acuerdo comercial y situaciones particulares del mercado local.