

INFORME SEMANAL

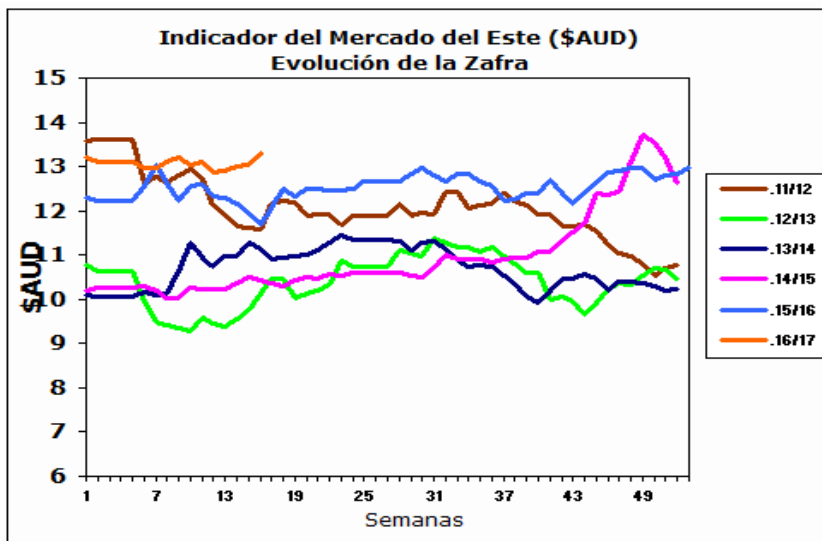
Semana 16 del 19 al 20 de Octubre de 2016

AUSTRALIA Mercado del Este

Evolución Tipo de Cambio e Indicador General:

	13/10/2016	20/10/2016	Variación U\$S
INDICADOR AUD	13.18	13.31	h 0.13
PAR. CAMBIARIA	0.753	0.768	h 0.015
INDICADOR U\$S	9.92	10.22	h 0.30

Fuente: WESTPAC - AWEX



Fuente: Sipym - PROLANA en base AWEX

Comentarios:

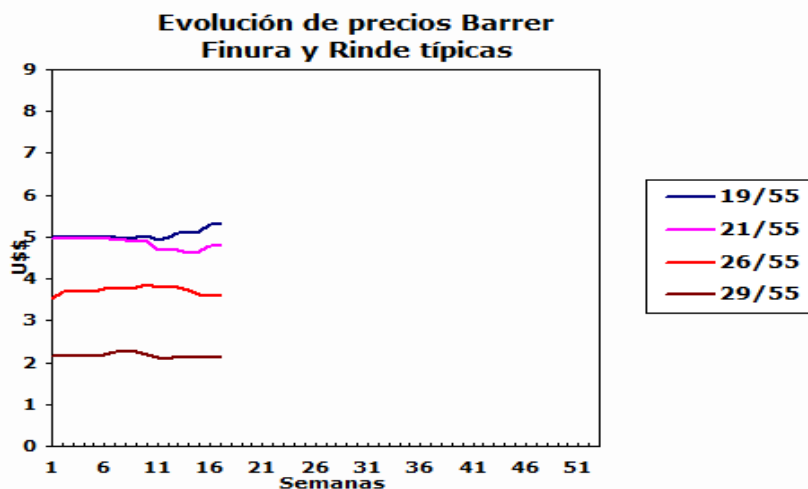
Esta semana el mercado cerró con un fuerte incremento, logrando obtener el indicador General del mercado australiano E.M.I. el máximo valor de la zafra 13,31 AUD. Se ofrecieron 34.556 fardos vendiéndose el 96,5% de los fardos ofertados. Las próximas subastas serán a partir del día 25 de octubre en Melbourne con una oferta estimada de 44.879 fardos para toda la semana en los tres centros de remates.

ARGENTINA

Variación Paridad Cambiaria (Dólar Comprador)

1 U\$S	13/10/2016	20/10/2016
\$	14.97	15.10

Fuente: SI PyM - PROLANA en base BNA



Comentarios:

Se aclara que los precios orientativos del Sipym no incluyen los reembolsos por puertos Patagónicos. El tipo de cambio entre el dólar americano y el peso argentino aumento 13 centavos con respecto al cierre de la semana anterior del mercado lanero.

VENTAS SEMANALES

Provincia	Finura m	Rinde %	Total Kgs.	Precio Real U\$S	Tipo de Esquila
Buenos Aires	21.50	69.40	2678.00	6.03	Pre parto
Buenos Aires	21.30	59.70	4000.00	5.19	Pre parto
Buenos Aires	22.10	60.30	7500.00	5.20	Pre parto

INFORME SEMANAL

ARGENTINA: Lanas Finas

Pre-parto

Lanas Prolana de esquila pre-parto de buen largo, resistencia y color, buen estilo y presentación

Precios Orientativos SIPyM-PROLANA (u\$s)

Finura m	Variación %	Rinde al Peine					
		50%	55%	60%	65%	70%	75%
16.0	h 3.06 %	5.03	5.59	6.15	6.72	7.22	7.72
16.5	h 2.88 %	5.00	5.56	6.12	6.68	7.18	7.68
17.0	h 2.65 %	4.98	5.53	6.08	6.65	7.14	7.63
17.5	h 3.06 %	4.98	5.53	6.09	6.65	7.15	7.64
18.0	h 2.54 %	4.97	5.53	6.08	6.64	7.14	7.63
18.5	h 2.74 %	4.91	5.45	6.00	6.56	7.05	7.53
19.0	h 3.03 %	4.76	5.29	5.83	6.37	6.84	7.32
19.5	h 3.63 %	4.63	5.14	5.66	6.18	6.65	7.11
20.0	h 3.12 %	4.41	4.90	5.39	5.89	6.34	6.78
20.5	h 2.95 %	4.33	4.82	5.31	5.80	6.23	6.67
21.0	h 2.75 %	4.30	4.78	5.27	5.76	6.19	6.62
21.5	h 3.00 %	4.26	4.74	5.22	5.71	6.14	6.56
22.0	h 3.16 %	4.22	4.69	5.17	5.65	6.08	6.50
22.5	h 2.80 %	4.17	4.64	5.11	5.59	6.01	6.43
23.0	h 2.32 %	4.12	4.61	5.07	5.55	5.97	6.38
23.5	h 2.24 %	4.10	4.58	5.04	5.51	5.93	6.34
24.0	h 2.09 %	4.07	4.55	5.01	5.48	5.89	6.30
24.5	h 2.24 %	3.80	4.25	4.69	5.12	5.51	5.90

Nota: Los valores orientativos, variarán por tamaño de lote, distancia a barraca, acuerdo comercial y situaciones particulares del mercado local.

Post-parto

Lanas Prolana de esquila post-parto de buena presentación

Precios Orientativos SIPyM-PROLANA (u\$s)

Finura m	Variación %	Rinde al Peine				
		40%	45%	50%	55%	60%
16.0	h 3.10 %	3.66	4.20	4.76	5.26	5.76
16.5	h 2.89 %	3.64	4.17	4.74	5.23	5.73
17.0	h 2.68 %	3.62	4.15	4.71	5.20	5.70
17.5	h 3.13 %	3.62	4.15	4.71	5.21	5.70
18.0	h 2.63 %	3.62	4.15	4.71	5.20	5.70
18.5	h 2.72 %	3.57	4.09	4.64	5.13	5.62
19.0	h 3.07 %	3.50	4.01	4.51	4.98	5.46
19.5	h 3.66 %	3.40	3.89	4.38	4.84	5.30
20.0	h 3.18 %	3.23	3.71	4.19	4.61	5.02
20.5	h 2.98 %	3.18	3.65	4.12	4.53	4.94
21.0	h 2.79 %	3.16	3.62	4.09	4.50	4.91
21.5	h 3.03 %	3.13	3.59	4.05	4.46	4.86
22.0	h 3.19 %	3.13	3.59	4.04	4.44	4.84
22.5	h 2.80 %	3.09	3.55	3.99	4.39	4.79
23.0	h 2.35 %	3.05	3.50	3.94	4.36	4.75
23.5	h 2.28 %	3.07	3.52	3.96	4.40	4.82
24.0	h 2.13 %	3.05	3.49	3.93	4.37	4.79
24.5	h 2.23 %	2.84	3.26	3.67	4.09	4.48

Nota: Los valores orientativos, variarán por tamaño de lote, distancia a barraca, acuerdo comercial y situaciones particulares del mercado local.

Precio barrer contado sin IVA, incluyendo adicional Prolana y lana puesta en el galpón de esquila

Precio barrer contado sin IVA, incluyendo adicional Prolana y lana puesta en el galpón de esquila

Patagónicas

Lanas Prolana de esquila de buen largo y color, buen estilo y presentación

Precios Orientativos SIPyM-PROLANA (u\$s)

Precio barrer contado sin IVA, incluyendo adicional Prolana y lana puesta en el galpón de esquila

Finura m	Variación %	Rinde al Peine					
		50%	55%	60%	65%	70%	75%
25.0	h 2.45 %	3.54	3.94	4.34	4.75	5.11	5.47
26.0	h 1.30 %	3.24	3.61	3.98	4.35	4.69	5.02
27.0	h 1.32 %	2.70	3.01	3.32	3.64	3.92	4.20
28.0	h 1.21 %	2.15	2.41	2.67	2.92	3.16	3.38
29.0	h 1.52 %	1.89	2.12	2.35	2.58	2.78	2.98
30.0	h 1.88 %	1.67	1.87	2.08	2.28	2.47	2.65
31.0	h 1.99 %	1.50	1.69	1.88	2.06	2.23	2.40
32.0	h 2.36 %	1.33	1.49	1.66	1.83	1.98	2.13
33.0	h 2.57 %	1.16	1.31	1.46	1.61	1.75	1.88
34.0	h 3.25 %	1.00	1.13	1.26	1.40	1.52	1.64

Nota: Los valores orientativos, variarán por tamaño de lote, distancia a barraca, acuerdo comercial y situaciones particulares del mercado local.

No Patagónicas - Litoral

Lanas cruza producidas fuera de la región patagónica

Precios Orientativos SIPyM-PROLANA (u\$s)

Precio barrer contado (90%, 10%) y lana puesta en el galpón de esquila

	Variación %	Rinde al Peine		
		68%	70%	72%
Ideal Fino (24.5 mic.)	h 2.21 %	4.94	5.08	5.22
Ideal (26.5 mic.)	h 1.24 %	3.94	4.09	4.25
Corriedale	h 1.46 %	2.70	2.78	2.86
Romney	h 2.40 %	1.62	1.71	1.80

Nota: Los valores orientativos, variarán por tamaño de lote, distancia a barraca, acuerdo comercial y situaciones particulares del mercado local.

No Patagónicas - Buenos Aires

Lanas cruza producidas fuera de la región patagónica

Precios Orientativos SIPyM-PROLANA (u\$s)

Precio barrer contado (90%, 10%) y lana puesta en el galpón de esquila

	Variación %	Rinde al Peine		
		60%	63%	65%
Corriedale fino (28.5) mic.	h 1.49 %	2.11	2.27	2.43
Corriedale (30.0) mic.	h 1.70 %	1.67	1.80	1.92
Romney (32.0) mic.	h 2.29 %	1.38	1.49	1.60
Segunda Esquila	h 2.30 %	0.83	0.89	0.95

Nota: Los valores orientativos, variarán por tamaño de lote, distancia a barraca, acuerdo comercial y situaciones particulares del mercado local.