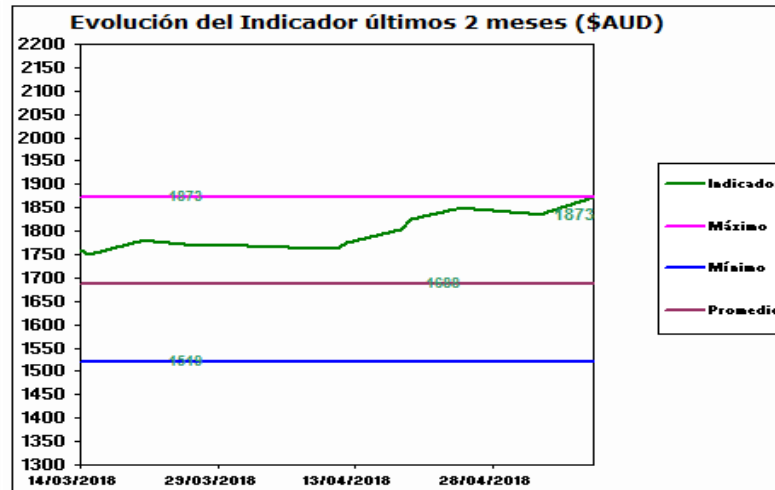
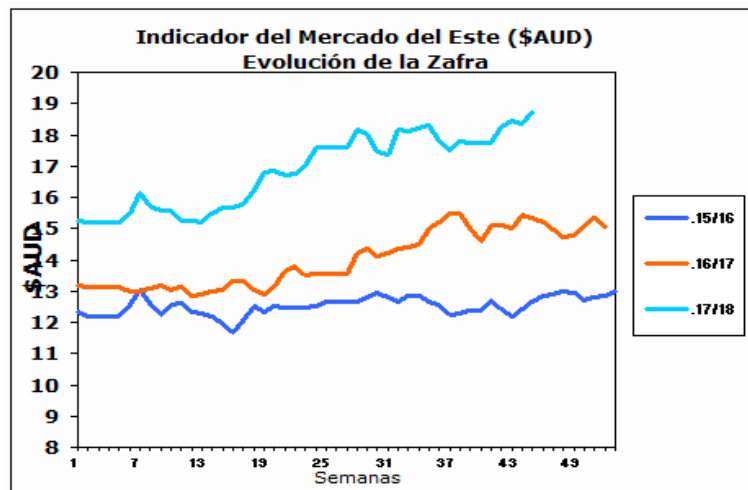


INFORME DIARIO

9 de Mayo de 2018

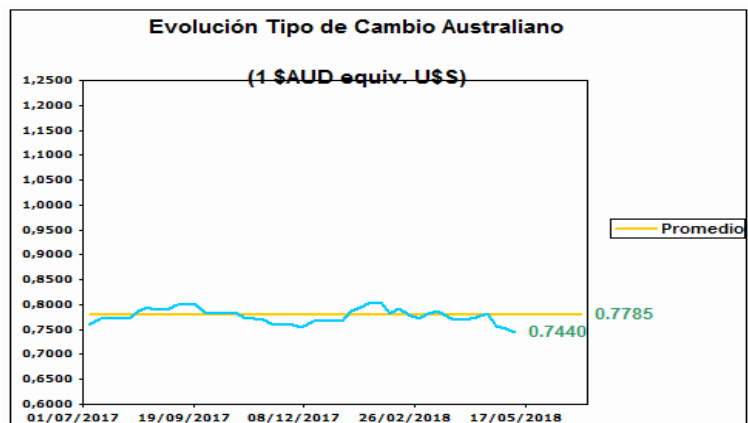
AUSTRALIA

Mercado del Este



Fuente: SIPyM -PROLANA en base AWEX

Fuente: SIPyM -PROLANA en base AWEX



Variación del Indicador General

	3/5/2018	9/5/2018	Diferencia	Variación %
INDICADOR \$AUD	18.36	18.73	0.37	h 2.02
PAR. CAMBIARIA	0.752	0.744	-0.008	i -1.064
INDICADOR U\$S	13.80	13.93	0.13	h 0.94

Fuente: WESTPAC -AWEX

Variación por Finura respecto al Cierre Anterior (Vellón Limpio U\$S)

Tipo		Anterior	Actual	Variación Porcentual	
MERINO	Extra Fina 17.5 mic.	19.03	19.16	0.68 %	h
	Super Fina 19.0 mic.	15.69	15.91	1.40 %	h
	Fina 20.5 mic.	14.86	15.13	1.82 %	h
	Fuerte 22.5 mic.	14.35	14.61	1.81 %	h
CRUZAS	Fina 26.0 mic.	10.08	9.98	-0.99 %	i
	Media Fina 28.0 mic.	7.50	7.43	-0.93 %	i
	Fuerte 30.0 mic.	5.32	5.25	-1.32 %	i
	Gruesa 34.0 mic.	1.74	1.73	-0.57 %	i

Fuente: SIPyM -PROLANA en base AWEX

Comentarios:

En el comienzo de remates de la semana, con un fuerte aumento en el indicador AUD de awex (+2,0%), las lanas merino aumentaron en todas sus finuras. Por otro lado, la paridad cambiaria entre el Dólar americano y australiano disminuyó con respecto al cierre de la semana anterior, esto generó que las lanas cruza al tener menor demanda disminuyeran. Durante los remates se ofrecieron 17.604 fardos y se vendió el 99% de los mismos. Las empresas destacadas en la compra fueron Fox & Lillie con el 17,2%, seguido por Techwool Trading con el 12,2% y Australian Merino Exports con el 7,9%. Las subastas continuarán el día de mañana con una oferta estimada de 21.189 fardos para la venta.

Fuente: SIPyM (INTA-Min. Agroindustria) en base AWEX, se autoriza su publicación indicando la fuente.

Publicado por el Servicio Informativo de Precios y Mercados (SIPyM) del PROLANA, Convenio INTA - Ministerio de Agroindustria de la Nación

Contactos: Oficinas del SIPyM: 0280-4485879; sipymch@inta.gov.ar

Coordinación Nacional PROLANA: www.prolana.gov.ar - Facebook/prolana.gov.ar