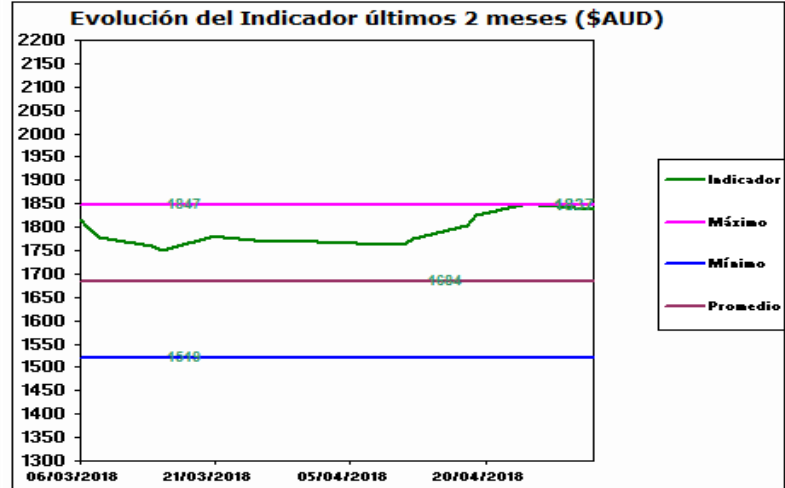
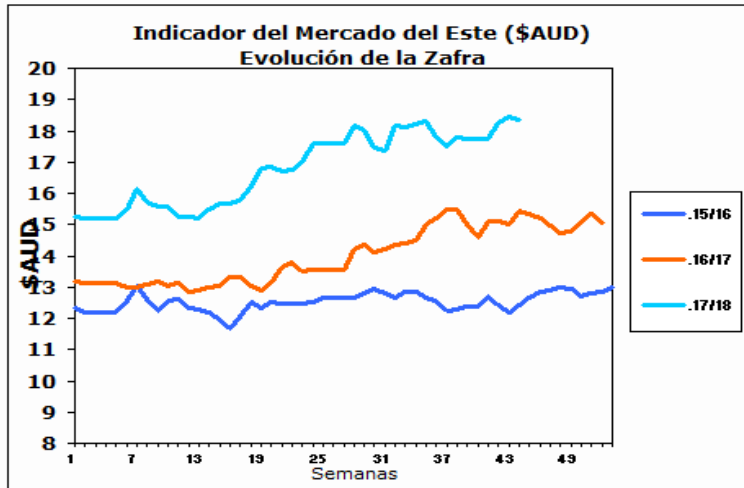


INFORME DIARIO

2 de Mayo de 2018

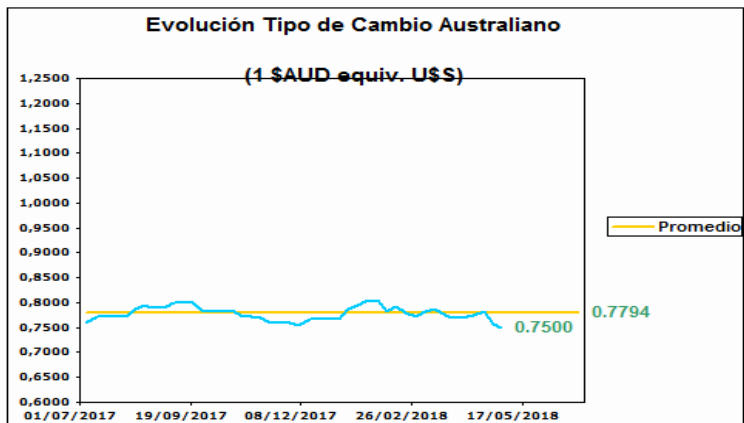
AUSTRALIA

Mercado del Este



Fuente: SIPyM -PROLANA en base AWEX

Fuente: SIPyM -PROLANA en base AWEX



Variación del Indicador General

	26/4/2018	2/5/2018	Diferencia	Variación %
INDICADOR \$AUD	18.46	18.37	-0.09	i -0.49
PAR. CAMBIARIA	0.757	0.750	-0.007	i -0.925
INDICADOR U\$S	13.97	13.77	-0.20	i -1.43

Fuente: WESTPAC -AWEX

Variación por Finura respecto al Cierre Anterior (Vellón Limpio U\$S)

Tipo		Anterior	Actual	Variación Porcentual	
MERINO	Extra Fina 17.5 mic.	19.42	19.00	-2.16 %	i
	Super Fina 19.0 mic.	15.93	15.59	-2.13 %	i
	Fina 20.5 mic.	15.00	14.83	-1.13 %	i
	Fuerte 22.5 mic.	14.32	14.31	-0.07 %	i
CRUZAS	Fina 26.0 mic.	10.17	10.06	-1.08 %	i
	Media Fina 28.0 mic.	7.52	7.45	-0.93 %	i
	Fuerte 30.0 mic.	5.62	5.39	-4.09 %	i
	Gruesa 34.0 mic.	1.70	1.72	1.18 %	h

Fuente: SIPyM -PROLANA en base AWEX

Comentarios:

En el inicio de la semana de remates, el indicador AUD de awex junto con la paridad cambiaria entre la moneda americana y australiana disminuyeron considerablemente lo que provocó que el mercado cierre en baja para todas las categorías de lana. Durante los remates se ofrecieron 21.368 fardos y se vendió el 95% de los mismos. Las empresas destacadas en la compra fueron Fox & Lillie con el 13,4%, seguido por Lempriere con el 9,0% y Seatech Industrial con el 7,6%. Las subastas continuarán el día de mañana en Sydey, Melbourne y Fremantle con una oferta estimada de 21.754 fardos.

Fuente: SIPyM (INTA-Min. Agroindustria) en base AWEX, se autoriza su publicación indicando la fuente.

Publicado por el Servicio Informativo de Precios y Mercados (SIPyM) del PROLANA, Convenio INTA - Ministerio de Agroindustria de la Nación

Contactos: Oficinas del SIPyM: 0280-4485879; sipymch@inta.gov.ar

Coordinación Nacional PROLANA: www.prolana.gov.ar - Facebook/prolana.gov.ar