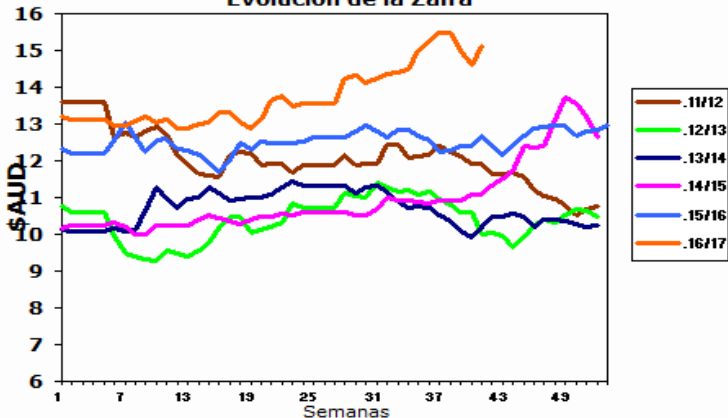


INFORME DIARIO

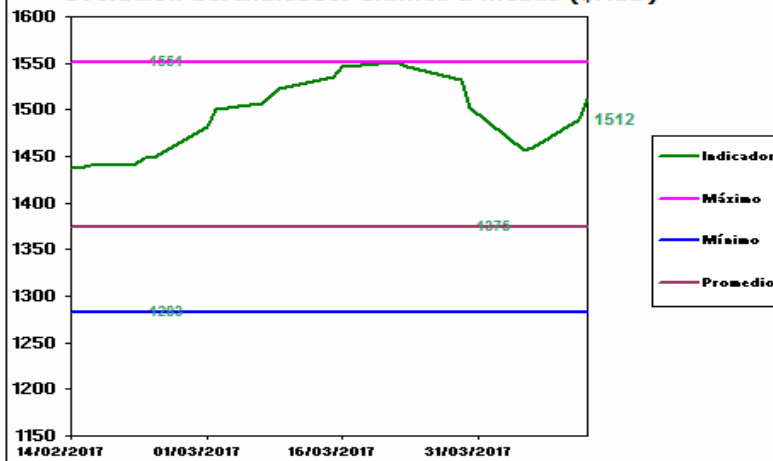
12 de Abril de 2017

AUSTRALIA Mercado del Este

Indicador del Mercado del Este (\$AUD)
Evolución de la Zafra



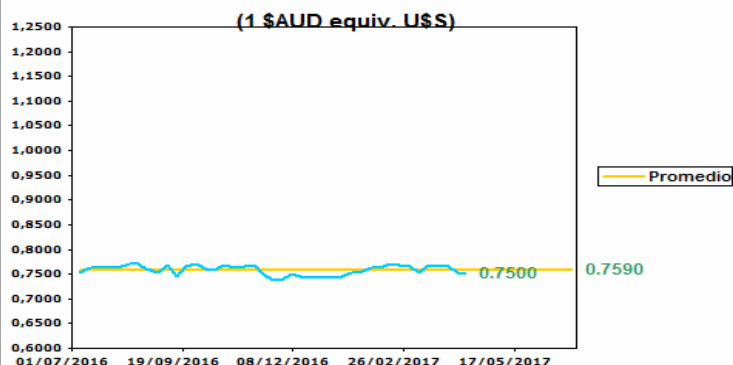
Evolución del Indicador últimos 2 meses (\$AUD)



Fuente: SIPyM -PROLANA en base AWEX

Fuente: SIPyM -PROLANA en base AWEX

Evolución Tipo de Cambio Australiano



Variación del Indicador General

	11/4/2017	12/4/2017	Diferencia	Variación %
INDICADOR \$AUD	14.89	15.12	0.23	h 1.54
PAR. CAMBIARIA	0.750	0.750	0.000	fg 0.000
INDICADOR U\$S	11.16	11.34	0.18	h 1.61

Fuente: WESTPAC -AWEX

Variación por Finura respecto al Cierre Anterior (Vellón Limpio U\$S)

Tipo	Anterior	Actual	Variación Porcentual		
MERINO	Extra Fina 17.5 mic.	16.86	16.91	0.30 %	h
	Super Fina 19.0 mic.	13.97	14.21	1.72 %	h
	Fina 20.5 mic.	11.20	11.67	4.20 %	h
	Fuerte 22.5 mic.	10.12	10.31	1.88 %	h
CRUZAS	Fina 26.0 mic.	7.61	7.81	2.63 %	h
	Media Fina 28.0 mic.	5.48	5.51	0.55 %	h
	Fuerte 30.0 mic.	4.31	4.38	1.62 %	h
	Gruesa 34.0 mic.	1.79	1.81	1.12 %	h

Fuente: SIPyM -PROLANA en base AWEX

Comentarios:

En el último día de la semana el mercado continúa con tendencia alcista; incrementándose la totalidad de los valores de las categorías de las lanas. En los remates se ofrecieron 21.694 fardos vendiéndose el 95,5% de la totalidad de los fardos ofertados. Las empresas destacadas en las compras fueron Techwool Trading con el 16,8%, Fox & Lillie 12,1% y Australian Merino 9,2% de la totalidad de los fardos comprados. El mercado entra en receso durante una semana por pascuas, se reiniciará el día 25 de abril con una oferta estimada de 47.357 fardos para toda la semana en los tres centros de remates.

Fuente: SIPyM (INTA-Min. Agroindustria) en base AWEX, se autoriza su publicación indicando la fuente.

Publicado por el Servicio Informativo de Precios y Mercados (SIPyM) del PROLANA, Convenio INTA - Ministerio de Agroindustria de la Nación

Contactos: Oficinas del SIPyM: 0280-4485879; sipymch@inta.gov.ar

Coordinación Nacional PROLANA: www.prolana.gov.ar - Facebook/prolana.gov.ar