

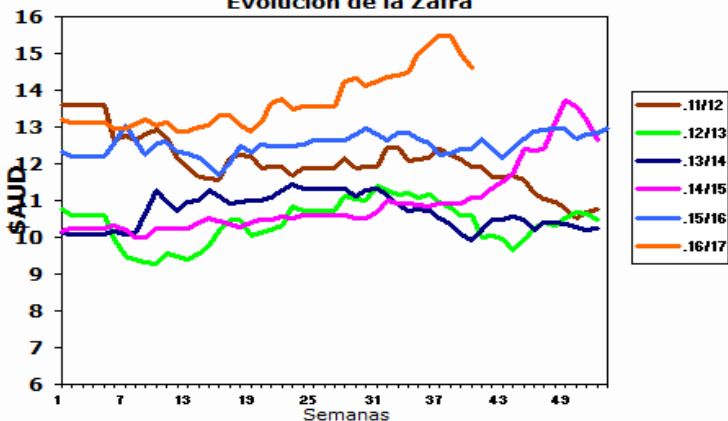
INFORME DIARIO

6 de Abril de 2017

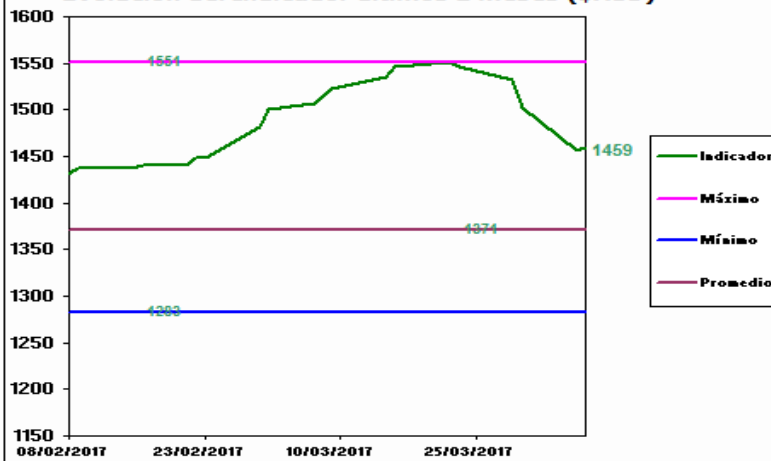
AUSTRALIA

Mercado del Este

Indicador del Mercado del Este (\$AUD)
Evolución de la Zafra



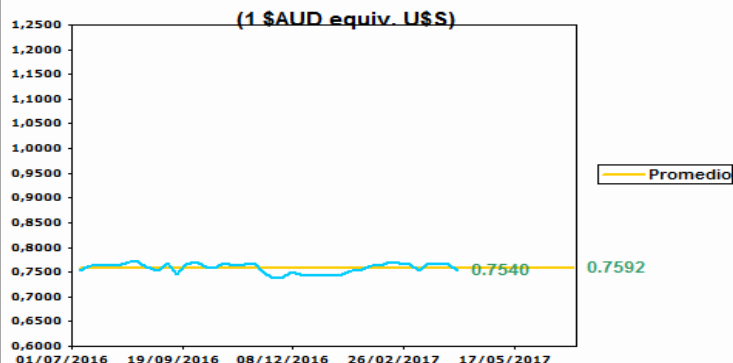
Evolución del Indicador últimos 2 meses (\$AUD)



Fuente: SIPyM -PROLANA en base AWEX

Fuente: SIPyM -PROLANA en base AWEX

Evolución Tipo de Cambio Australiano



Variación del Indicador General

	5/4/2017	6/4/2017	Diferencia	Variación %
INDICADOR \$AUD	14.57	14.59	0.02	h 0.14
PAR. CAMBIARIA	0.757	0.754	-0.003	i -0.396
INDICADOR U\$S	11.02	11.00	-0.02	i -0.18

Fuente: WESTPAC -AWEX

Variación por Finura respecto al Cierre Anterior (Vellón Limpio U\$S)

Tipo	Anterior	Actual	Variación Porcentual		
MERINO	Extra Fina 17.5 mic.	16.45	16.64	1.16 %	h
	Super Fina 19.0 mic.	13.56	13.56	0.00 %	f g
	Fina 20.5 mic.	10.79	10.82	0.28 %	h
	Fuerte 22.5 mic.	9.95	9.96	0.10 %	h
CRUZAS	Fina 26.0 mic.	7.56	7.60	0.53 %	h
	Media Fina 28.0 mic.	5.53	5.50	-0.54 %	i
	Fuerte 30.0 mic.	4.28	4.34	1.40 %	h
	Gruesa 34.0 mic.	1.95	1.79	-8.21 %	i

Fuente: SIPyM -PROLANA en base AWEX

Comentarios:

En el último día de la semana, el mercado cambió su tendencia y cerró en alza; sin embargo el tipo de cambio entre el dólar americano y australiano bajo y eso se hizo que hubiera variaciones en los valores si se mira en términos de la moneda americana. En los remates se ofrecieron 22.743 fardos vendiéndose el 87,4% de la totalidad de los fardos ofertados. Las empresas destacadas en las compras fueron Techwool Trading con el 17,8%, Fox & Lillie 11,4% y Tianyu Wool 9,9% de la totalidad de los fardos comprados. Las próximas subastas serán a partir del día 11 de abril en Sydney, Melbourne y Fremantle con una oferta estimada de 40.224 fardos para toda la semana en los 3 centros de remates.

Fuente: SIPyM (INTA-Min. Agroindustria) en base AWEX, se autoriza su publicación indicando la fuente.

Publicado por el Servicio Informativo de Precios y Mercados (SIPyM) del PROLANA, Convenio INTA - Ministerio de Agroindustria de la Nación

Contactos: Oficinas del SIPyM: 0280-4485879; sipymch@inta.gov.ar

Coordinación Nacional PROLANA: www.prolana.gov.ar - Facebook/prolana.gov.ar