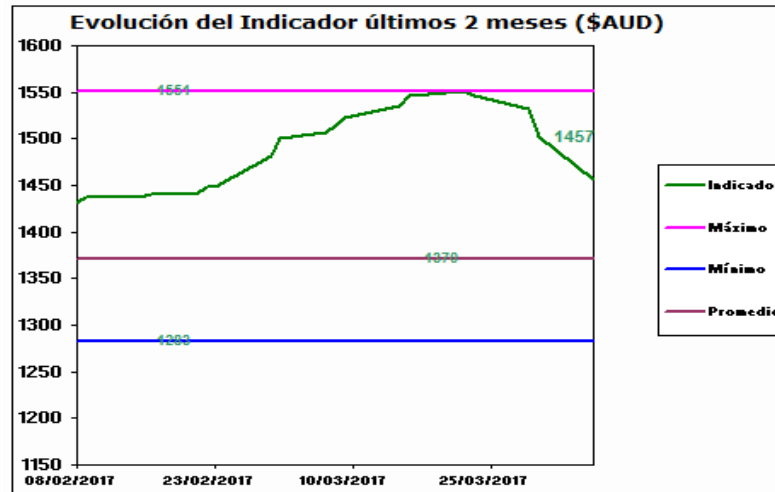
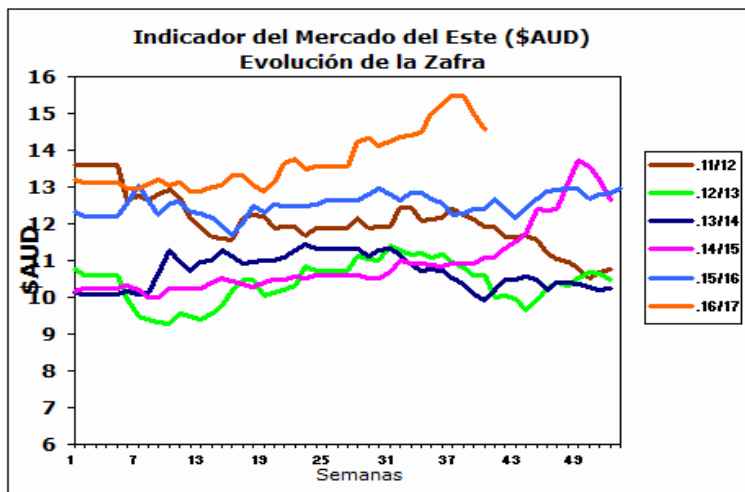


## INFORME DIARIO

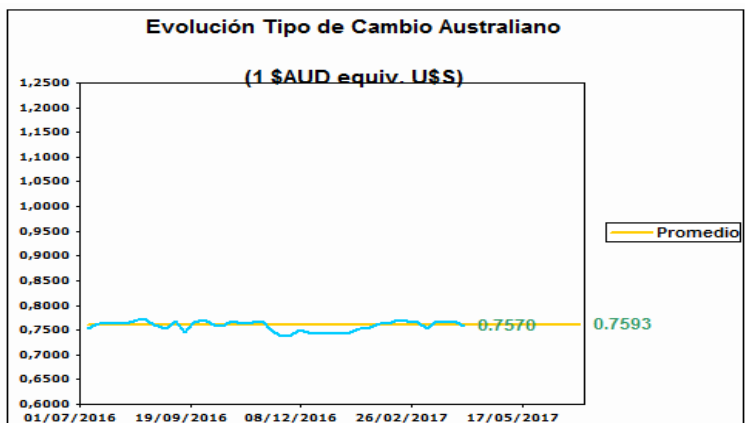
5 de Abril de 2017

### AUSTRALIA Mercado del Este



Fuente: SIPyM -PROLANA en base AWEX

Fuente: SIPyM -PROLANA en base AWEX



Variación del Indicador General

	30/3/2017	5/4/2017	Diferencia	Variación %
INDICADOR \$AUD	15.02	14.57	-0.45	i -3.00
PAR. CAMBIARIA	0.766	0.757	-0.009	i -1.175
INDICADOR U\$S	11.50	11.02	-0.48	i -4.17

Fuente: WESTPAC -AWEX

### Variación por Finura respecto al Cierre Anterior (Vellón Limpio U\$S)

Tipo		Anterior	Actual	Variación Porcentual	
MERINO	Extra Fina 17.5 mic.	16.94	16.45	-2.89 %	i
	Super Fina 19.0 mic.	14.35	13.56	-5.51 %	i
	Fina 20.5 mic.	11.34	10.79	-4.85 %	i
	Fuerte 22.5 mic.	10.28	9.95	-3.21 %	i
CRUZAS	Fina 26.0 mic.	7.70	7.56	-1.82 %	i
	Media Fina 28.0 mic.	5.67	5.53	-2.47 %	i
	Fuerte 30.0 mic.	4.40	4.28	-2.73 %	i
	Gruesa 34.0 mic.	2.03	1.95	-3.94 %	i

Fuente: SIPyM -PROLANA en base AWEX

#### Comentarios:

En el primer día de remates de la semana el mercado continúa con una contundente tendencia a la baja, disminuyendo todos los valores de las categorías de las lanas. En los remates se ofrecieron 23.361 fardos vendiéndose el 79,7% de la totalidad de los fardos ofertados. Las empresas destacadas en las compras fueron Techwool Trading con el 16,8%, Tianyu Wool 12,8% y PJ Morris 8,0% de la totalidad de los fardos comprados. Mañana continuaran las subastas en Sydney, Melbourne y Fremantle ofreciendo 24.860 fardos.

Fuente: SIPyM (INTA-Min. Agroindustria) en base AWEX, se autoriza su publicación indicando la fuente.

Publicado por el Servicio Informativo de Precios y Mercados (SIPyM) del PROLANA, Convenio INTA - Ministerio de Agroindustria de la Nación

Contactos: Oficinas del SIPyM: 0280-4485879; sipymch@inta.gov.ar

Coordinación Nacional PROLANA: www.prolana.gov.ar - Facebook/prolana.gov.ar