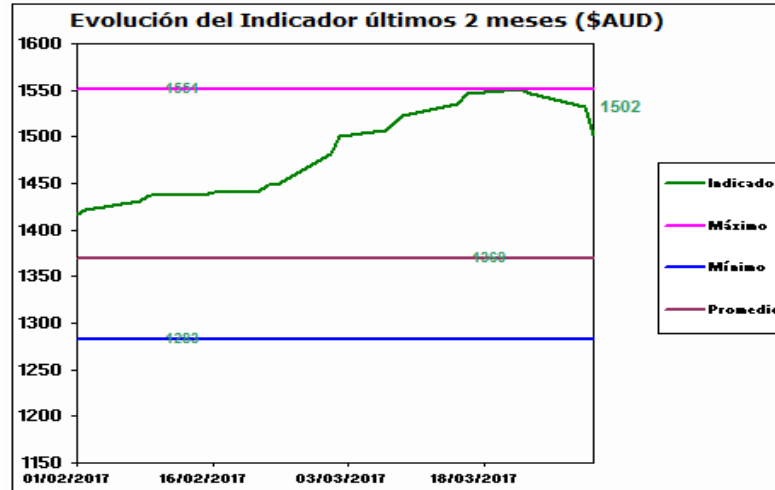
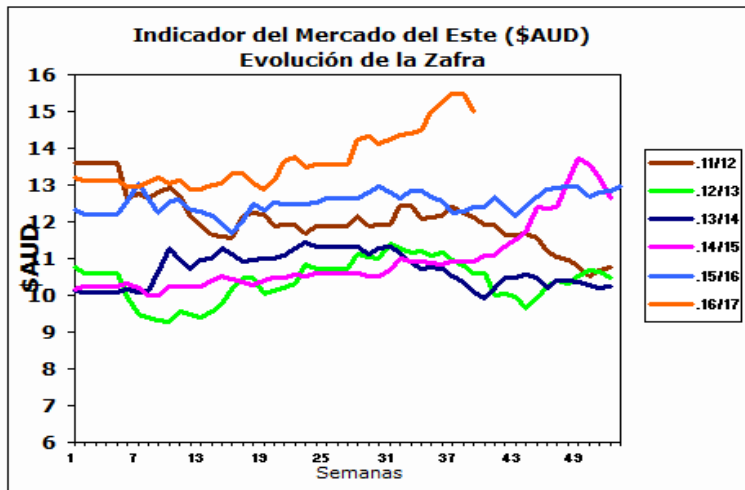


INFORME DIARIO

30 de Marzo de 2017

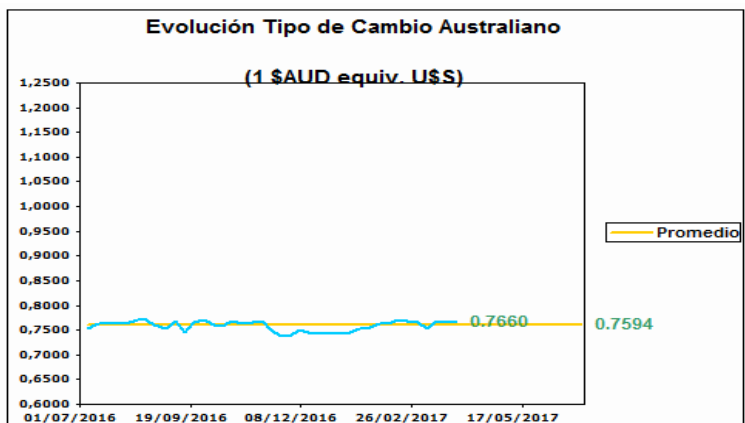
AUSTRALIA

Mercado del Este



Fuente: SIPyM -PROLANA en base AWEX

Fuente: SIPyM -PROLANA en base AWEX



Variación del Indicador General

	29/3/2017	30/3/2017	Diferencia	Variación %
INDICADOR \$AUD	15.32	15.02	-0.30	i -1.96
PAR. CAMBIARIA	0.765	0.766	0.001	h 0.131
INDICADOR U\$S	11.71	11.50	-0.21	i -1.79

Fuente: WESTPAC -AWEX

Variación por Finura respecto al Cierre Anterior (Vellón Limpio U\$S)

Tipo	Anterior	Actual	Variación Porcentual		
MERINO	Extra Fina 17.5 mic.	17.42	16.94	-2.76 %	i
	Super Fina 19.0 mic.	14.66	14.35	-2.11 %	i
	Fina 20.5 mic.	11.70	11.34	-3.08 %	i
	Fuerte 22.5 mic.	10.53	10.28	-2.37 %	i
CRUZAS	Fina 26.0 mic.	7.69	7.70	0.13 %	h
	Media Fina 28.0 mic.	5.65	5.67	0.35 %	h
	Fuerte 30.0 mic.	4.40	4.40	0.00 %	fg
	Gruesa 34.0 mic.	2.28	2.03	-11.00 %	i

Fuente: SIPyM -PROLANA en base AWEX

Comentarios:

En el segundo y último remate de la semana, el mercado nuevamente cerró en baja, disminuyendo los valores sobre todo de las lanas finas y las lanas cruzas más gruesas. En los remates se ofrecieron 23.667 fardos vendiéndose el 82,3% de la totalidad de los fardos ofertados. Las empresas destacadas en las compras fueron Techwool Trading con el 16,6%, Fox & Lillie 8,3% y PJ Morris 6,8% de la totalidad de los fardos comprados. Las próximas subastas serán a partir del día 05 de abril en Sydney, Melbourne y Fremantle con una oferta estimada de 49.389 fardos para toda la semana en los 3 centros de remates.

Fuente: SIPyM (INTA-Min. Agroindustria) en base AWEX, se autoriza su publicación indicando la fuente.

Publicado por el Servicio Informativo de Precios y Mercados (SIPyM) del PROLANA, Convenio INTA - Ministerio de Agroindustria de la Nación

Contactos: Oficinas del SIPyM: 0280-4485879; sipymch@inta.gov.ar

Coordinación Nacional PROLANA: www.prolana.gov.ar - Facebook/prolana.gov.ar