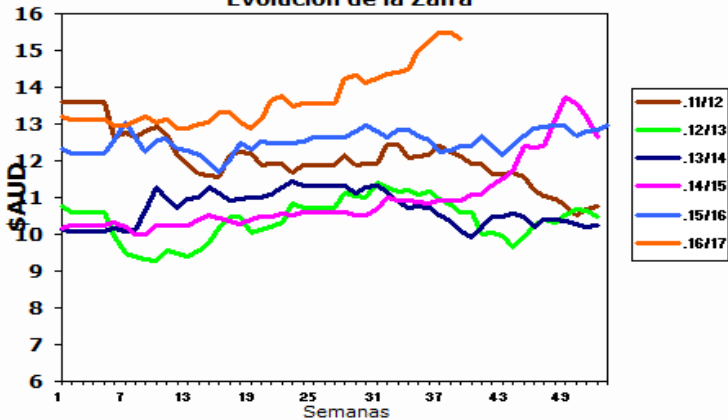


INFORME DIARIO

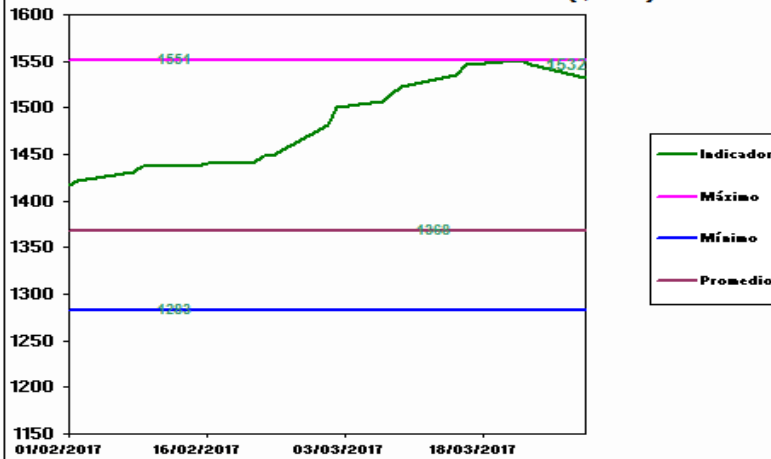
29 de Marzo de 2017

AUSTRALIA Mercado del Este

Indicador del Mercado del Este (\$AUD)
Evolución de la Zafra



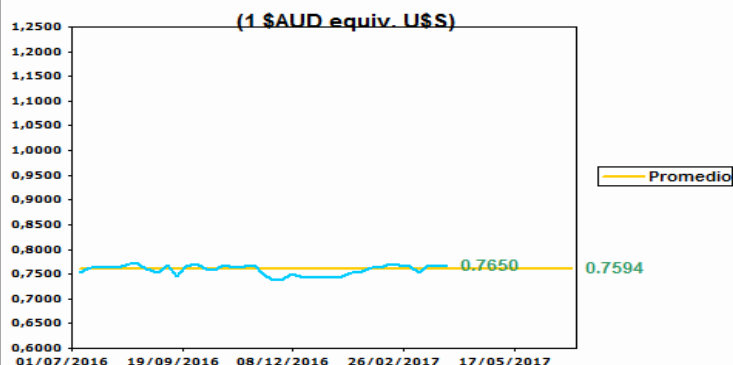
Evolución del Indicador últimos 2 meses (\$AUD)



Fuente: SIPyM -PROLANA en base AWEX

Fuente: SIPyM -PROLANA en base AWEX

Evolución Tipo de Cambio Australiano



Variación del Indicador General

	23/3/2017	29/3/2017	Diferencia	Variación %
INDICADOR \$AUD	15.46	15.32	-0.14	i -0.91
PAR. CAMBIARIA	0.766	0.765	-0.001	i -0.131
INDICADOR U\$S	11.84	11.71	-0.13	i -1.10

Fuente: WESTPAC -AWEX

Variación por Finura respecto al Cierre Anterior (Vellón Limpio U\$S)

Tipo	Anterior	Actual	Variación Porcentual		
MERINO	Extra Fina 17.5 mic.	17.60	17.42	-1.02 %	i
	Super Fina 19.0 mic.	14.90	14.66	-1.61 %	i
	Fina 20.5 mic.	11.89	11.70	-1.60 %	i
	Fuerte 22.5 mic.	10.60	10.53	-0.66 %	i
CRUZAS	Fina 26.0 mic.	7.77	7.69	-1.03 %	i
	Media Fina 28.0 mic.	5.71	5.65	-1.05 %	i
	Fuerte 30.0 mic.	4.40	4.40	0.00 %	fg
	Gruesa 34.0 mic.	2.37	2.28	-3.80 %	i

Fuente: SIPyM -PROLANA en base AWEX

Comentarios:

En inicio semana, el mercado cambio su tendencia y cerró en baja; luego de más de un mes de aumentos ininterrumpidos. En los remates se ofrecieron 21.536 fardos vendiéndose el 85,0% de la totalidad de los fardos ofertados. Las empresas destacadas en las compras fueron Techwool Trading con el 13,3%, Fox & Lillie 11,0% y Lempriere 10,7% de la totalidad de los fardos comprados. Mañana continuaran las subastas en Sydney, Melbourne y Fremantle ofreciendo 23.948 fardos.

Fuente: SIPyM (INTA-Min. Agroindustria) en base AWEX, se autoriza su publicación indicando la fuente.

Publicado por el Servicio Informativo de Precios y Mercados (SIPyM) del PROLANA, Convenio INTA - Ministerio de Agroindustria de la Nación

Contactos: Oficinas del SIPyM: 0280-4485879; sipymch@inta.gov.ar

Coordinación Nacional PROLANA: www.prolana.gov.ar - Facebook/prolana.gov.ar