

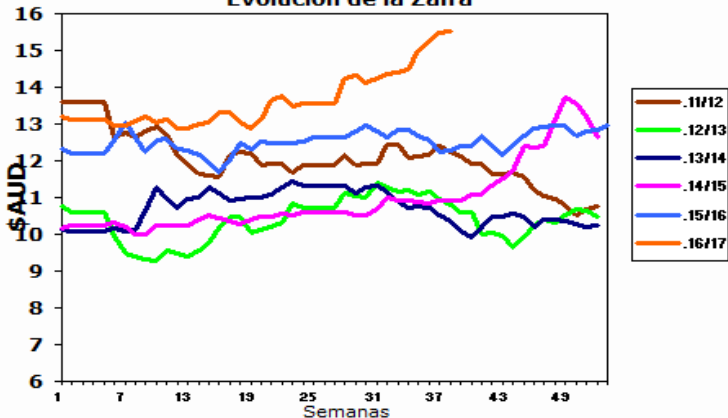
INFORME DIARIO

22 de Marzo de 2017

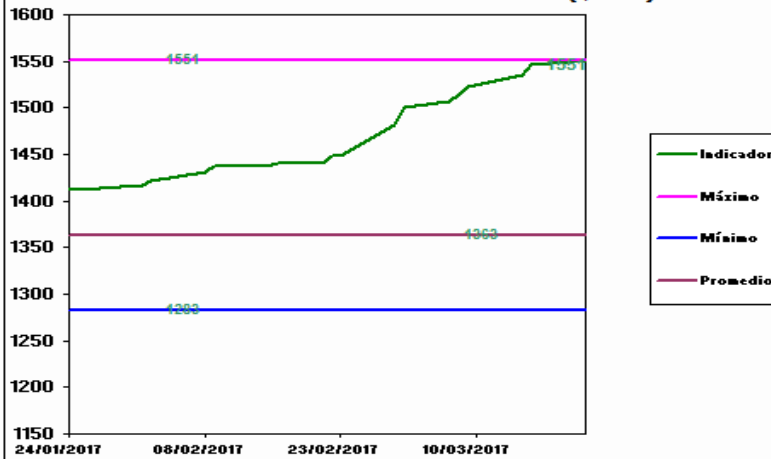
AUSTRALIA

Mercado del Este

Indicador del Mercado del Este (\$AUD)
Evolución de la Zafra



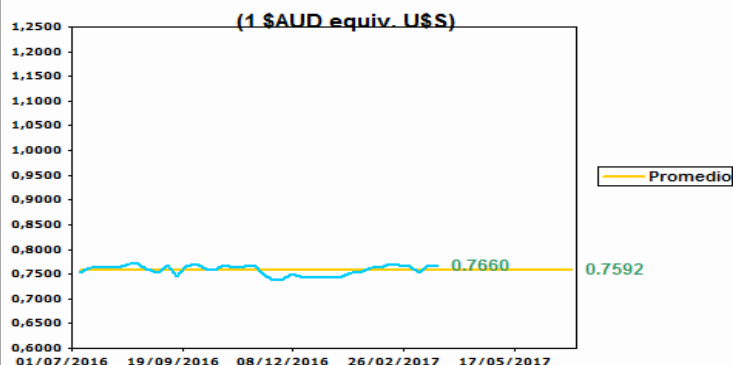
Evolución del Indicador últimos 2 meses (\$AUD)



Fuente: SIPyM -PROLANA en base AWEX

Fuente: SIPyM -PROLANA en base AWEX

Evolución Tipo de Cambio Australiano



Variación del Indicador General

	16/3/2017	22/3/2017	Diferencia	Variación %
INDICADOR \$AUD	15.46	15.51	0.05	^h 0.32
PAR. CAMBIARIA	0.769	0.766	-0.003	ⁱ -0.390
INDICADOR U\$S	11.88	11.88	0.00	^{f g} 0.00

Fuente: WESTPAC -AWEX

Variación por Finura respecto al Cierre Anterior (Vellón Limpio U\$S)

Tipo		Anterior	Actual	Variación Porcentual	
MERINO	Extra Fina 17.5 mic.	17.58	17.61	0.17 %	^h
	Super Fina 19.0 mic.	14.95	14.89	-0.40 %	ⁱ
	Fina 20.5 mic.	12.07	11.97	-0.83 %	ⁱ
	Fuerte 22.5 mic.	10.83	10.74	-0.83 %	ⁱ
CRUZAS	Fina 26.0 mic.	7.81	7.81	0.00 %	^{f g}
	Media Fina 28.0 mic.	5.81	5.71	-1.72 %	ⁱ
	Fuerte 30.0 mic.	4.47	4.41	-1.34 %	ⁱ
	Gruesa 34.0 mic.	2.28	2.34	2.63 %	^h

Fuente: SIPyM -PROLANA en base AWEX

Comentarios:

En inicio semana, el mercado sigue en alza, alcanzando el indicador general del mercado australiano I.M.E. el máximo valor de la zafra 15,51 AUD; sin embargo el tipo de cambio entre el dólar americano y australiano bajo y eso hizo que hubiera variaciones en los valores si se mira en términos de la moneda americana. En los remates se ofrecieron 23.519 fardos vendiéndose el 93,6% de la totalidad de los fardos ofertados. Las empresas destacadas en las compras fueron Techwool Trading con el 14,5%, Chinatex 10,6% y Fox & Lillie 9,4% de la totalidad de los fardos comprados. Mañana continuaran las subastas en Sydney, Melbourne y Fremantle ofreciendo 26.004 fardos

Fuente: SIPyM (INTA-Min. Agroindustria) en base AWEX, se autoriza su publicación indicando la fuente.

Publicado por el Servicio Informativo de Precios y Mercados (SIPyM) del PROLANA, Convenio INTA - Ministerio de Agroindustria de la Nación

Contactos: Oficinas del SIPyM: 0280-4485879; sipymch@inta.gov.ar

Coordinación Nacional PROLANA: www.prolana.gov.ar - Facebook/prolana.gov.ar