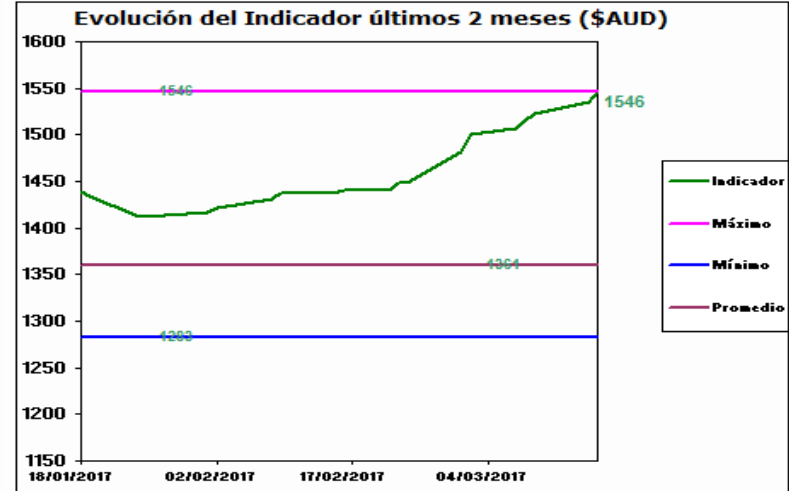
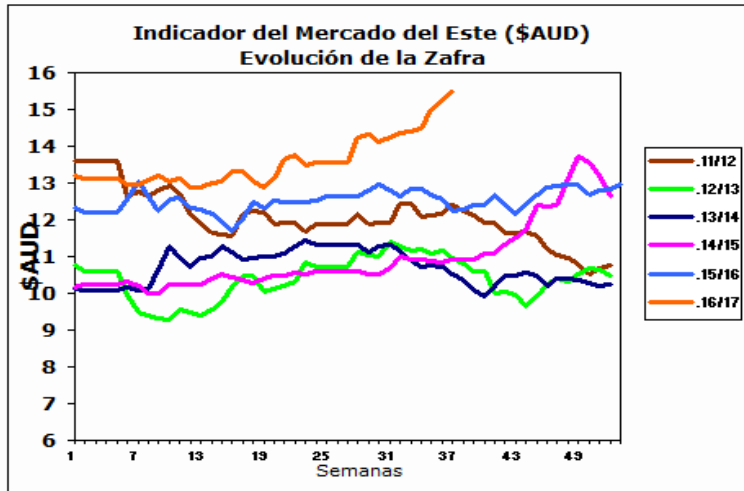


INFORME DIARIO

16 de Marzo de 2017

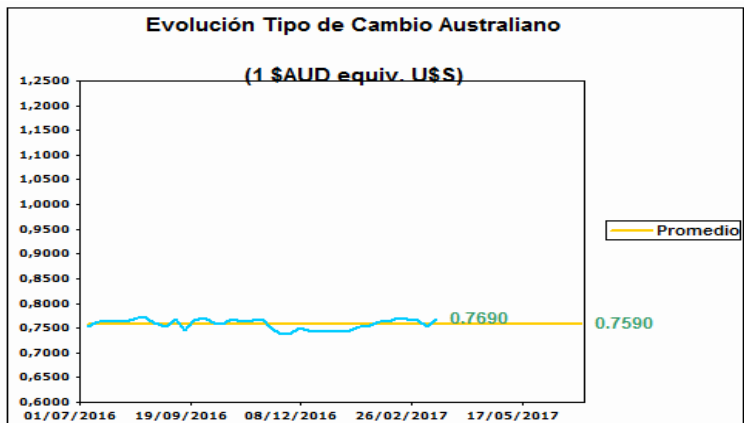
AUSTRALIA

Mercado del Este



Fuente: SIPyM -PROLANA en base AWEX

Fuente: SIPyM -PROLANA en base AWEX



Variación del Indicador General

	15/3/2017	16/3/2017	Diferencia	Variación %
INDICADOR \$AUD	15.36	15.46	0.10	h 0.65
PAR. CAMBIARIA	0.757	0.769	0.012	h 1.585
INDICADOR U\$S	11.62	11.88	0.26	h 2.24

Fuente: WESTPAC -AWEX

Variación por Finura respecto al Cierre Anterior (Vellón Limpio U\$S)

Tipo		Anterior	Actual	Variación Porcentual	
MERINO	Extra Fina 17.5 mic.	17.12	17.58	2.69 %	h
	Super Fina 19.0 mic.	14.49	14.95	3.17 %	h
	Fina 20.5 mic.	11.86	12.07	1.77 %	h
	Fuerte 22.5 mic.	10.66	10.83	1.59 %	h
CRUZAS	Fina 26.0 mic.	7.59	7.81	2.90 %	h
	Media Fina 28.0 mic.	5.72	5.81	1.57 %	h
	Fuerte 30.0 mic.	4.40	4.47	1.59 %	h
	Gruesa 34.0 mic.	2.23	2.28	2.24 %	h

Fuente: SIPyM -PROLANA en base AWEX

Comentarios:

En el final de la semana, el mercado sigue con esta tendencia ya histórica de aumentos, alcanzando el indicador general del mercado australiano I.M.E. el máximo valor de la zafra 15,46 AUD. En los remates se ofrecieron 22.196 fardos vendiéndose el 92,2% de la totalidad de los fardos ofertados. Las empresas destacadas en las compras fueron Techwool Trading con el 16,0%, Lempriere 10,4% y Fox & Lillie 9,2% de la totalidad de los fardos comprados. Las próximas subastas serán a partir del día 22 de marzo en Sydney, Melbourne y Fremantle con una oferta estimada de 51.255 fardos para toda la semana en los 3 centros de remates.

Fuente: SIPyM (INTA-Min. Agroindustria) en base AWEX, se autoriza su publicación indicando la fuente.

Publicado por el Servicio Informativo de Precios y Mercados (SIPyM) del PROLANA, Convenio INTA - Ministerio de Agroindustria de la Nación

Contactos: Oficinas del SIPyM: 0280-4485879; sipymch@inta.gov.ar

Coordinación Nacional PROLANA: www.prolana.gov.ar - Facebook/prolana.gov.ar