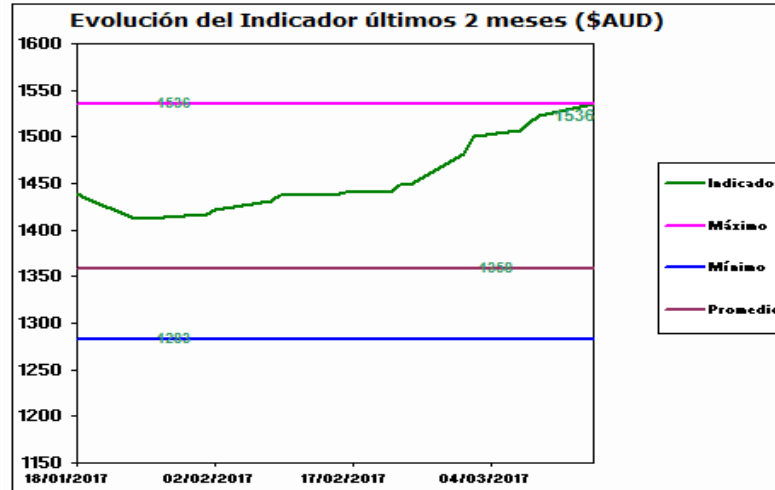
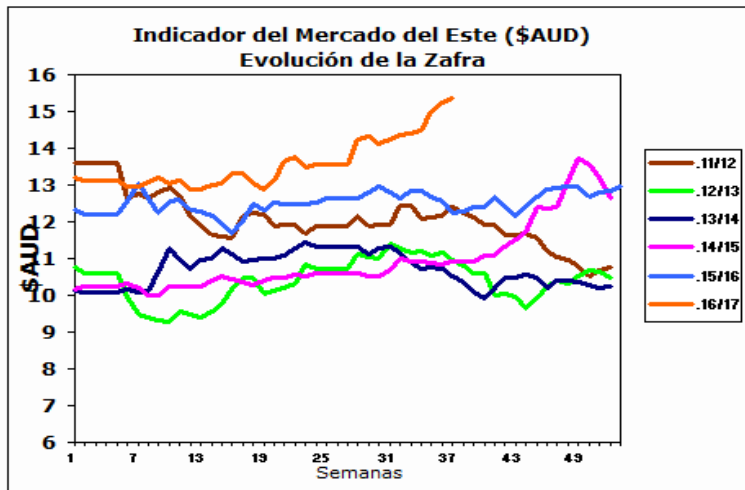


INFORME DIARIO

15 de Marzo de 2017

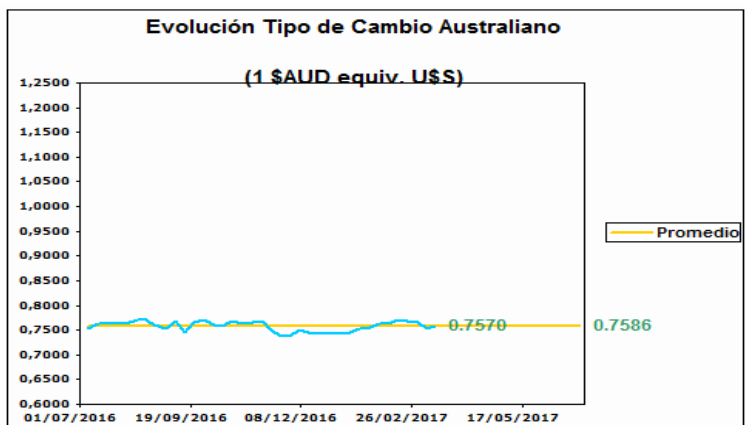
AUSTRALIA

Mercado del Este



Fuente: SIPyM -PROLANA en base AWEX

Fuente: SIPyM -PROLANA en base AWEX



Variación del Indicador General

	9/3/2017	15/3/2017	Diferencia	Variación %
INDICADOR \$AUD	15.22	15.36	0.14	h 0.92
PAR. CAMBIARIA	0.752	0.757	0.005	h 0.665
INDICADOR U\$S	11.44	11.62	0.18	h 1.57

Fuente: WESTPAC -AWEX

Variación por Finura respecto al Cierre Anterior (Vellón Limpio U\$S)

Tipo		Anterior	Actual	Variación Porcentual	
MERINO	Extra Fina 17.5 mic.	16.63	17.12	2.95 %	h
	Super Fina 19.0 mic.	14.30	14.49	1.33 %	h
	Fina 20.5 mic.	11.76	11.86	0.85 %	h
	Fuerte 22.5 mic.	10.61	10.66	0.47 %	h
CRUZAS	Fina 26.0 mic.	7.54	7.59	0.66 %	h
	Media Fina 28.0 mic.	5.69	5.72	0.53 %	h
	Fuerte 30.0 mic.	4.38	4.40	0.46 %	h
	Gruesa 34.0 mic.	2.04	2.23	9.31 %	h

Fuente: SIPyM -PROLANA en base AWEX

Comentarios:

En el inicio de la semana, el mercado continua en aumento, con valores históricos alcanzando el indicador general del mercado australiano I.M.E. el máximo valor de la zafra 15,36 AUD. En los remates se ofrecieron 20.536 fardos vendiéndose el 94,5% de la totalidad de los fardos ofertados. Las empresas destacadas en las compras fueron Fox & Lillie con el 14,2%, Techwool Trading 13,6% y Lempriere 9,1% de la totalidad de los fardos comprados. Mañana continuaran las subastas en Sydney, Melbourne y Fremantle ofreciendo 22.615 fardos.

Fuente: SIPyM (INTA-Min. Agroindustria) en base AWEX, se autoriza su publicación indicando la fuente.

Publicado por el Servicio Informativo de Precios y Mercados (SIPyM) del PROLANA, Convenio INTA - Ministerio de Agroindustria de la Nación

Contactos: Oficinas del SIPyM: 0280-4485879; sipymch@inta.gov.ar

Coordinación Nacional PROLANA: www.prolana.gov.ar - Facebook/prolana.gov.ar