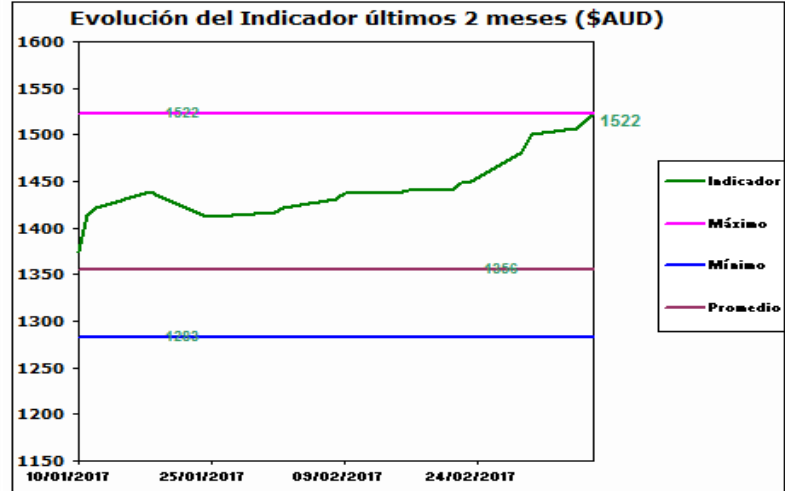
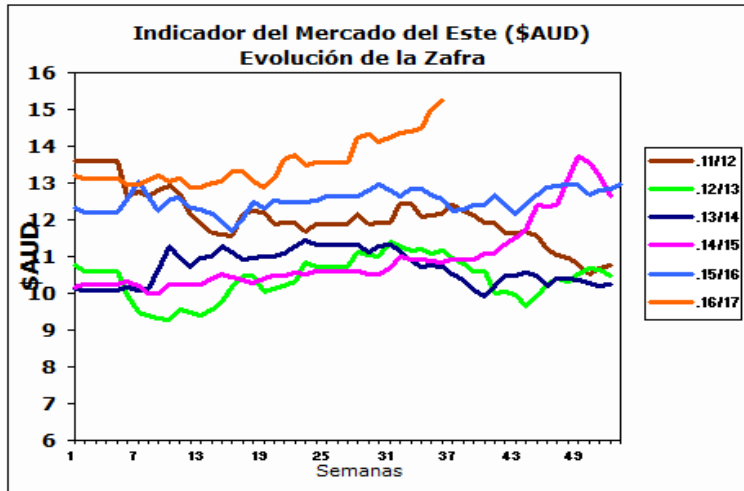


## INFORME DIARIO

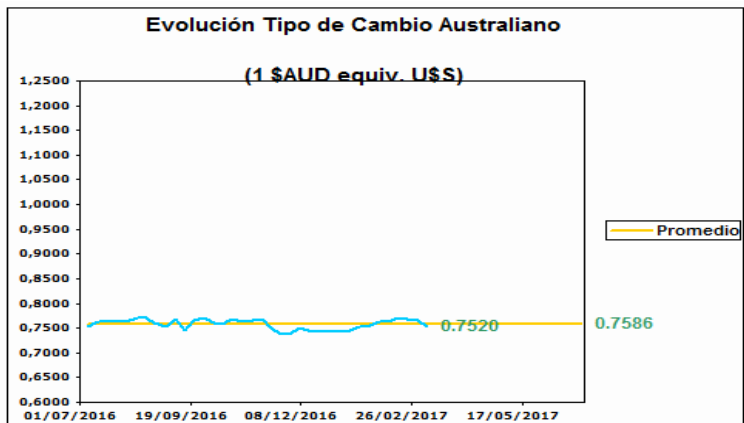
9 de Marzo de 2017

### AUSTRALIA Mercado del Este



Fuente: SIPyM -PROLANA en base AWEX

Fuente: SIPyM -PROLANA en base AWEX



#### Variación del Indicador General

	8/3/2017	9/3/2017	Diferencia	Variación %
INDICADOR \$AUD	15.15	15.22	0.07	<sup>h</sup> 0.46
PAR. CAMBIARIA	0.760	0.752	-0.008	<sub>i</sub> -1.053
INDICADOR U\$S	11.51	11.44	-0.07	<sub>i</sub> -0.61

Fuente: WESTPAC -AWEX

#### Variación por Finura respecto al Cierre Anterior (Vellón Limpio U\$S)

Tipo		Anterior	Actual	Variación Porcentual	
MERINO	Extra Fina 17.5 mic.	16.67	16.63	-0.24 %	<sub>i</sub>
	Super Fina 19.0 mic.	14.43	14.30	-0.90 %	<sub>i</sub>
	Fina 20.5 mic.	11.86	11.76	-0.84 %	<sub>i</sub>
	Fuerte 22.5 mic.	10.72	10.61	-1.03 %	<sub>i</sub>
CRUZAS	Fina 26.0 mic.	7.63	7.54	-1.18 %	<sub>i</sub>
	Media Fina 28.0 mic.	5.66	5.69	0.53 %	<sup>h</sup>
	Fuerte 30.0 mic.	4.36	4.38	0.46 %	<sup>h</sup>
	Gruesa 34.0 mic.	2.12	2.04	-3.77 %	<sub>i</sub>

Fuente: SIPyM -PROLANA en base AWEX

#### Comentarios:

En el final de la semana, el mercado sigue en aumento, alcanzando el indicador general del mercado australiano I.M.E. el máximo valor de la zafra 15,22 AUD; sin embargo el tipo de cambio entre el dólar americano y australiano bajo y eso hizo que hubiera oscilaciones en los valores de las categorías de las lanas. En los remates se ofrecieron 20.837 fardos vendiéndose el 95,3% de la totalidad de los fardos ofertados. La empresa destacada en las compras fue Techwool Trading con el 19,6% de la totalidad de los fardos comprados. Las próximas subastas serán a partir del día 15 de marzo en Sydney, Melbourne y Fremantle con una oferta estimada de 43.731 fardos para toda la semana en los 3 centros de remates.

Fuente: SIPyM (INTA-Min. Agroindustria) en base AWEX, se autoriza su publicación indicando la fuente.

Publicado por el Servicio Informativo de Precios y Mercados (SIPyM) del PROLANA, Convenio INTA - Ministerio de Agroindustria de la Nación

Contactos: Oficinas del SIPyM: 0280-4485879; sipymch@inta.gov.ar

Coordinación Nacional PROLANA: www.prolana.gov.ar - Facebook/prolana.gov.ar