

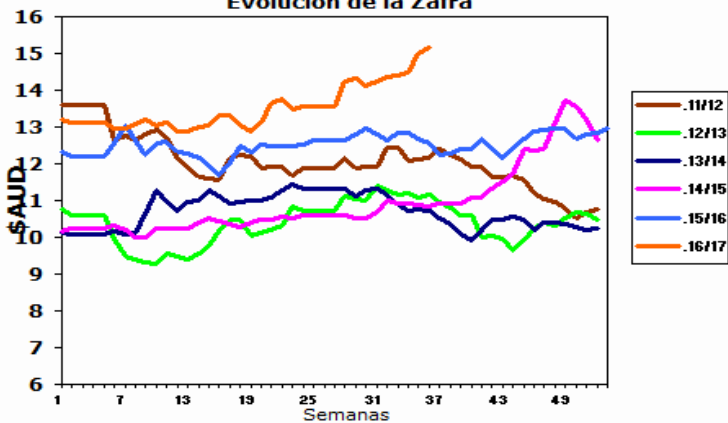
INFORME DIARIO

8 de Marzo de 2017

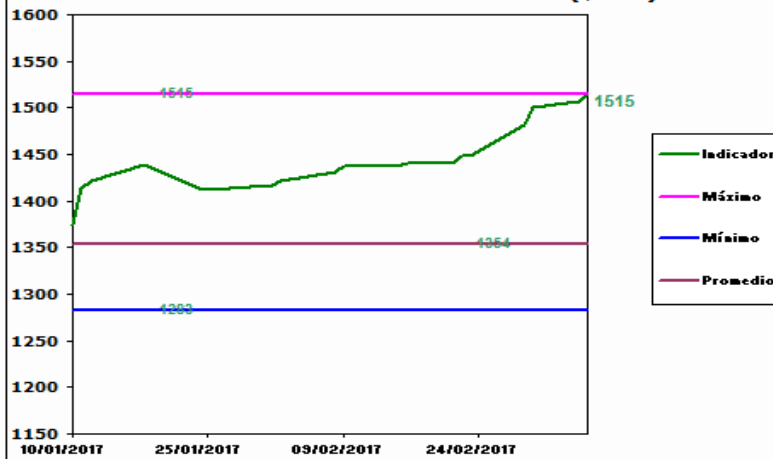
AUSTRALIA

Mercado del Este

Indicador del Mercado del Este (\$AUD)
Evolución de la Zafra



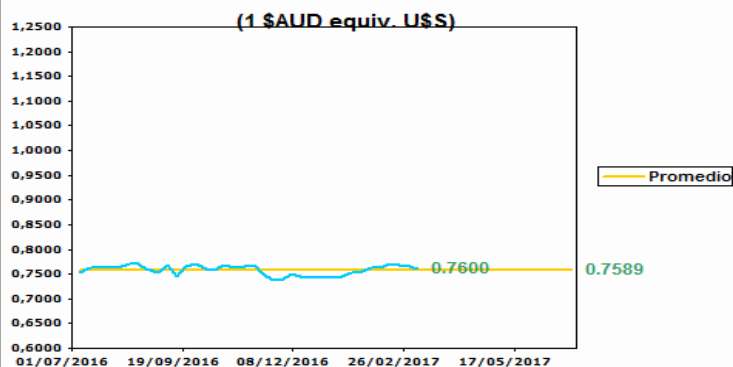
Evolución del Indicador últimos 2 meses (\$AUD)



Fuente: SIPyM -PROLANA en base AWEX

Fuente: SIPyM -PROLANA en base AWEX

Evolución Tipo de Cambio Australiano



Variación del Indicador General

	7/3/2017	8/3/2017	Diferencia	Variación %
INDICADOR \$AUD	15.07	15.15	0.08	h 0.53
PAR. CAMBIARIA	0.760	0.760	0.000	f g 0.000
INDICADOR U\$S	11.45	11.51	0.06	h 0.52

Fuente: WESTPAC -AWEX

Variación por Finura respecto al Cierre Anterior (Vellón Limpio U\$S)

Tipo		Anterior	Actual	Variación Porcentual	
MERINO	Extra Fina 17.5 mic.	16.40	16.67	1.65 %	h
	Super Fina 19.0 mic.	14.29	14.43	0.98 %	h
	Fina 20.5 mic.	11.88	11.86	-0.17 %	i
	Fuerte 22.5 mic.	10.77	10.72	-0.46 %	i
CRUZAS	Fina 26.0 mic.	7.40	7.63	3.11 %	h
	Media Fina 28.0 mic.	5.57	5.66	1.62 %	h
	Fuerte 30.0 mic.	4.36	4.36	0.00 %	f g
	Gruesa 34.0 mic.	2.01	2.12	5.47 %	h

Fuente: SIPyM -PROLANA en base AWEX

Comentarios:

En el día de hoy, con operaciones en los tres centros de remates el mercado continua en aumento, alcanzando el indicador general del mercado australiano I.M.E. el máximo valor de la zafra 15,15 AUD; sin embargo hubo oscilaciones en los valores de las categorías de las lanas. En los remates se ofrecieron 17.297 fardos vendiéndose el 95,9% de la totalidad de los fardos ofertados. Las empresas destacadas en las compras fueron Techwool Trading con el 18,9%, Chinatex 13,3% y Fox & Lillie con el 9,9% de la totalidad de los fardos comprados. Mañana continuaran las subastas en Sydney, Melbourne y Fremantle ofreciendo 21.075 fardos.

Fuente: SIPyM (INTA-Min. Agroindustria) en base AWEX, se autoriza su publicación indicando la fuente.

Publicado por el Servicio Informativo de Precios y Mercados (SIPyM) del PROLANA, Convenio INTA - Ministerio de Agroindustria de la Nación

Contactos: Oficinas del SIPyM: 0280-4485879; sipymch@inta.gov.ar

Coordinación Nacional PROLANA: www.prolana.gov.ar - Facebook/prolana.gov.ar