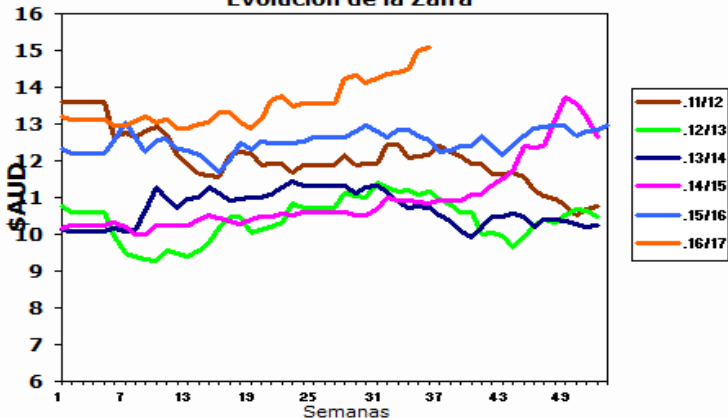


## INFORME DIARIO

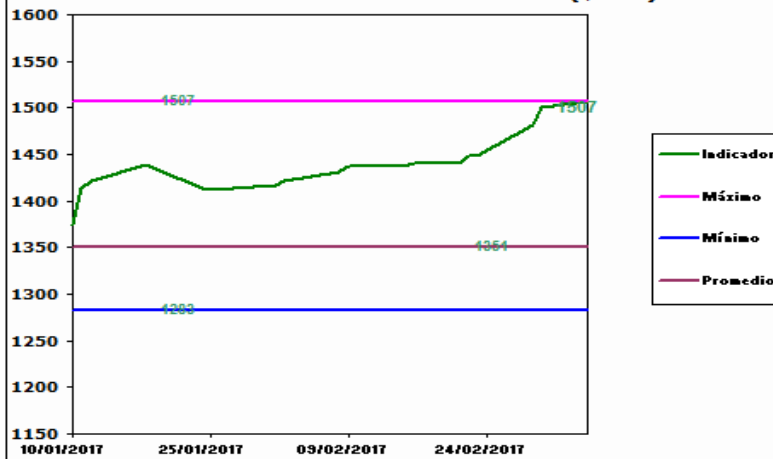
7 de Marzo de 2017

### AUSTRALIA Mercado del Este

Indicador del Mercado del Este (\$AUD)  
Evolución de la Zafra



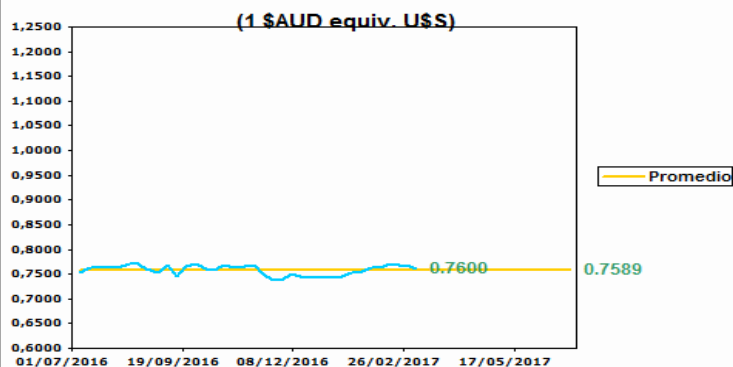
Evolución del Indicador últimos 2 meses (\$AUD)



Fuente: SIPyM -PROLANA en base AWEX

Fuente: SIPyM -PROLANA en base AWEX

Evolución Tipo de Cambio Australiano



Variación del Indicador General

	2/3/2017	7/3/2017	Diferencia	Variación %
INDICADOR \$AUD	15.00	15.07	0.07	h 0.47
PAR. CAMBIARIA	0.766	0.760	-0.006	i -0.783
INDICADOR U\$S	11.49	11.45	-0.04	i -0.35

Fuente: WESTPAC -AWEX

### Variación por Finura respecto al Cierre Anterior (Vellón Limpio U\$S)

Tipo	Anterior	Actual	Variación Porcentual		
MERINO	Extra Fina 17.5 mic.	16.53	16.40	-0.79 %	i
	Super Fina 19.0 mic.	14.40	14.29	-0.76 %	i
	Fina 20.5 mic.	11.94	11.88	-0.50 %	i
	Fuerte 22.5 mic.	10.84	10.77	-0.65 %	i
CRUZAS	Fina 26.0 mic.	7.46	7.40	-0.80 %	i
	Media Fina 28.0 mic.	5.61	5.57	-0.71 %	i
	Fuerte 30.0 mic.	4.40	4.36	-0.91 %	i
	Gruesa 34.0 mic.	2.00	2.01	0.50 %	h

Fuente: SIPyM -PROLANA en base AWEX

#### Comentarios:

En el inicio de la semana, con remates solo en la ciudad de Melbourne el mercado continua en aumento, alcanzando el indicador general del mercado australiano I.M.E. el máximo valor de la zafra 15,07 AUD; sin embargo el tipo de cambio entre el dólar americano y australiano bajó y esos hizo que disminuyeran la mayoría de las categorías de las lanas. En los remates se ofrecieron 7.865 fardos vendiéndose el 92,3% de la totalidad de los fardos ofertados. Las empresas destacadas en las compras fueron Fox & Lillie con el 18,2%, Techwool Trading 14,6% y Lempriere con el 8,9% de la totalidad de los fardos comprados. Mañana continuaran las subastas en Sydney, Melbourne y Fremantle ofreciendo 17.839 fardos.

Fuente: SIPyM (INTA-Min. Agroindustria) en base AWEX, se autoriza su publicación indicando la fuente.

Publicado por el Servicio Informativo de Precios y Mercados (SIPyM) del PROLANA, Convenio INTA - Ministerio de Agroindustria de la Nación

Contactos: Oficinas del SIPyM: 0280-4485879; sipymch@inta.gov.ar

Coordinación Nacional PROLANA: www.prolana.gov.ar - Facebook/prolana.gov.ar