

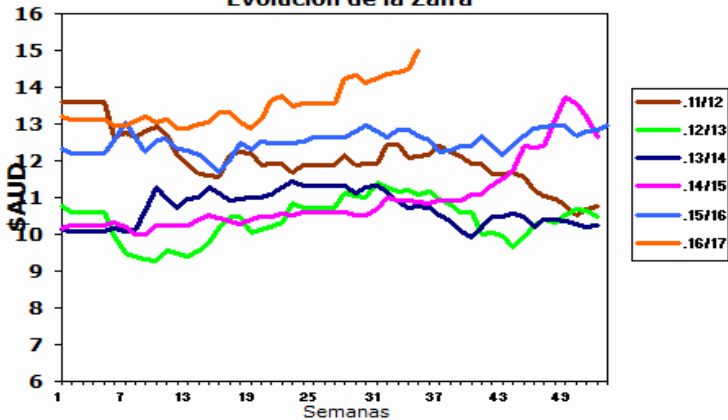
INFORME DIARIO

2 de Marzo de 2017

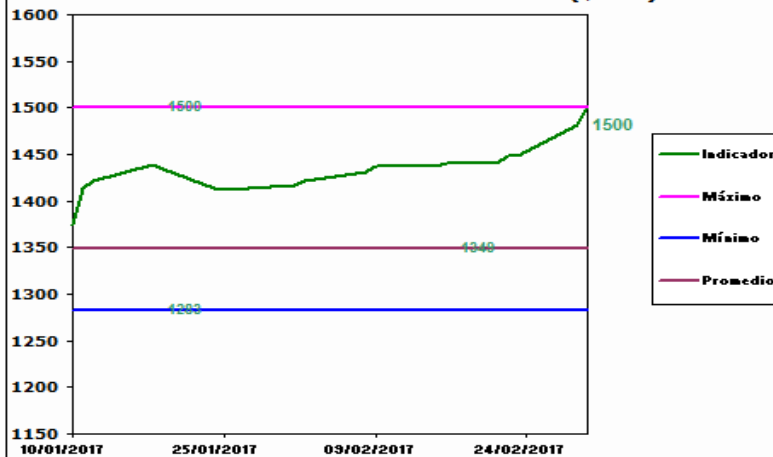
AUSTRALIA

Mercado del Este

Indicador del Mercado del Este (\$AUD)
Evolución de la Zafra



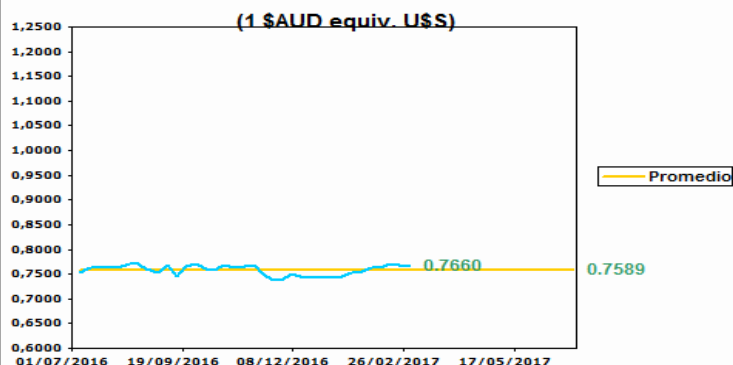
Evolución del Indicador últimos 2 meses (\$AUD)



Fuente: SIPyM -PROLANA en base AWEX

Fuente: SIPyM -PROLANA en base AWEX

Evolución Tipo de Cambio Australiano



Variación del Indicador General

	1/3/2017	2/3/2017	Diferencia	Variación %
INDICADOR \$AUD	14.81	15.00	0.19	h 1.28
PAR. CAMBIARIA	0.766	0.766	0.000	f g 0.000
INDICADOR U\$S	11.34	11.49	0.15	h 1.32

Fuente: WESTPAC -AWEX

Variación por Finura respecto al Cierre Anterior (Vellón Limpio U\$S)

Tipo		Anterior	Actual	Variación Porcentual	
MERINO	Extra Fina 17.5 mic.	16.18	16.53	2.16 %	h
	Super Fina 19.0 mic.	14.16	14.40	1.69 %	h
	Fina 20.5 mic.	11.82	11.94	1.02 %	h
	Fuerte 22.5 mic.	10.66	10.84	1.69 %	h
CRUZAS	Fina 26.0 mic.	7.34	7.46	1.63 %	h
	Media Fina 28.0 mic.	5.60	5.61	0.18 %	h
	Fuerte 30.0 mic.	4.40	4.40	0.00 %	f g
	Gruesa 34.0 mic.	2.04	2.00	-1.96 %	i

Fuente: SIPyM -PROLANA en base AWEX

Comentarios:

En el final de la semana, el mercado tuvo otro fuerte incremento, alcanzando el indicador general del mercado australiano I.M.E. 15,00 AUD (valor que no lo alcanzaba desde el año 2011). En los remates se ofrecieron 21.052 fardos vendiéndose el 96,8% de la totalidad de los fardos ofertados. Las empresas destacadas en las compras fueron Techwool Trading con el 18,6%, Fox & Lillie 12,4% y Australian Merino con el 8,4% de la totalidad de los fardos comprados. Las próximas subastas serán el día 07 de marzo en Melbourne con una oferta estimada de 47.548 fardos para toda la semana en los 3 centros de remates.

Fuente: SIPyM (INTA-Min. Agroindustria) en base AWEX, se autoriza su publicación indicando la fuente.

Publicado por el Servicio Informativo de Precios y Mercados (SIPyM) del PROLANA, Convenio INTA - Ministerio de Agroindustria de la Nación

Contactos: Oficinas del SIPyM: 0280-4485879; sipymch@inta.gov.ar

Coordinación Nacional PROLANA: www.prolana.gov.ar - Facebook/prolana.gov.ar