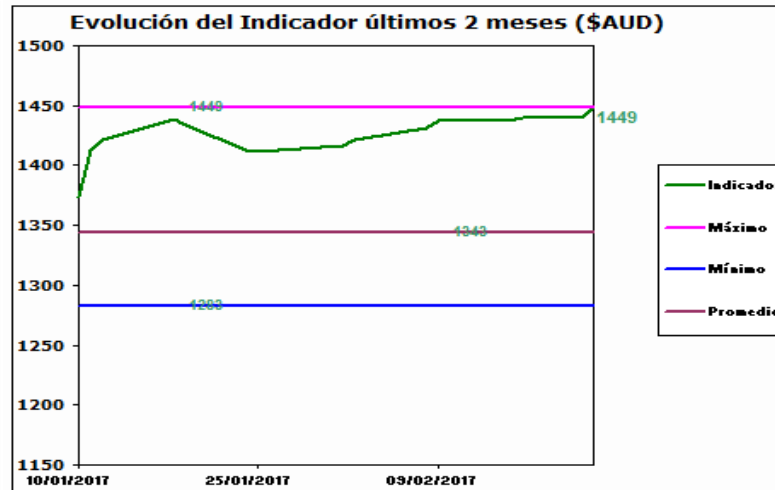
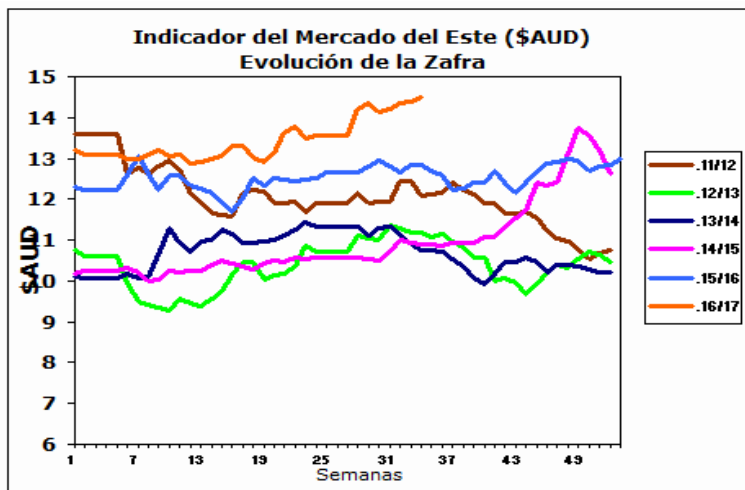


INFORME DIARIO

22 de Febrero de 2017

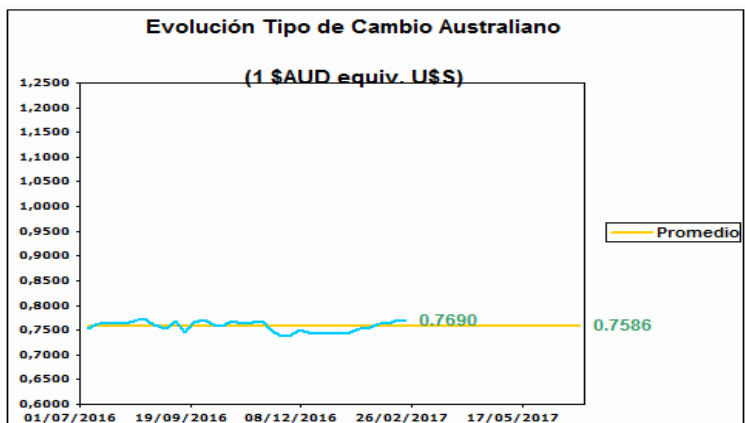
AUSTRALIA

Mercado del Este



Fuente: SIPyM -PROLANA en base AWEX

Fuente: SIPyM -PROLANA en base AWEX



Variación del Indicador General

	21/2/2017	22/2/2017	Diferencia	Variación %
INDICADOR \$AUD	14.40	14.49	0.09	h 0.63
PAR. CAMBIARIA	0.767	0.769	0.002	h 0.261
INDICADOR U\$S	11.04	11.14	0.10	h 0.91

Fuente: WESTPAC -AWEX

Variación por Finura respecto al Cierre Anterior (Vellón Limpio U\$S)

Tipo	Anterior	Actual	Variación Porcentual		
MERINO	Extra Fina 17.5 mic.	15.78	15.85	0.44 %	h
	Super Fina 19.0 mic.	13.72	13.94	1.60 %	h
	Fina 20.5 mic.	11.41	11.51	0.88 %	h
	Fuerte 22.5 mic.	10.45	10.49	0.38 %	h
CRUZAS	Fina 26.0 mic.	7.12	7.17	0.70 %	h
	Media Fina 28.0 mic.	5.25	5.37	2.29 %	h
	Fuerte 30.0 mic.	4.16	4.20	0.96 %	h
	Gruesa 34.0 mic.	2.19	2.19	0.00 %	f g

Fuente: SIPyM -PROLANA en base AWEX

Comentarios:

En el día de hoy con la apertura en los tres centros de remates, el indicador general de mercado E.M.I. alcanzó el máximo valor de la zafra 14,49 AUD, incrementándose la mayoría de las categorías de las lanas. En los remates se ofrecieron 17.749 fardos vendiéndose el 94,9% de la totalidad de los fardos ofertados. Las empresas destacadas en las compras fueron Techwool Trading con el 15,3%, Fox & Lillie 10,4% y Lempriere con el 8,5% de la totalidad de los fardos comprados. Mañana continuarán las subastas en Sydney, Melbourne y Fremantle ofreciendo 20.670 fardos.

Fuente: SIPyM (INTA-Min. Agroindustria) en base AWEX, se autoriza su publicación indicando la fuente.

Publicado por el Servicio Informativo de Precios y Mercados (SIPyM) del PROLANA, Convenio INTA - Ministerio de Agroindustria de la Nación

Contactos: Oficinas del SIPyM: 0280-4485879; sipymch@inta.gov.ar

Coordinación Nacional PROLANA: www.prolana.gov.ar - Facebook/prolana.gov.ar