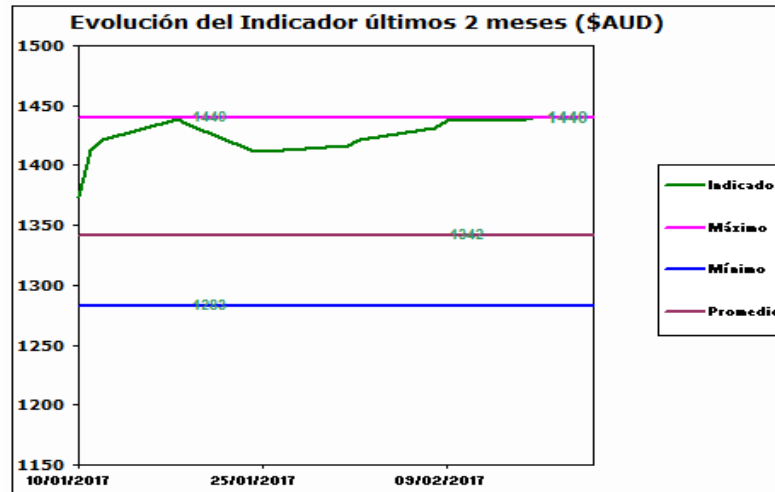
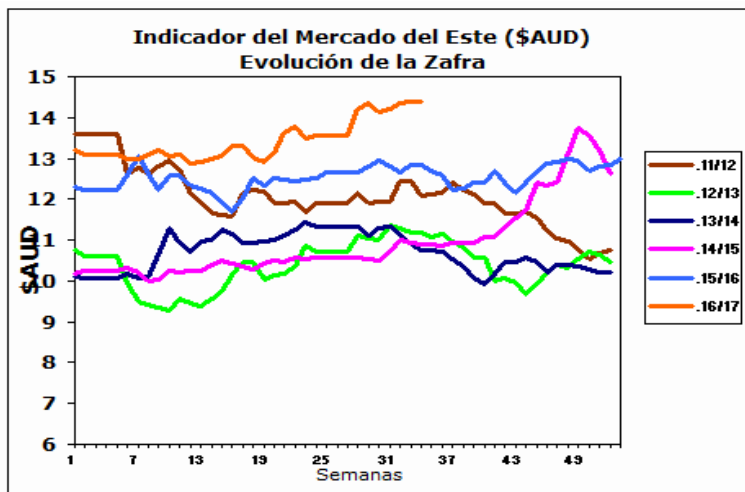


INFORME DIARIO

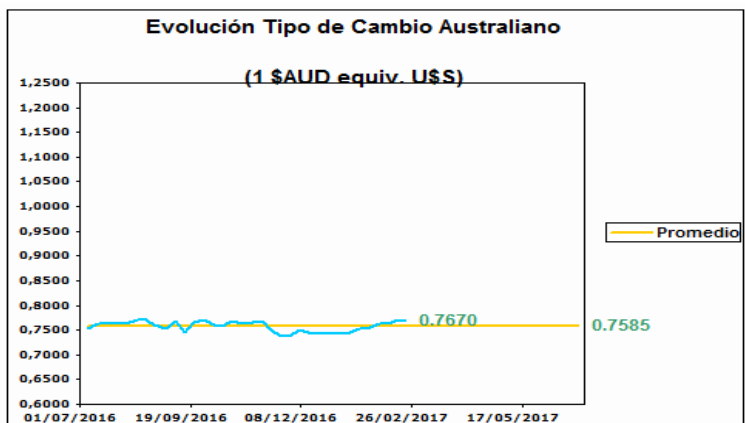
21 de Febrero de 2017

AUSTRALIA Mercado del Este



Fuente: SIPyM -PROLANA en base AWEX

Fuente: SIPyM -PROLANA en base AWEX



Variación del Indicador General

	16/2/2017	21/2/2017	Diferencia	Variación %
INDICADOR \$AUD	14.40	14.40	0.00	fg 0.00
PAR. CAMBIARIA	0.772	0.767	-0.005	i -0.648
INDICADOR U\$S	11.11	11.04	-0.07	i -0.63

Fuente: WESTPAC -AWEX

Variación por Finura respecto al Cierre Anterior (Vellón Limpio U\$S)

Tipo	Anterior	Actual	Variación Porcentual		
MERINO	Extra Fina 17.5 mic.	15.88	15.78	-0.63 %	i
	Super Fina 19.0 mic.	13.81	13.72	-0.65 %	i
	Fina 20.5 mic.	11.50	11.41	-0.78 %	i
	Fuerte 22.5 mic.	10.52	10.45	-0.67 %	i
CRUZAS	Fina 26.0 mic.	7.16	7.12	-0.56 %	i
	Media Fina 28.0 mic.	5.29	5.25	-0.76 %	i
	Fuerte 30.0 mic.	4.19	4.16	-0.72 %	i
	Gruesa 34.0 mic.	2.16	2.19	1.39 %	h

Fuente: SIPyM -PROLANA en base AWEX

Comentarios:

En el inicio de la semana con la apertura en solo uno de los centros de remates en la ciudad de Melbourne, el indicador general de mercado E.M.I. no cotiza; sin embargo el tipo de cambio entre el dólar americano y australiano bajo y eso hizo disminuir la mayoría de los valores de las categorías de las lanas. En los remates se ofrecieron 7.236 fardos vendiéndose el 94,2% de la totalidad de los fardos ofertados. Las empresas destacadas en las compras fueron Fox & Lillie con el 19,0%, Techwool Trading 12,2% y Australian Merino con el 7,7% de la totalidad de los fardos comprados. Mañana continuaran las subastas en Sydney, Melbourne y Fremantle ofreciendo 18.278 fardos.

Fuente: SIPyM (INTA-Min. Agroindustria) en base AWEX, se autoriza su publicación indicando la fuente.

Publicado por el Servicio Informativo de Precios y Mercados (SIPyM) del PROLANA, Convenio INTA - Ministerio de Agroindustria de la Nación

Contactos: Oficinas del SIPyM: 0280-4485879; sipymch@inta.gov.ar

Coordinación Nacional PROLANA: www.prolana.gov.ar - Facebook/prolana.gov.ar