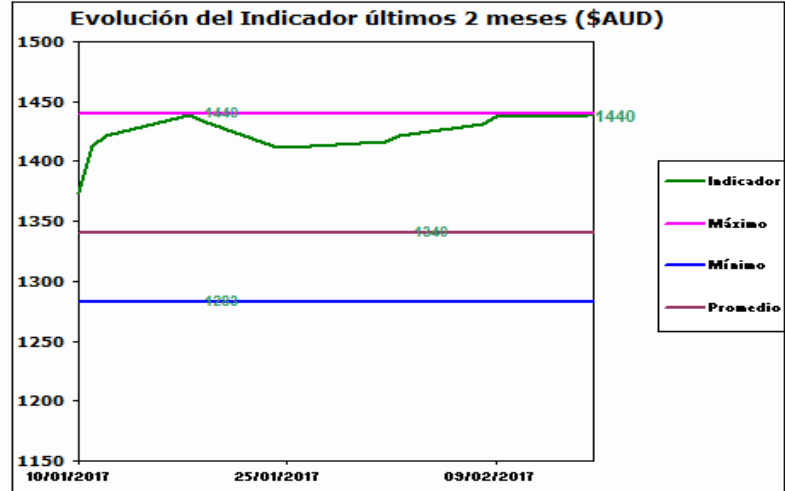
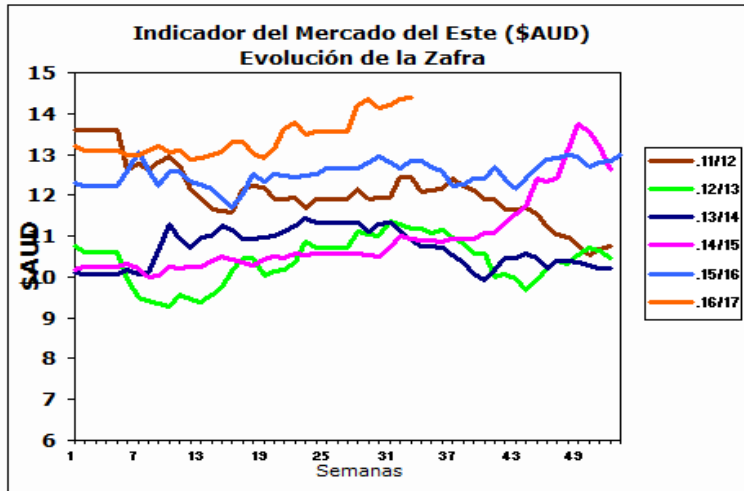


## INFORME DIARIO

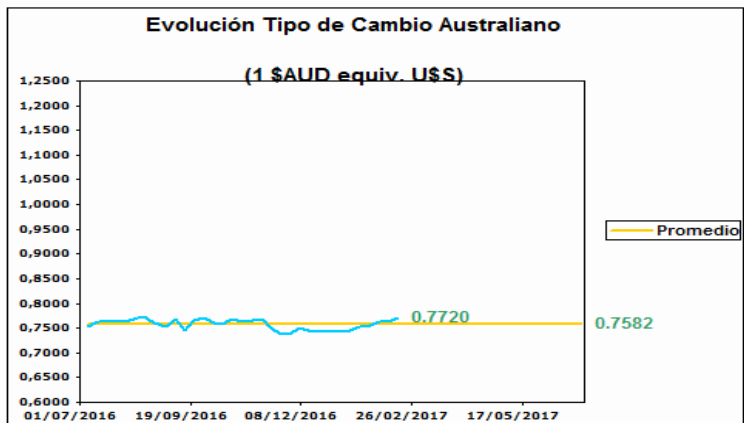
16 de Febrero de 2017

### AUSTRALIA Mercado del Este



Fuente: SIPyM -PROLANA en base AWEX

Fuente: SIPyM -PROLANA en base AWEX



Variación del Indicador General

	15/2/2017	16/2/2017	Diferencia	Variación %
INDICADOR \$AUD	14.37	14.40	0.03	h 0.21
PAR. CAMBIARIA	0.768	0.772	0.004	h 0.521
INDICADOR U\$S	11.03	11.11	0.08	h 0.73

Fuente: WESTPAC -AWEX

### Variación por Finura respecto al Cierre Anterior (Vellón Limpio U\$S)

Tipo	Anterior	Actual	Variación Porcentual		
MERINO	Extra Fina 17.5 mic.	15.73	15.88	0.95 %	h
	Super Fina 19.0 mic.	13.75	13.81	0.44 %	h
	Fina 20.5 mic.	11.48	11.50	0.17 %	h
	Fuerte 22.5 mic.	10.49	10.52	0.29 %	h
CRUZAS	Fina 26.0 mic.	7.05	7.16	1.56 %	h
	Media Fina 28.0 mic.	5.11	5.29	3.52 %	h
	Fuerte 30.0 mic.	4.08	4.19	2.70 %	h
	Gruesa 34.0 mic.	2.02	2.16	6.93 %	h

Fuente: SIPyM -PROLANA en base AWEX

#### Comentarios:

En el final de la semana el mercado cambió su tendencia y cerró en alza, logrando el indicador general del mercado australiano E.M.I. el máximo valor de la zafra 14,40 AUD. En los remates se ofrecieron 19.736 fardos vendiéndose el 92,1% de la totalidad de los fardos ofertados. Las empresas destacadas en las compras fueron Techwool Trading con el 17,4%, Fox & Lillie 12,2% y PJ Morris con el 8,5% de la totalidad de los fardos comprados. Las próximas subastas serán a partir del día 21 de febrero en Melbourne con una oferta estimada de 46.922 fardos para toda la semana en los 3 centros de remates.

Fuente: SIPyM (INTA-Min. Agroindustria) en base AWEX, se autoriza su publicación indicando la fuente.

Publicado por el Servicio Informativo de Precios y Mercados (SIPyM) del PROLANA, Convenio INTA - Ministerio de Agroindustria de la Nación

Contactos: Oficinas del SIPyM: 0280-4485879; sipymch@inta.gov.ar

Coordinación Nacional PROLANA: www.prolana.gov.ar - Facebook/prolana.gov.ar