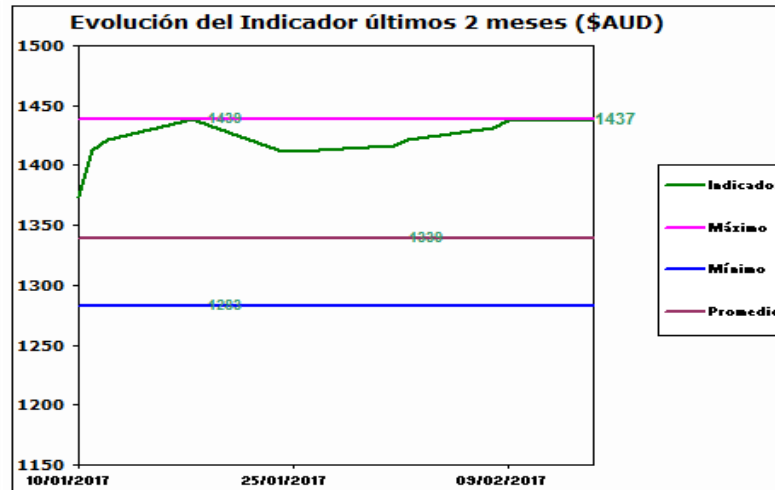
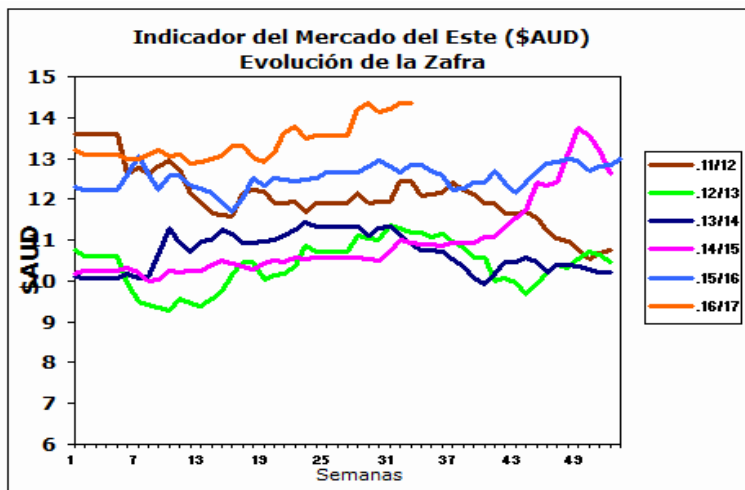


## INFORME DIARIO

15 de Febrero de 2017

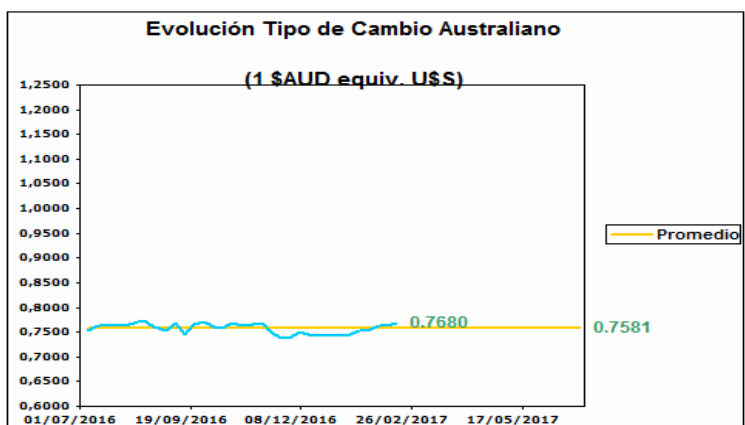
### AUSTRALIA

#### Mercado del Este



Fuente: SIPyM -PROLANA en base AWEX

Fuente: SIPyM -PROLANA en base AWEX



#### Variación del Indicador General

	14/2/2017	15/2/2017	Diferencia	Variación %
INDICADOR \$AUD	14.38	14.37	-0.01	i -0.07
PAR. CAMBIARIA	0.767	0.768	0.001	h 0.130
INDICADOR U\$S	11.02	11.03	0.01	h 0.09

Fuente: WESTPAC -AWEX

#### Variación por Finura respecto al Cierre Anterior (Vellón Limpio U\$S)

Tipo	Anterior	Actual	Variación Porcentual		
MERINO	Extra Fina 17.5 mic.	15.72	15.73	0.06 %	h
	Super Fina 19.0 mic.	13.77	13.75	-0.15 %	i
	Fina 20.5 mic.	11.51	11.48	-0.26 %	i
	Fuerte 22.5 mic.	10.46	10.49	0.29 %	h
CRUZAS	Fina 26.0 mic.	6.97	7.05	1.15 %	h
	Media Fina 28.0 mic.	5.12	5.11	-0.20 %	i
	Fuerte 30.0 mic.	4.07	4.08	0.25 %	h
	Gruesa 34.0 mic.	2.00	2.02	1.00 %	h

Fuente: SIPyM -PROLANA en base AWEX

#### Comentarios:

En el día de hoy el mercado cambió su tendencia y cerró con una leve baja; sin embargo el tipo de cambio entre el dólar americano y australiano subió e hizo variar las cotizaciones de algunas categorías de las lanas. En los remates se ofrecieron 20.519 fardos vendiéndose el 91,9% de la totalidad de los fardos ofertados. Las empresas destacadas en las compras fueron Techwool Trading con el 17,9%, Fox & Lillie 10,5% y Tianyu Wool con el 7,8% de la totalidad de los fardos comprados. Mañana continuaran las subastas en Sydney, Melbourne y Fremantle ofreciendo 20.302 fardos.

Fuente: SIPyM (INTA-Min. Agroindustria) en base AWEX, se autoriza su publicación indicando la fuente.

Publicado por el Servicio Informativo de Precios y Mercados (SIPyM) del PROLANA, Convenio INTA - Ministerio de Agroindustria de la Nación

Contactos: Oficinas del SIPyM: 0280-4485879; sipymch@inta.gov.ar

Coordinación Nacional PROLANA: www.prolana.gov.ar - Facebook/prolana.gov.ar