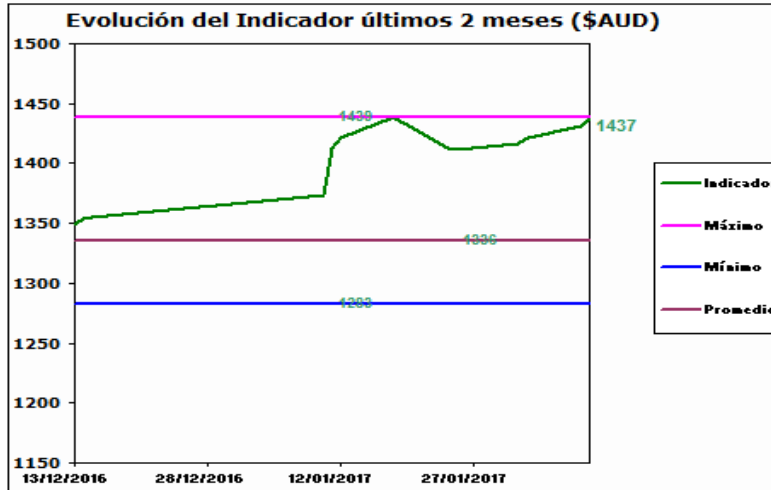
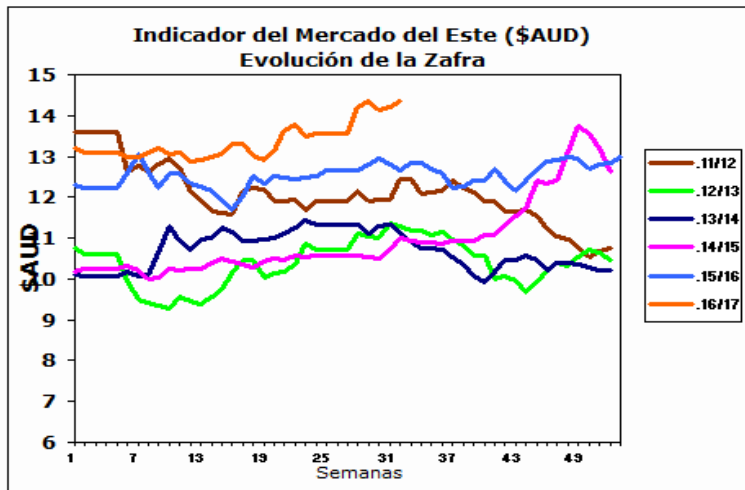


INFORME DIARIO

9 de Febrero de 2017

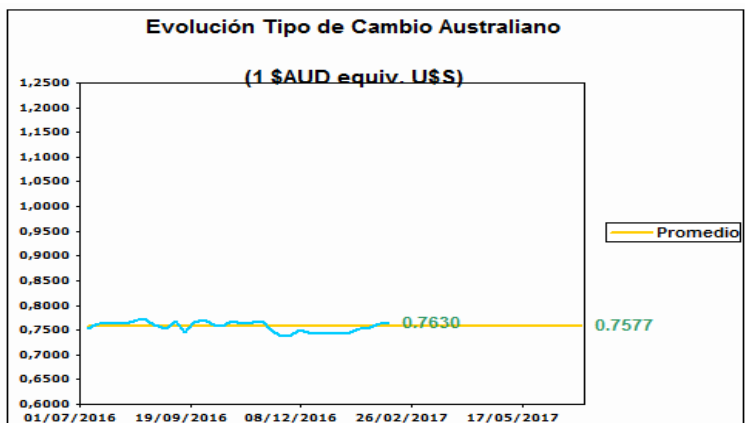
AUSTRALIA

Mercado del Este



Fuente: SIPyM -PROLANA en base AWEX

Fuente: SIPyM -PROLANA en base AWEX



Variación del Indicador General

	8/2/2017	9/2/2017	Diferencia	Variación %
INDICADOR \$AUD	14.31	14.37	0.06	h 0.42
PAR. CAMBIARIA	0.764	0.763	-0.001	i -0.131
INDICADOR U\$S	10.93	10.96	0.03	h 0.27

Fuente: WESTPAC -AWEX

Variación por Finura respecto al Cierre Anterior (Vellón Limpio U\$S)

Tipo	Anterior	Actual	Variación Porcentual		
MERINO	Extra Fina 17.5 mic.	15.56	15.64	0.51 %	h
	Super Fina 19.0 mic.	13.65	13.70	0.37 %	h
	Fina 20.5 mic.	11.41	11.46	0.44 %	h
	Fuerte 22.5 mic.	10.39	10.41	0.19 %	h
CRUZAS	Fina 26.0 mic.	6.85	6.94	1.31 %	h
	Media Fina 28.0 mic.	4.97	5.09	2.41 %	h
	Fuerte 30.0 mic.	4.07	4.05	-0.49 %	i
	Gruesa 34.0 mic.	1.94	1.99	2.58 %	h

Fuente: SIPyM -PROLANA en base AWEX

Comentarios:

En el final de la semana con ofertas de lana superfina en la ciudad de Sydney el mercado continúa en alza, incrementándose la mayoría de los valores de las categorías de las lanas. En los remates se ofrecieron 23.006 fardos vendiéndose el 92,3% de la totalidad de los fardos ofertados. Las empresas destacadas en las compras fueron Techwool Trading con el 17,2%, Fox & Lillie 12,4% y PJ Morris el 8,0% de la totalidad de los fardos comprados. Las próximas subastas serán a partir del día 14 de febrero en Melbourne con una oferta estimada de 47.583 fardos para toda la semana en los 3 centros de remates.

Fuente: SIPyM (INTA-Min. Agroindustria) en base AWEX, se autoriza su publicación indicando la fuente.

Publicado por el Servicio Informativo de Precios y Mercados (SIPyM) del PROLANA, Convenio INTA - Ministerio de Agroindustria de la Nación

Contactos: Oficinas del SIPyM: 0280-4485879; sipymch@inta.gov.ar

Coordinación Nacional PROLANA: www.prolana.gov.ar - Facebook/prolana.gov.ar