

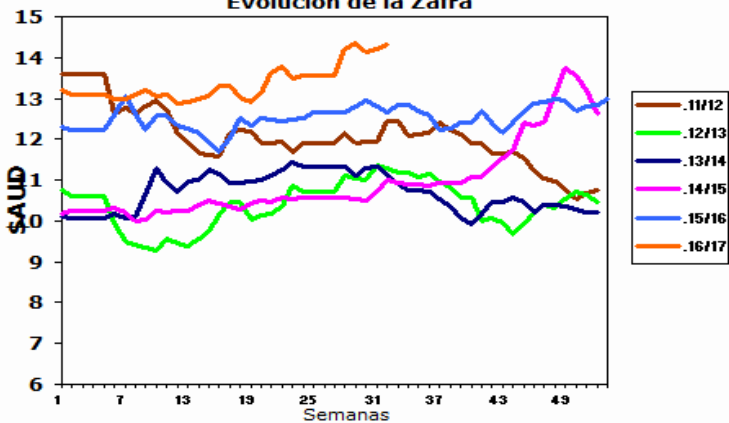
## INFORME DIARIO

8 de Febrero de 2017

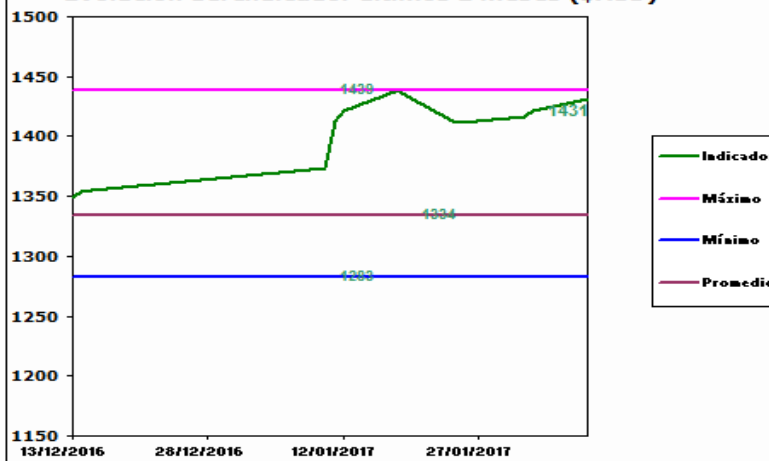
### AUSTRALIA

#### Mercado del Este

Indicador del Mercado del Este (\$AUD)  
Evolución de la Zafra



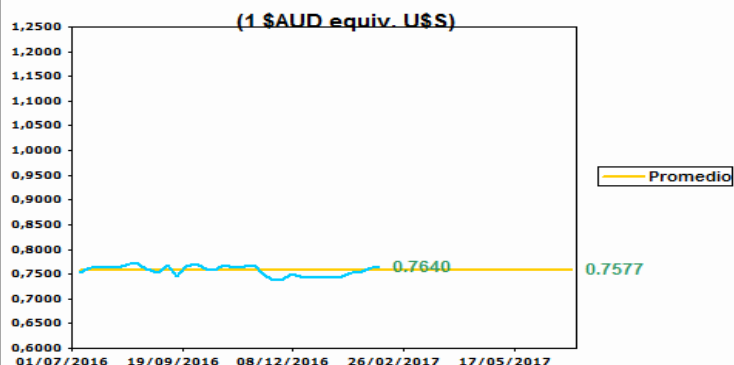
Evolución del Indicador últimos 2 meses (\$AUD)



Fuente: SIPyM -PROLANA en base AWEX

Fuente: SIPyM -PROLANA en base AWEX

Evolución Tipo de Cambio Australiano



Variación del Indicador General

	2/2/2017	8/2/2017	Diferencia	Variación %
INDICADOR \$AUD	14.22	14.31	0.09	h 0.63
PAR. CAMBIARIA	0.764	0.764	0.000	f g 0.000
INDICADOR U\$S	10.86	10.93	0.07	h 0.64

Fuente: WESTPAC -AWEX

#### Variación por Finura respecto al Cierre Anterior (Vellón Limpio U\$S)

Tipo		Anterior	Actual	Variación Porcentual	
MERINO	Extra Fina 17.5 mic.	15.30	15.56	1.70 %	h
	Super Fina 19.0 mic.	13.39	13.65	1.94 %	h
	Fina 20.5 mic.	11.43	11.41	-0.17 %	i
	Fuerte 22.5 mic.	10.39	10.39	0.00 %	f g
CRUZAS	Fina 26.0 mic.	6.90	6.85	-0.72 %	i
	Media Fina 28.0 mic.	5.00	4.97	-0.60 %	i
	Fuerte 30.0 mic.	4.16	4.07	-2.16 %	i
	Gruesa 34.0 mic.	1.87	1.94	3.74 %	h

Fuente: SIPyM -PROLANA en base AWEX

#### Comentarios:

En el primer día de la semana con ofertas de lana superfina en la ciudad de Sydney el mercado continúa en alza, incrementándose la mayoría de los valores de las lanas finas. En los remates se ofrecieron 21.478 fardos vendiéndose el 94,3% de la totalidad de los fardos ofertados. Las empresas destacadas en las compras fueron Techwool Trading con el 14,9%, Fox & Lillie 10,0% y Tianyu Wool el 8,1% de la totalidad de los fardos comprados. Mañana continuarán las subastas en Sydney, Melbourne y Fremantle ofreciendo 21.901 fardos.

Fuente: SIPyM (INTA-Min. Agroindustria) en base AWEX, se autoriza su publicación indicando la fuente.

Publicado por el Servicio Informativo de Precios y Mercados (SIPyM) del PROLANA, Convenio INTA - Ministerio de Agroindustria de la Nación

Contactos: Oficinas del SIPyM: 0280-4485879; sipymch@inta.gov.ar

Coordinación Nacional PROLANA: www.prolana.gov.ar - Facebook/prolana.gov.ar