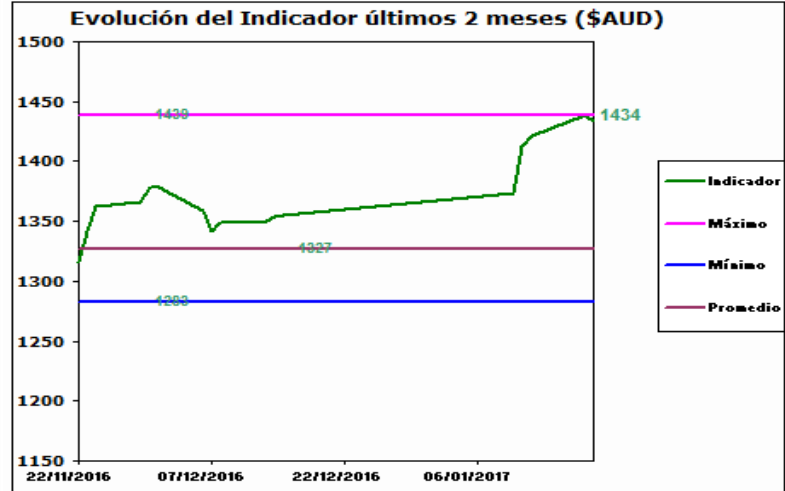
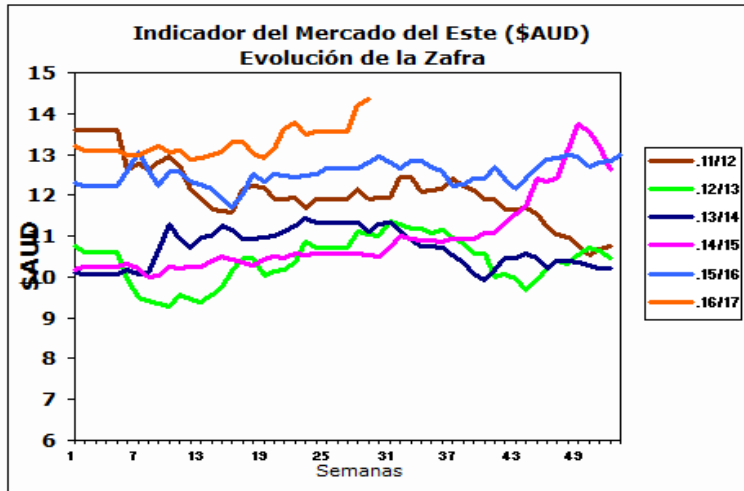


## INFORME DIARIO

19 de Enero de 2017

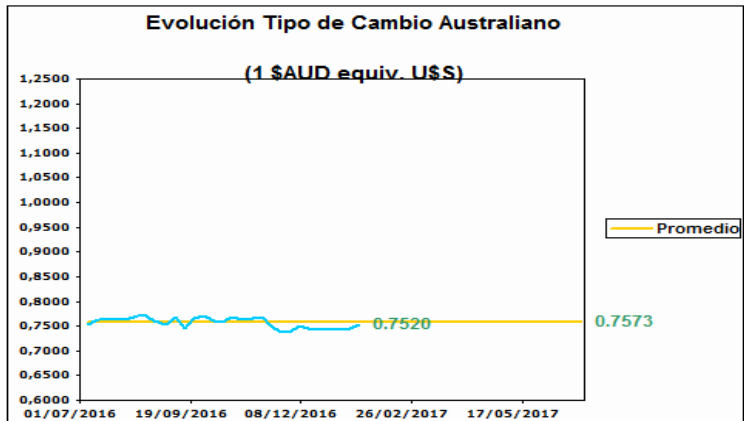
### AUSTRALIA

#### Mercado del Este



Fuente: SIPyM -PROLANA en base AWEX

Fuente: SIPyM -PROLANA en base AWEX



Variación del Indicador General

	18/1/2017	19/1/2017	Diferencia	Variación %
INDICADOR \$AUD	14.39	14.34	-0.05	i -0.35
PAR. CAMBIARIA	0.754	0.752	-0.002	i -0.265
INDICADOR U\$S	10.85	10.78	-0.07	i -0.65

Fuente: WESTPAC -AWEX

#### Variación por Finura respecto al Cierre Anterior (Vellón Limpio U\$S)

Tipo	Anterior	Actual	Variación Porcentual		
MERINO	Extra Fina 17.5 mic.	15.03	14.95	-0.53 %	i
	Super Fina 19.0 mic.	13.30	13.24	-0.45 %	i
	Fina 20.5 mic.	11.59	11.48	-0.95 %	i
	Fuerte 22.5 mic.	10.44	10.42	-0.19 %	i
CRUZAS	Fina 26.0 mic.	6.94	6.99	0.72 %	h
	Media Fina 28.0 mic.	4.94	5.00	1.21 %	h
	Fuerte 30.0 mic.	4.28	4.32	0.93 %	h
	Gruesa 34.0 mic.	2.52	2.48	-1.59 %	i

Fuente: SIPyM -PROLANA en base AWEX

**Comentarios:**  
En el cierre de la semana, el mercado para las lanas merino cerro en baja mientras que se observa un aumento para las lanas cruza. La oferta total fue de 23.025 fardos vendiéndose el 89% de los mismos. Las empresas destacadas en la compra fueron Techwool Trading con el 15,1%, Chinatex con el 10,5% y Fox & Lillie con el 9,7%. Las subastas continuaran el día 24/01 con una oferta total de 47.159 fardos.

Fuente: SIPyM (INTA-Min. Agroindustria) en base AWEX, se autoriza su publicación indicando la fuente.

Publicado por el Servicio Informativo de Precios y Mercados (SIPyM) del PROLANA, Convenio INTA - Ministerio de Agroindustria de la Nación

Contactos: Oficinas del SIPyM: 0280-4485879; sipymch@inta.gov.ar

Coordinación Nacional PROLANA: www.prolana.gov.ar - Facebook/prolana.gov.ar