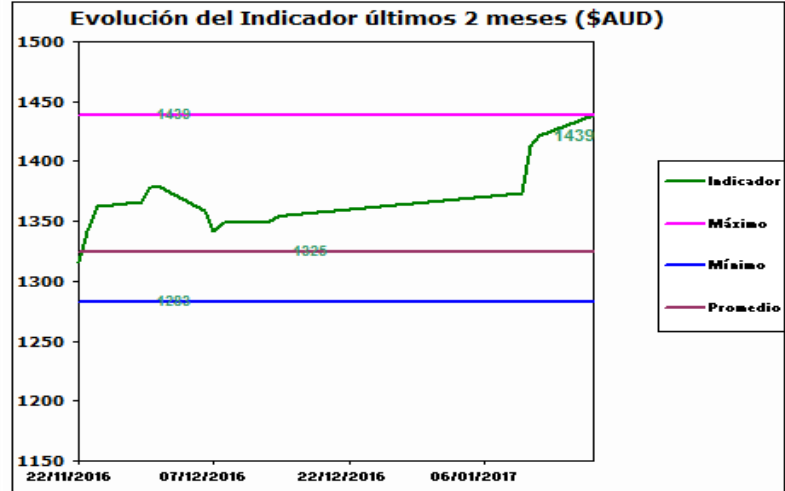
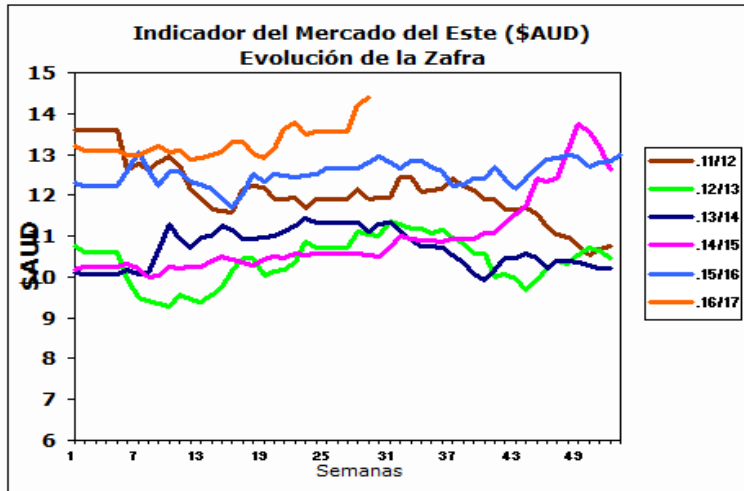


## INFORME DIARIO

18 de Enero de 2017

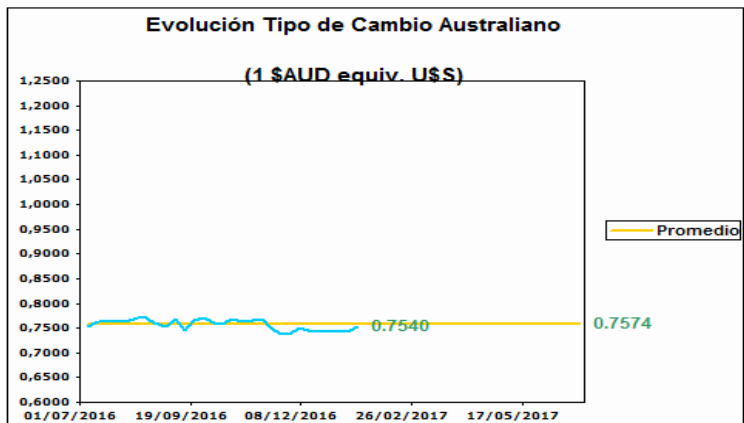
### AUSTRALIA

#### Mercado del Este



Fuente: SIPyM -PROLANA en base AWEX

Fuente: SIPyM -PROLANA en base AWEX



Variación del Indicador General

	12/1/2017	18/1/2017	Diferencia	Variación %
INDICADOR \$AUD	14.22	14.39	0.17	h 1.20
PAR. CAMBIARIA	0.746	0.754	0.008	h 1.072
INDICADOR U\$S	10.60	10.85	0.25	h 2.36

Fuente: WESTPAC -AWEX

#### Variación por Finura respecto al Cierre Anterior (Vellón Limpio U\$S)

Tipo	Anterior	Actual	Variación Porcentual		
MERINO	Extra Fina 17.5 mic.	14.19	15.03	5.92 %	h
	Super Fina 19.0 mic.	12.93	13.30	2.86 %	h
	Fina 20.5 mic.	11.45	11.59	1.22 %	h
	Fuerte 22.5 mic.	10.38	10.44	0.58 %	h
CRUZAS	Fina 26.0 mic.	7.02	6.94	-1.14 %	i
	Media Fina 28.0 mic.	4.94	4.94	0.00 %	fg
	Fuerte 30.0 mic.	4.32	4.28	-0.93 %	i
	Gruesa 34.0 mic.	2.67	2.52	-5.62 %	i

Fuente: SIPyM -PROLANA en base AWEX

#### Comentarios:

En el segundo día de remates de la semana, el mercado cerró nuevamente en alza. Se ofertaron un total de 25.170 vendiéndose el 91% de los mismos. Las empresas destacadas en la compra fueron Techwool Trading con el 14,4%, Chinatex con el 12,4% y Lempriere con el 10,3%. Las subastas continuarán el día 19/01 con un total de 23.320 fardos ofrecidos.

Fuente: SIPyM (INTA-Min. Agroindustria) en base AWEX, se autoriza su publicación indicando la fuente.

Publicado por el Servicio Informativo de Precios y Mercados (SIPyM) del PROLANA, Convenio INTA - Ministerio de Agroindustria de la Nación

Contactos: Oficinas del SIPyM: 0280-4485879; sipymch@inta.gov.ar

Coordinación Nacional PROLANA: www.prolana.gov.ar - Facebook/prolana.gov.ar