

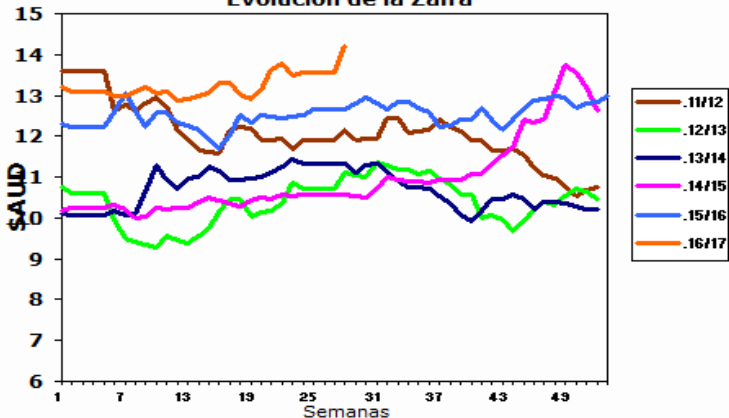
INFORME DIARIO

17 de Enero de 2017

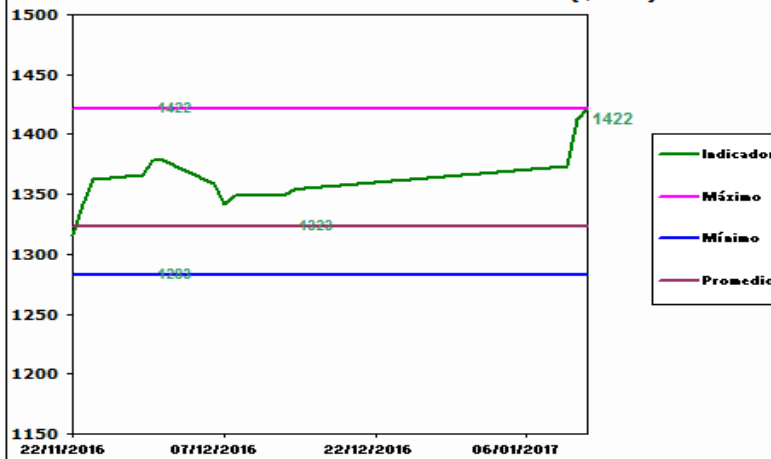
AUSTRALIA

Mercado del Este

Indicador del Mercado del Este (\$AUD)
Evolución de la Zafra



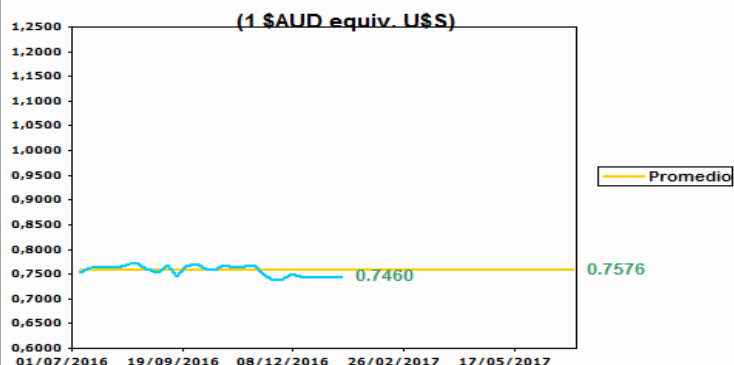
Evolución del Indicador últimos 2 meses (\$AUD)



Fuente: SIPyM -PROLANA en base AWEX

Fuente: SIPyM -PROLANA en base AWEX

Evolución Tipo de Cambio Australiano



Variación del Indicador General

	11/1/2017	12/1/2017	Diferencia	Variación %
INDICADOR \$AUD	14.13	14.22	0.09	h 0.64
PAR. CAMBIARIA	0.738	0.746	0.008	h 1.084
INDICADOR U\$S	10.42	10.60	0.18	h 1.73

Fuente: WESTPAC -AWEX

Variación por Finura respecto al Cierre Anterior (Vellón Limpio U\$S)

Tipo		Anterior	Actual	Variación Porcentual	
MERINO	Extra Fina 17.5 mic.	13.79	14.19	2.90 %	h
	Super Fina 19.0 mic.	12.62	12.93	2.46 %	h
	Fina 20.5 mic.	11.25	11.45	1.78 %	h
	Fuerte 22.5 mic.	10.27	10.38	1.07 %	h
CRUZAS	Fina 26.0 mic.	7.01	7.02	0.14 %	h
	Media Fina 28.0 mic.	4.95	4.94	-0.20 %	i
	Fuerte 30.0 mic.	4.35	4.32	-0.69 %	i
	Gruesa 34.0 mic.	2.66	2.67	0.38 %	h

Fuente: SIPyM -PROLANA en base AWEX

Comentarios:

En el inicio de la semana de remates, con la apertura de un solo centro (Melbourne) el mercado cerro en alza, salvo en algunas lanas cruzas donde se ve una pequeña disminución. La oferta total fue de 7.882 fardos vendiéndose el 88% de los mismos. Las empresas destacadas en la compra fueron Fox & Lillie con el 19,7%, Techwool Trading con el 13,4% y Lempriere con el 9,4%. Las subastas continuaran el día 18/01 con un total de 25.603 fardos ofrecidos.

Fuente: SIPyM (INTA-Min. Agroindustria) en base AWEX, se autoriza su publicación indicando la fuente.

Publicado por el Servicio Informativo de Precios y Mercados (SIPyM) del PROLANA, Convenio INTA - Ministerio de Agroindustria de la Nación

Contactos: Oficinas del SIPyM: 0280-4485879; sipymch@inta.gov.ar

Coordinación Nacional PROLANA: www.prolana.gov.ar - Facebook/prolana.gov.ar