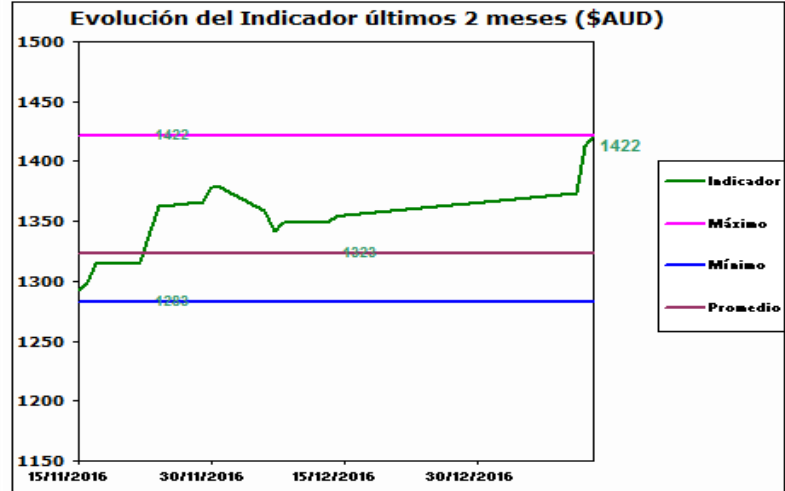
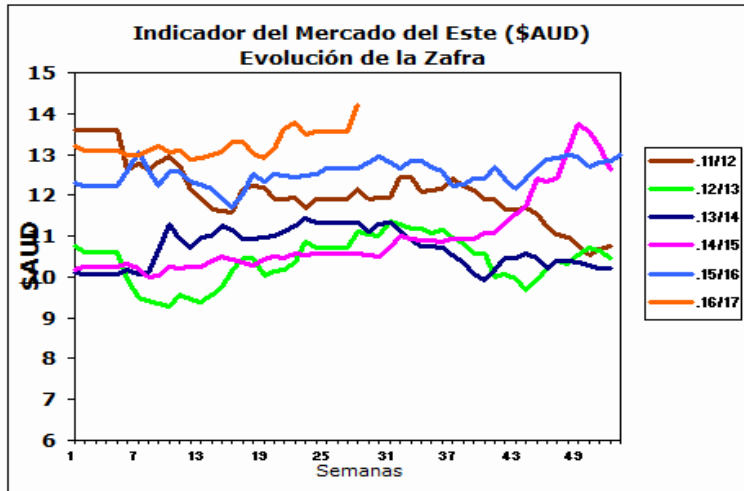


INFORME DIARIO

12 de Enero de 2017

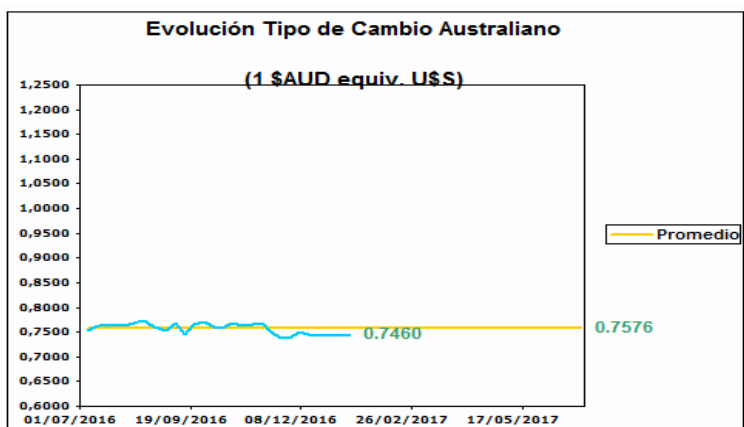
AUSTRALIA

Mercado del Este



Fuente: SIPyM -PROLANA en base AWEX

Fuente: SIPyM -PROLANA en base AWEX



	11/1/2017	12/1/2017	Diferencia	Variación %
INDICADOR \$AUD	14.13	14.22	0.09	h 0.64
PAR. CAMBIARIA	0.738	0.746	0.008	h 1.084
INDICADOR U\$S	10.42	10.60	0.18	h 1.73

Fuente: WESTPAC -AWEX

Variación por Finura respecto al Cierre Anterior (Vellón Limpio U\$S)

Tipo	Anterior	Actual	Variación Porcentual		
MERINO	Extra Fina 17.5 mic.	13.79	14.19	2.90 %	h
	Super Fina 19.0 mic.	12.62	12.93	2.46 %	h
	Fina 20.5 mic.	11.25	11.45	1.78 %	h
	Fuerte 22.5 mic.	10.27	10.38	1.07 %	h
CRUZAS	Fina 26.0 mic.	7.01	7.02	0.14 %	h
	Media Fina 28.0 mic.	4.95	4.94	-0.20 %	i
	Fuerte 30.0 mic.	4.35	4.32	-0.69 %	i
	Gruesa 34.0 mic.	2.66	2.67	0.38 %	h

Fuente: SIPyM -PROLANA en base AWEX

Comentarios:

En el último día de remates de la semana, el mercado cerró en alza. Se ofrecieron un total de 22.263 fardos vendiéndose el 97% de los mismos. Las empresas destacadas en la compra fueron Techwool Trading con el 17,4%, Fox & Lillie con el 11,9% y Chinatex con el 8,3%. Las subastas continuarán el día 17/01 con un total de 55.394 fardos a rematar.

Fuente: SIPyM (INTA-Min. Agroindustria) en base AWEX, se autoriza su publicación indicando la fuente.

Publicado por el Servicio Informativo de Precios y Mercados (SIPyM) del PROLANA, Convenio INTA - Ministerio de Agroindustria de la Nación

Contactos: Oficinas del SIPyM: 0280-4485879; sipymch@inta.gov.ar

Coordinación Nacional PROLANA: www.prolana.gov.ar - Facebook/prolana.gov.ar