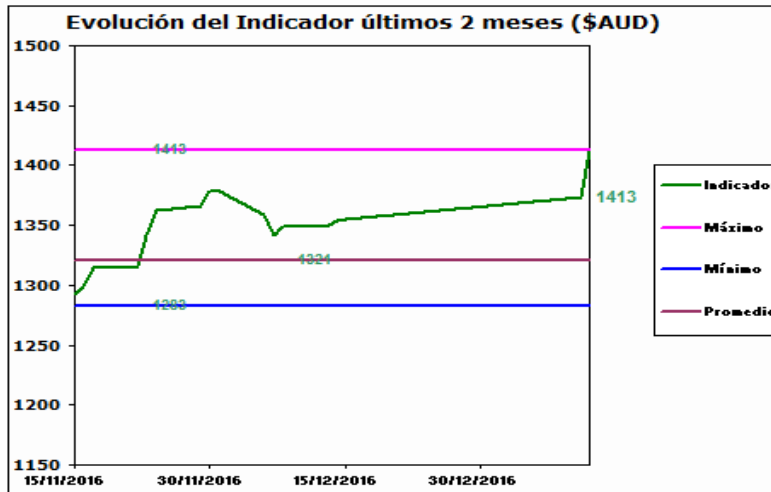
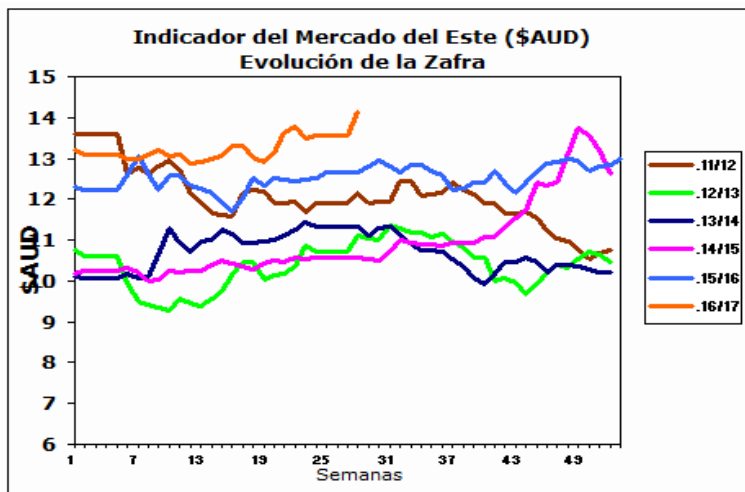


## INFORME DIARIO

11 de Enero de 2017

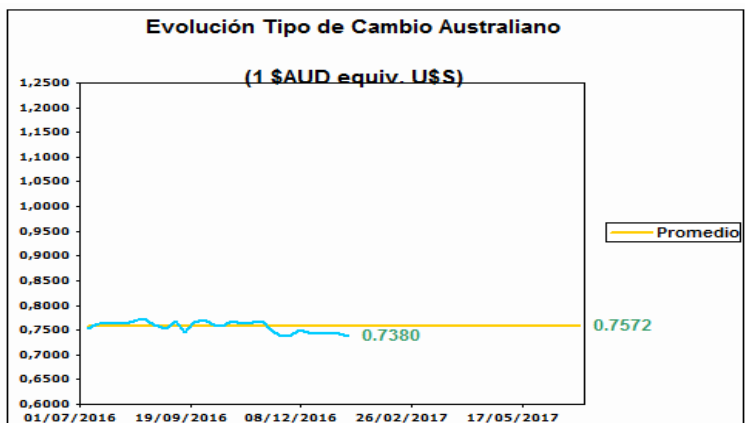
### AUSTRALIA

#### Mercado del Este



Fuente: SIPyM -PROLANA en base AWEX

Fuente: SIPyM -PROLANA en base AWEX



#### Variación del Indicador General

	10/1/2017	11/1/2017	Diferencia	Variación %
INDICADOR \$AUD	13.74	14.13	0.39	h 2.84
PAR. CAMBIARIA	0.739	0.738	-0.001	i -0.135
INDICADOR U\$S	10.15	10.42	0.27	h 2.66

Fuente: WESTPAC -AWEX

#### Variación por Finura respecto al Cierre Anterior (Vellón Limpio U\$S)

Tipo	Anterior	Actual	Variación Porcentual		
MERINO	Extra Fina 17.5 mic.	13.04	13.79	5.75 %	h
	Super Fina 19.0 mic.	12.00	12.62	5.17 %	h
	Fina 20.5 mic.	10.88	11.25	3.40 %	h
	Fuerte 22.5 mic.	10.15	10.27	1.18 %	h
CRUZAS	Fina 26.0 mic.	6.94	7.01	1.01 %	h
	Media Fina 28.0 mic.	4.86	4.95	1.85 %	h
	Fuerte 30.0 mic.	4.42	4.35	-1.58 %	i
	Gruesa 34.0 mic.	2.65	2.66	0.38 %	h

Fuente: SIPyM -PROLANA en base AWEX

#### Comentarios:

En el segundo día de remates de la semana, con la apertura de los tres centros, el mercado cerro en alza. Se ofrecieron 20.839 fardos vendiéndose el 95% de los mismos. Las empresas destacadas en la compra fueron Techwool Trading con el 20,1%, Fox & Lillie con el 8,3% y Chinatex con el 7,2%. Las subastas continuarán el día de mañana con una oferta total de 23.523 fardos ofrecidos.

Fuente: SIPyM (INTA-Min. Agroindustria) en base AWEX, se autoriza su publicación indicando la fuente.

Publicado por el Servicio Informativo de Precios y Mercados (SIPyM) del PROLANA, Convenio INTA - Ministerio de Agroindustria de la Nación

Contactos: Oficinas del SIPyM: 0280-4485879; sipymch@inta.gov.ar

Coordinación Nacional PROLANA: www.prolana.gov.ar - Facebook/prolana.gov.ar